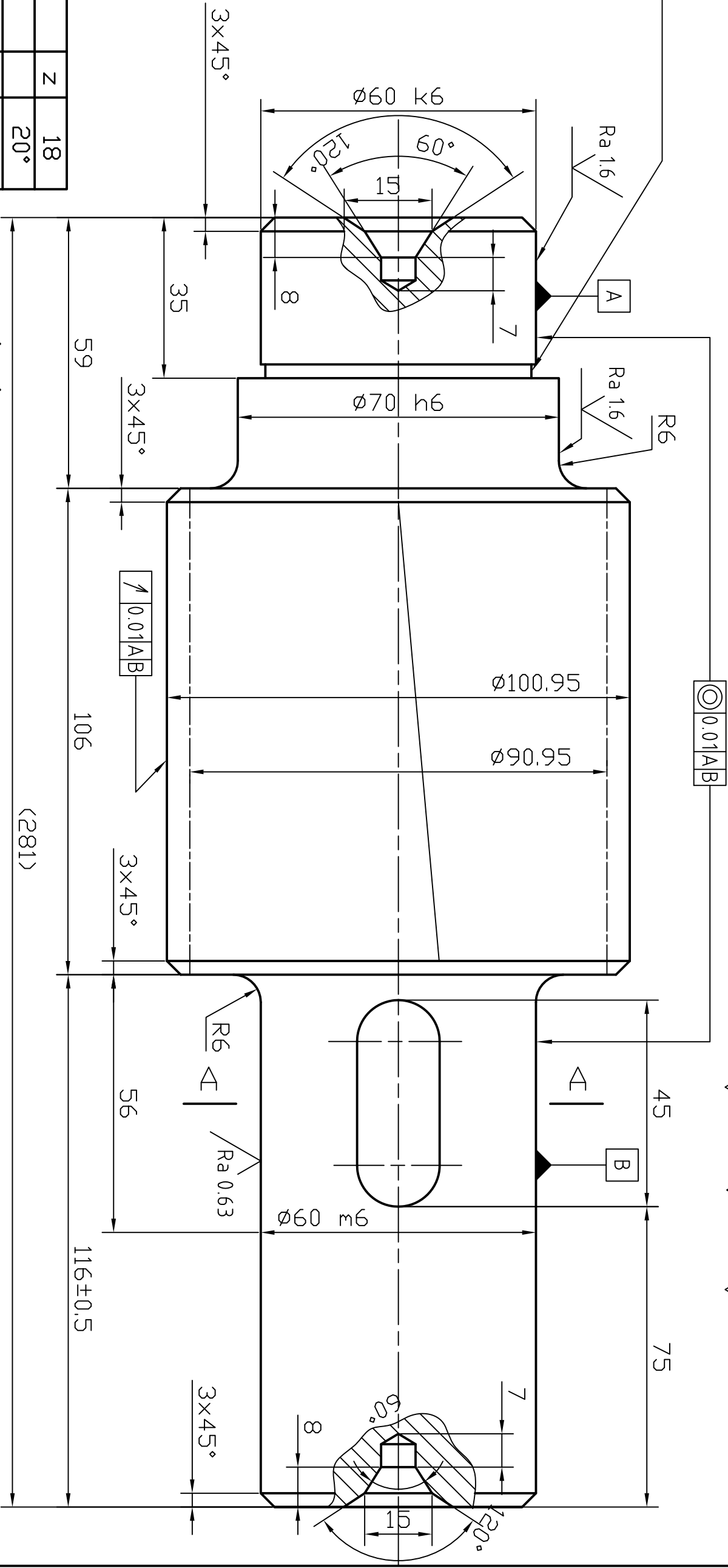
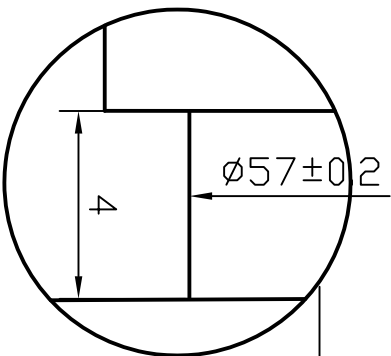
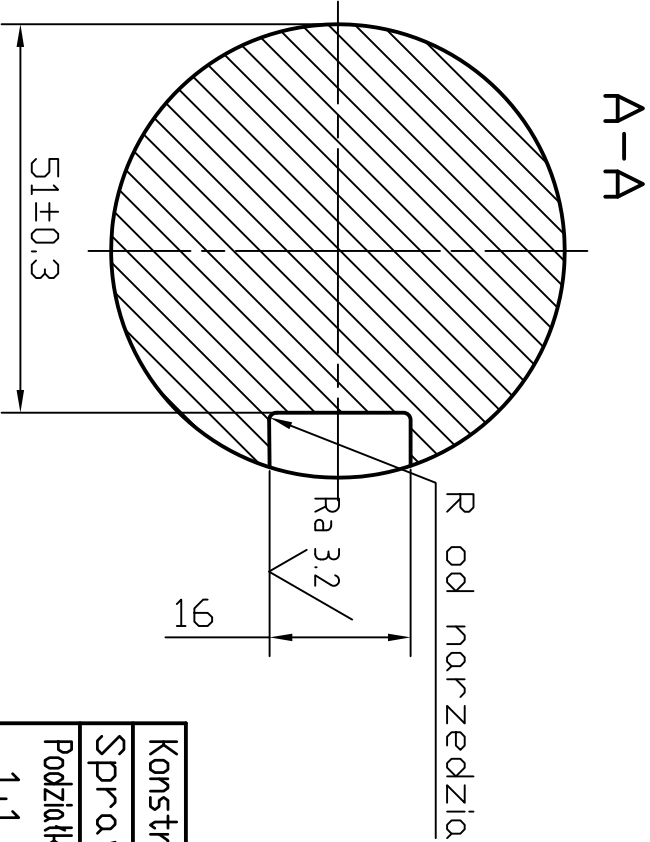


Wymiar	Tolerancje
Ø60k6	+0.021 +0.002
Ø60m6	+0.03 +0.011
Ø70h6	0 -0.019



Liczba zębów		z	18
Zarys odniesienia	Kąt zarysu		20°
	Luz wierzchołkowy	c	0.25
Moduł normalny		m	5
Kąt pochylenia linii zęba			8°16'34"
Kierunek pochylenia linii zęba			LEWY
Współczynnik przesunięcia zarysu		x	0
Dokładność wykonania			7
Pomiar przez 3 zęby		w	38.200
Średnica podziałowa		d	90.95
Wysokość zęba		h	5.167
Koło wsp.	nr rysunku		
	Liczba zębów	z	
Odległość osi			
Inne dane			



Uwagi:
Ulepszyć cieplnie do 280÷300HB.
Caość ogradować.
Dstre krawędzie stępić.
Zęby stępić fazą 0.15mm.
Dopuszczalne odchyłki
wymiarowe±0.5mm dla wymiarów
nie tolerowanych.

Konstruował						Wydział		IMiR	
Sprawdził									
Podziałka	Nazwa								
1:1	Wół zębąty					Materiał	40H	Masa	10.5kg
						Nr rysunku		00,09,08	