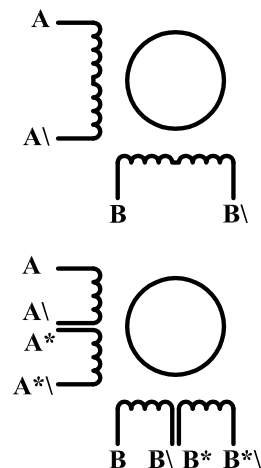
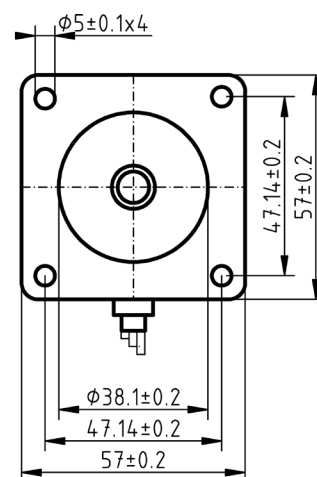
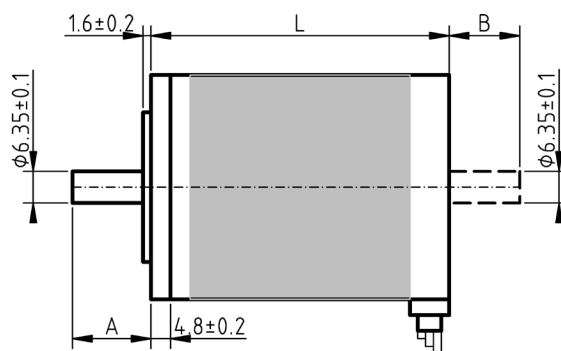
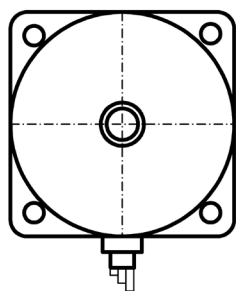


Silniki krokowe serii 57BYG posiadają wysokie momenty obrotowe oraz standardowe wymiary flanszy mocującej, a także krótkie korpusy. Modele ...081 i ...707 są zawsze dostępne z magazynu. Seria 57BYG posiada bardzo dobry stosunek momentu do ceny. Średnica osi 6,35mm. Dostępne z osią z tyłu i otworowaniem pod enkoder optyczny (HEDS lub inny).

Zalecane sterowniki: SMC 62, SMC 64, SMC 81

- silnik 2 fazowy z krokiem $1,8^\circ \pm 5\%$,
- temperatura pracy $0 \sim +40^\circ\text{C}$,
- klasa izolacji B.



MODEL	TRYB PRACY	KROK ($^\circ$)	NAPIĘCIE (V)	PRĄD (A)	REZYSTANCJA (Ω)	INDUKCYJNOŚĆ (mH)	MOMENT (Nm)	BEZWŁADNOŚĆ ROTORA (gcm^2)	WAGA (kg)
57BYG 081	Bipol.	1,8	5	1	5	8,6	0,55	110	0,6
57BYG 081D	Bipol.	1,8	5	1	5	8,6	0,55	110	0,6
57BYG 412	Unipol.	1,8	2,8	1,6	1,8	3,2	0,40	60	0,38
57BYG 707	Bipol.	1,8	4,1	2,3	1,8	6,5	1,40	220	1

MODEL	A	B	L	KOLORY WYPROWADZEŃ							
	[mm]			A	A\	A*	A*\	B	B\	B*	B*\
57BYG 081	21	-	51	pomar.	brąz	czerw.	żółty	biały	nieb.	ziel.	czar.
57BYG 081D	21	14	51	pomar.	brąz	czerw.	żółty	biały	nieb.	ziel.	czar.
57BYG 412	21	-	41	nieb.	czerw.	-	-	czar.	biały.	-	-
57BYG 707	20	-	76	nieb.	czerw.	-	-	czar.	biały.	-	-