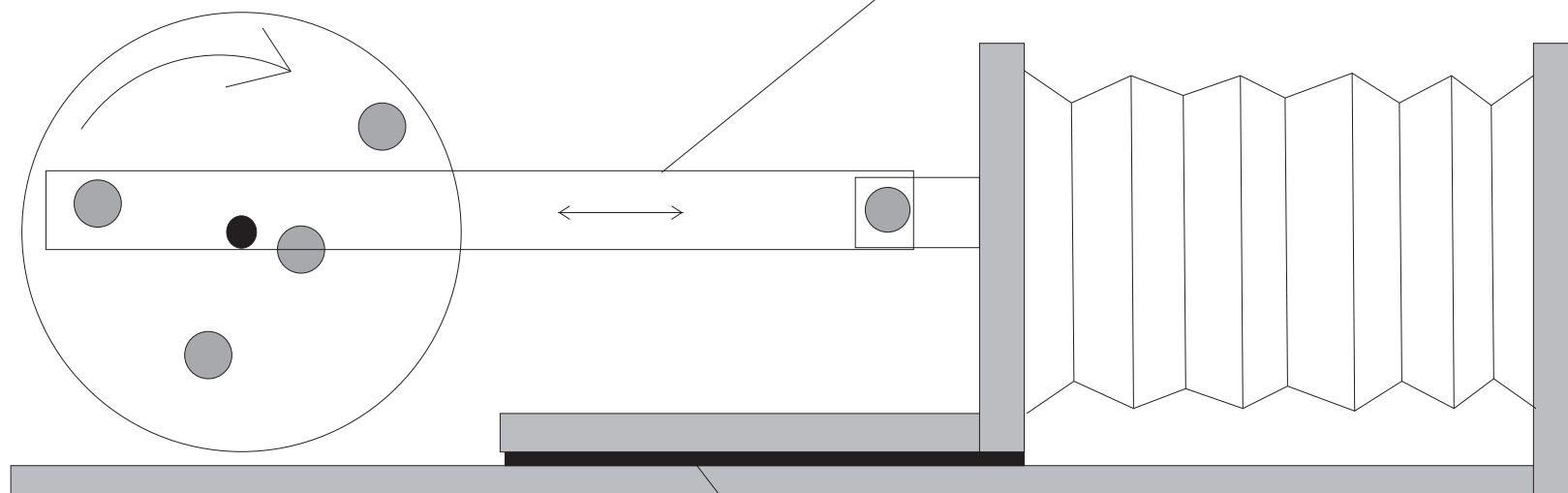


schemat urządzenia prowadzącego miech

koło z otworami możliwość regulacji skoku
napędzanie silnikiem jednofazowym z przekładnią
oraz falownikiem do płynnej regulacji obrotów

korbowód



Prowadnice meblowe do szuflad 60 cm
pełny wysów myślę że 3 -4 szt

- 1.konstrukcja mieszana - podstawa i wsporniki z kątowników stalowych spawanych, płaszczyzny ze sklejki gr 20 mm
- 2.koło z blachy stalowej gr 5mm przyspawane do stalowego koła pasowego zamontowanego na przekładni silnika,
- 3.korbowód -płaskownik stalowy na końcach osadzone łożyska kulkowe-zwykłe. Mocowanie do koła i "tłoka" miecha śrubą jakościową