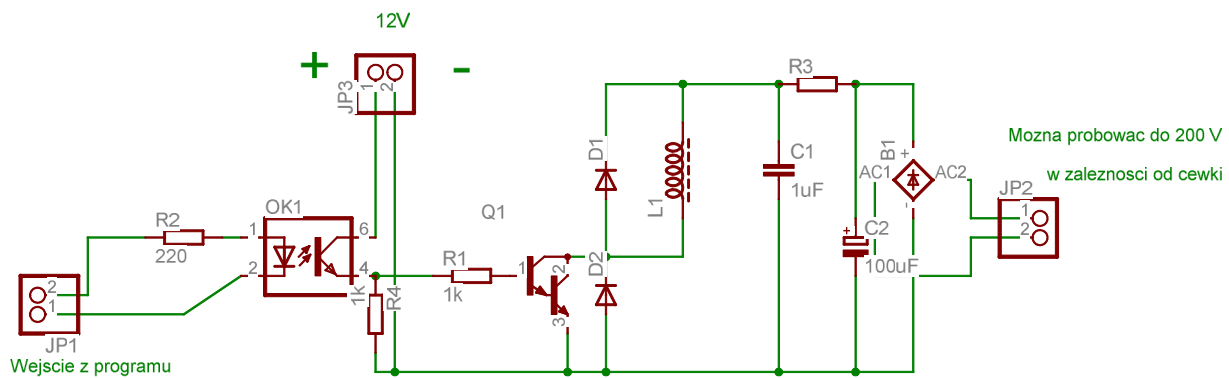


Tranzystor wysokonapięciowy 30-50 A
Diody najlepiej impulsowe min 10A

Szerokość impulsu sterującego z programu w TURBOCNC można ustawić w innych programach to nie wiem



Cewkę można nawinąć samemu jak najwięcej zwojów jak najgrubszym drutem (0.5-1)
wykorzystując jakiś duży przekładnik
stała czasowa R3 C1 musi zależeć od częstotliwości uderzeń C1 musi zdążyć się naładować pomiędzy uderzeniami
Rdzeń przekładnika musi być ruchomy na dość mocnej sprężynie