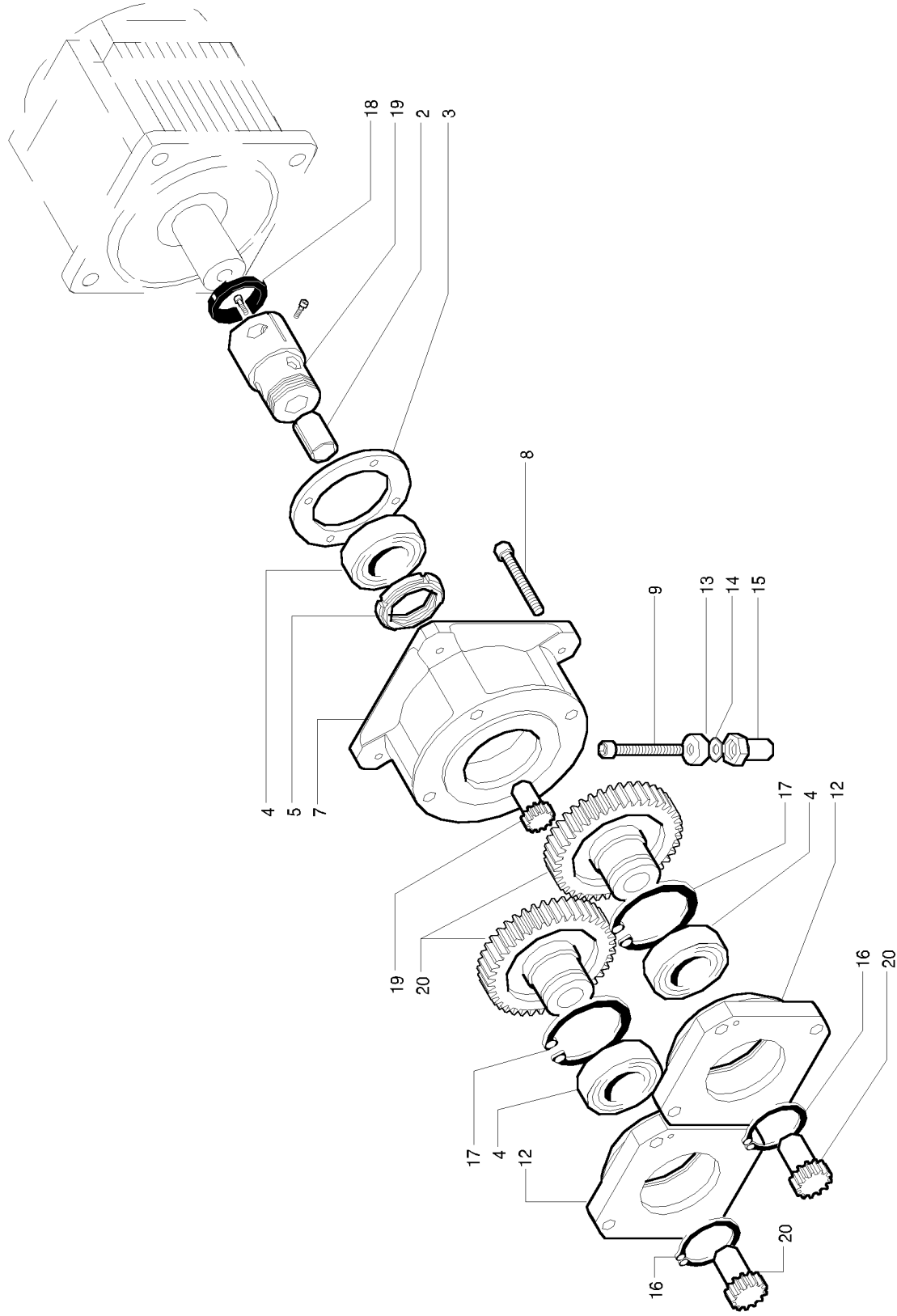


PIÈCES EN VENTE

2	0806A0277 - ENTRETOISE
3	0801A0159 - FLASQUE POUR ROULEMENT
4	290400900 - ROULEMENT 50-90-30,2
5	301701400 - FRETTE M50X1,5
7	0905A0734 - supp.moteur trasm.axe x
8	300209600 - VIS TCEI M10X80 R80 [M10X80]
9	300109600 - VIS [M10X80]
12	0705A0036 - SUPPORT
13	301900800 - RONDELLE PLATE DIAM. 13-24-2,5 [13X24]
14	2801A0036 - RESSORT 2801A0401
15	081710100 - DOUILLE
16	302904500 - BAGUE E 50
17	302919700 - BAGUE I 90
18	311405100 - BAGUE D'ETANCHEITÉ 40-47 [GR 40-47-4]
19	1621A0034 - ASS.PIGNONE MOTORE Z=14
20	1621A0035 - ASS.INGRANAG Z=12



B0305A01 DEPLACEMENT AXE X - ROVER 24 (2277200)

POSITION	ARTICLE	DESCRIPTION
PIÈCES EN VENTE		
2	0806A0277	ENTRETOISE
3	0801A0159	FLASQUE POUR ROULEMENT
4	290400900	ROULEMENT 50-90-30,2
5	301701400	FRETTE M50X1,5
7	0905A0734	supp.moteur trasm.axe x
8	300209600	VIS TCEI M10X80 R80 [M10X80]
9	300109600	VIS [M10X80]
12	0705A0036	SUPPORT
13	301900800	RONDELLE PLATE DIAM. 13-24-2,5 [13X24]
14	2801A0036	RESSORT 2801A0401 I
15	081710100	DOUILLE
16	302904500	BAGUE E 50
17	302919700	BAGUE I 90
18	311405100	BAGUE D'ETANCHEITÉ 40-47 [GR 40-47-4]
19	1621A0034	ASS.PIGNONE MOTORE Z=14
20	1621A0035	ASS.INGRANAG Z=12