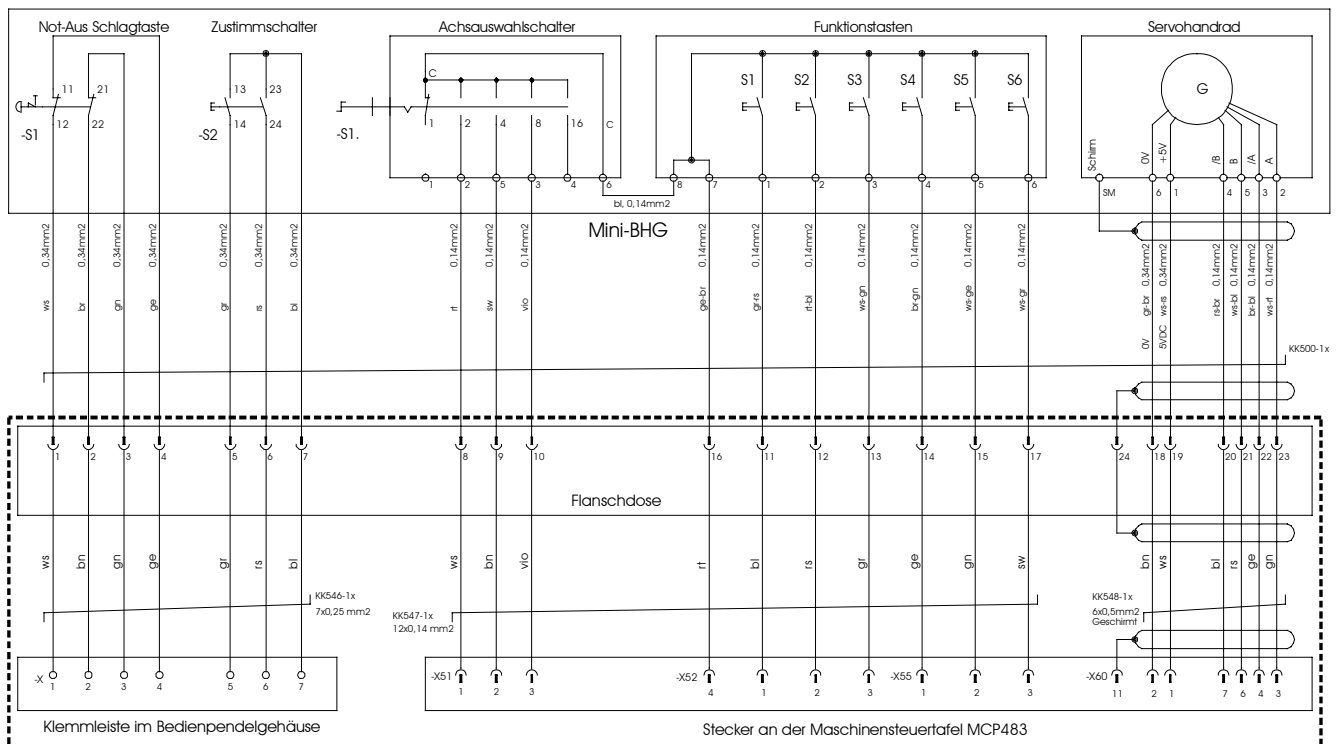
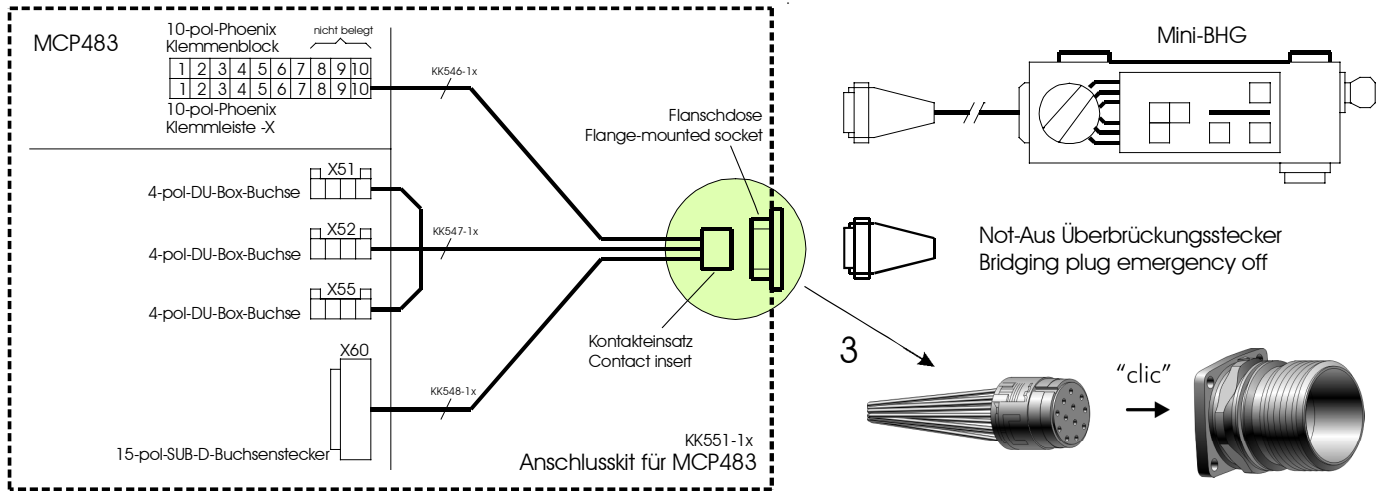


Montage- und Installationshinweise

Anschlusskit Mini-BHG für MCP483

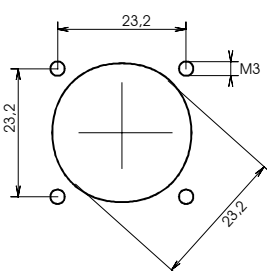
Mounting and installation instruction

Installation kit mini-HHU to MCP483



Lochbild Flanschdose

Drilling template, flange socket



1. Lochbild an geeigneter Stelle im Steuerungsgehäuse einbringen.
Locate the drilling template at the suitable position on the control housing.
2. Flanschdose mit Dichtung von außen am Steuerungsgehäuse montieren.
Mount the angled socket with integrated seal on the control housing from the outside.
3. Kontakteinsatz in die Flanschdose einschieben (bis das er einrastet).
Insert the contact insert in the flange-mounted socket (until it engages).
4. Stecker X51 / X52 / X55 / X60 auf MCP483 aufstecken.
Plug connector X51 / X52 / X55 / X60 on MCP483.
5. Anschlussleitungen (Not-Aus u. Zustimmtaste) auf Klemmleiste -X anschließen.
Connect connecting leads (emergency stop and enabling switches) to terminal strip -X.