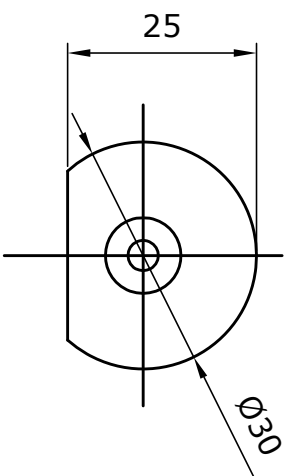


Widok X



Ostre krawędzie stępić

Skala <b>1:1</b>	Projektował:	Nazwisko	Podpis	Data	Materiał C-45	Ciepłot	Nr rys SZM-2B
	Konstrukował:						
	Kreślił:	Rotarski P		10.2015			
	Sprawił:						
Nazwa <b>SWORZENIE DO SKRZYŃKI ROLKI POZIOME</b>					Walcownia D-340 C II kl.6	Uwagi: hartować 50-55 Hrc	Nr złozenia