

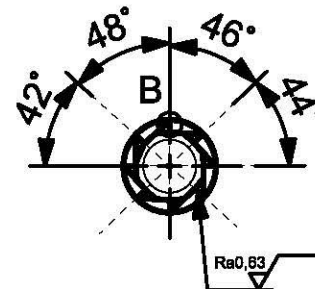
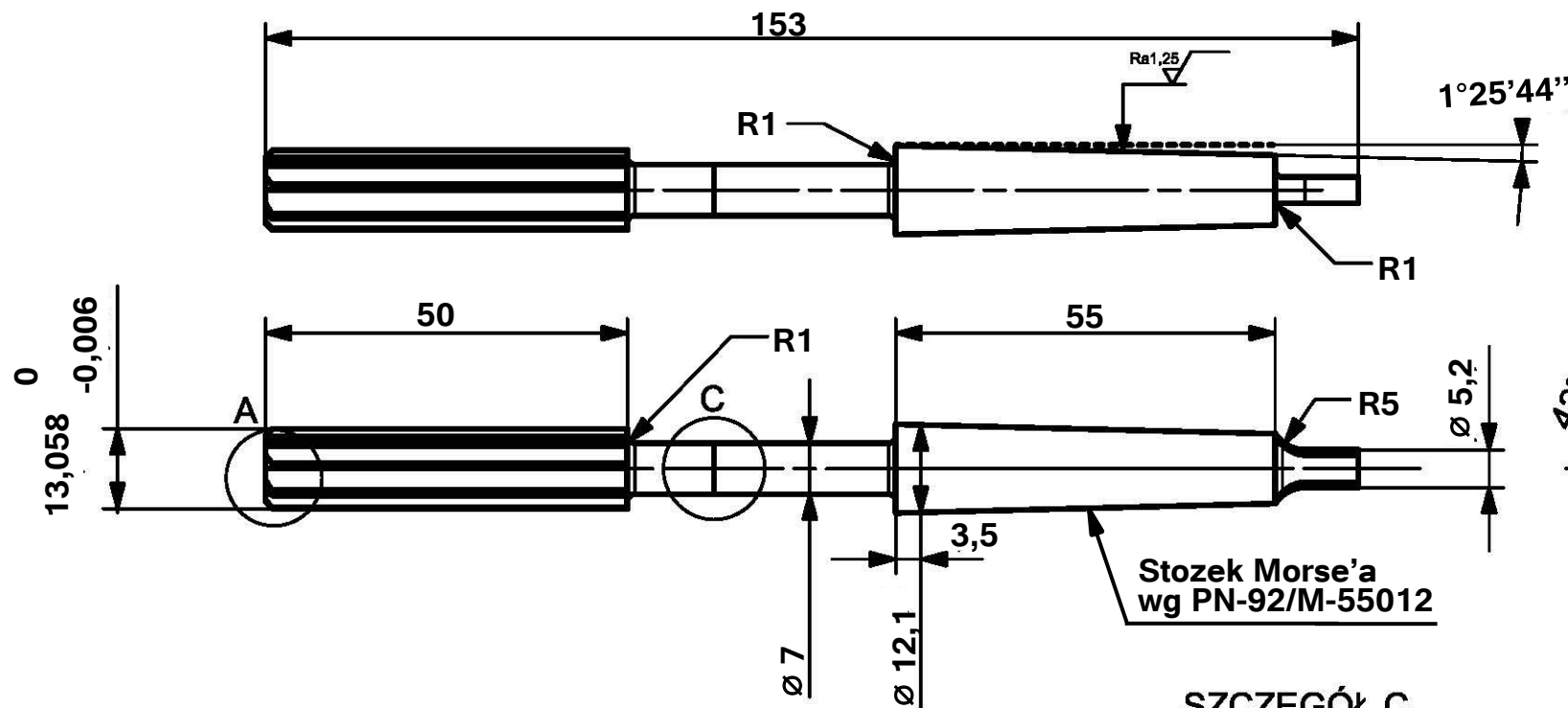
1. Cel projektu

Celem projektu jest zaprojektowanie rozwiertaka wykańczaka z uchwytem walcowym do obróbki otworów o średnicy Ø13 D7.

2. Tok obliczania (doboru) parametrów rozwiertaka

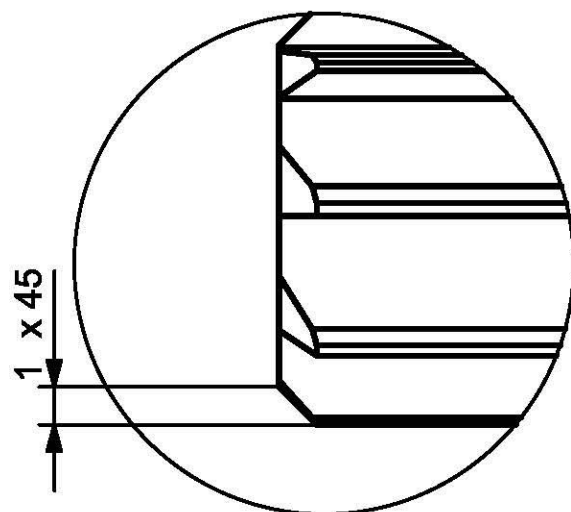
Lp.	Wyznaczana wielkość	Oznaczenie	Wartość	Jednostka
1.	Tolerancja otworu	T_d	0,018	mm
2.	Zapas na rozbicie	R_N	0,003	mm
3.	Największa średnica otworu	d_{\max}	13,068	mm
4.	Średnica rozwiertaka	D_w	13,065 _{-0,006}	mm
5.	Tolerancja wykonania rozwiertaka	T_w	0,006	mm
6.	Parametry geometryczne ostrza	e'	0,8	mm
		L_s	1	mm
		e	035	mm
		F	0,3	mm
		L_w	20	mm
		α_{01}	5	°
		$\alpha_{02} = \alpha_{01}'$	15	°
7.	Liczba ostrzy	-	8	-
8.	Rodzaj podziałki międzyostrzowej: nierównomierna	-	-	-
9.	Średni kąt podziałki	ν	45	°
10.	Kąt rowka	σ	90	°
11.	Wysokość ostrza	H_o	1,54	mm
12.	Część chwytowa walcowa	-	-	-

Ra5 $\sqrt{\quad}$ ($\sqrt{\quad}$)



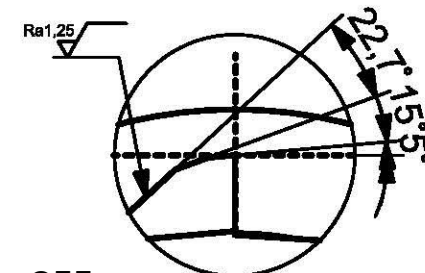
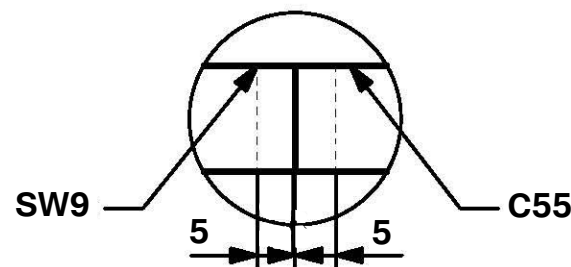
SZCZEGÓŁ B
10:1

SZCZEGÓŁ A
5:1



SZCZEGÓŁ C
2:1

NADDATKI NA ZGRZEWANIE



			KATEDRA BUDOWY	Tworzywo	Masa
			MASZYN		
Sprawdził			POLITECHNIKA ŚLĄSKA		
Zatwierdził					
Podz:	NAZWA RYSUNKU			Nr rys.	
2:1	Rozwiertak Ø13 D7				