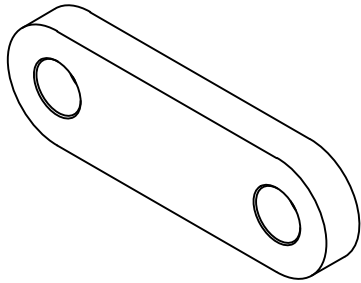
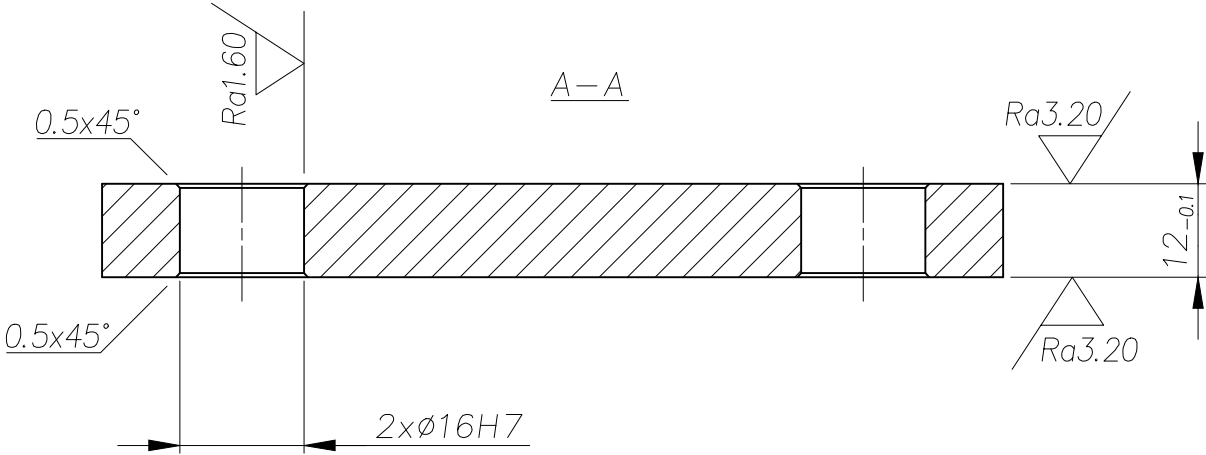
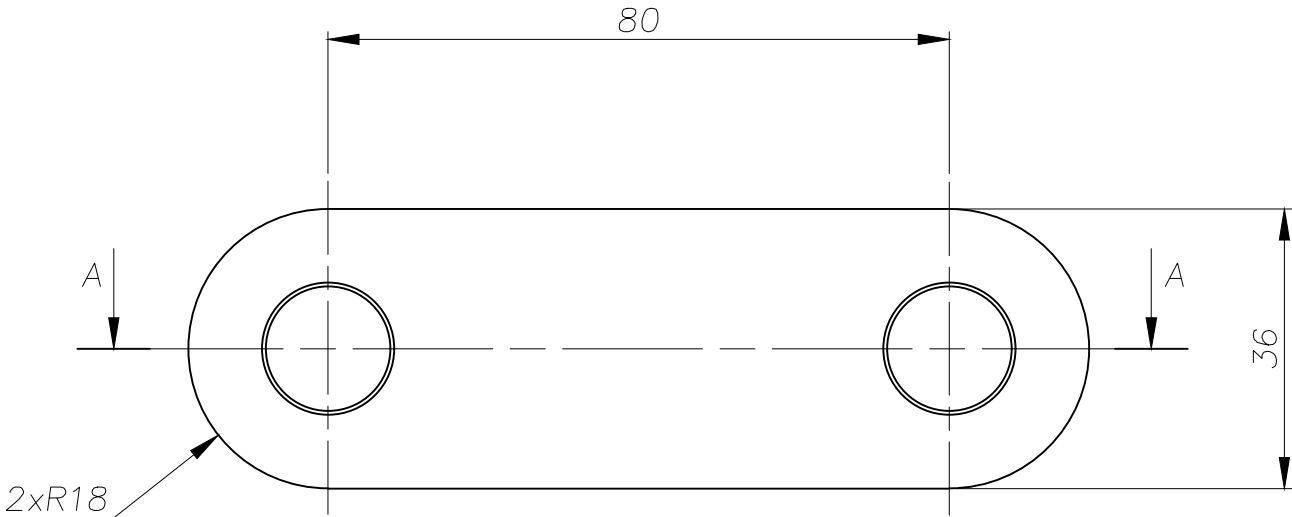


Nr zmiany	Ilość zmian	Treść zmiany	Data	Podpis
01				
02				
03				

Wymiar	Pole tolerancji	Odchyłki
Ø16	H7	+ 0.018 0

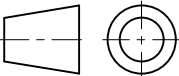


Ra6.30/ (✓)



−0.05...−0.10  
DIN ISO 13715 (2000–12)

ISO 2768–1 (1991–06) – m

Materiał				Metoda rzutowania	Nr arkusza	Ilość arkuszy	Ilość sztuk	Zastępuje rys. nr
PN	W. nr	EN/ISO	Inne		01	01	02	
18G2A	1.0562				Uwagi: Wymagany atest materiałowy 3.1 wg: PN-EN 10204: 2006			Zastąpiony przez rys. nr
Masa								
Półfabrykatu		Gotowego		PN/N-01608 – E	POLITECHNIKA			
0.475kg		0.329kg						
Półfabrykat: 36x14x120								
Normy								
Materiałowa	PN/H-84019							
Półfabrykatu								
	Nazwisko	Data	Podpis					
Konstruował	BK1887	22.01.2019r.						
Kreślił	BK1887	24.01.2019r.						
Weryfikował								
Sprawdził								
Zatwierdził								
Podziałka	Format	Nazwa						
1:1	A3	Ciężno						

Nr archiwalny
Nr dokumentacji klienta
Należy do zespołu nr
1552-00
Numer rysunku
1552.12-00

Wszelkie prawa majątkowe do niniejszego dokumentu, przysługują wyłącznie Politechnice. Przekazywanie, powielanie i wykorzystywanie w inny sposób tego dokumentu oraz informacji o jego treści, bez pisemnej zgody Politechniki, jest zabronione. Podstawa prawna: ustawa z dnia 30. czerwca 2000r. Prawo własności przemysłowej (Dz. U. 2001r. Nr 49, poz. 508, z dnia 4. lutego 1994r. z późniejszymi zmianami) oraz ustawa o prawie autorskim i prawach pokrewnych (Dz. U. 1994r. Nr 24, poz. 83 z późniejszymi zmianami).