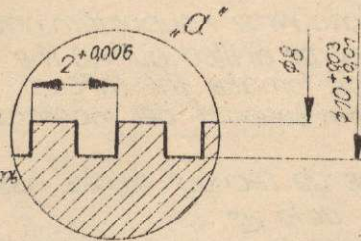


Отвертка квадратной
резьбы 10x2 свертятся при
монтаже совместно
с суппортом, затем выполняются
нарезку.
Otwór pod gwint płaski 10x2
wierceć w montażu, wraz
z suportem, następnie gwintować

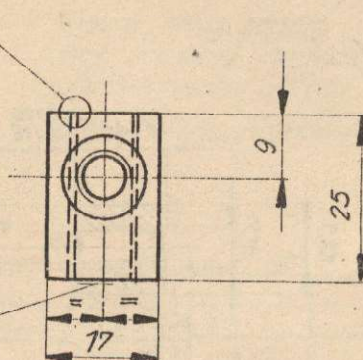


Fragment „a” Użył „a”
Skala 5:1 macium 5:1
gwint lewy lebaa rezka
Fragment „a”
Echelle 5:1
Filet gauche

The pieces for the rectangular
thread 10x2 must be drilled during the
mounting together with the support and
then towards to make the thread.

erst das loch zusammen mit
dem support bei montage bohren
und dann das flachgewinde 10x2
schneiden

Control mark
Zeichen
Znak

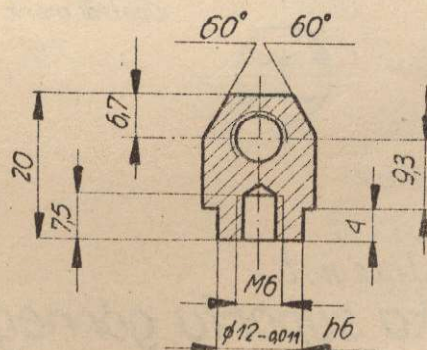


Ausschnitt „a”
Skala 5:1
Linksgewinde

Fragment „a”
Scale 5:1
left thread

Section „a”
scale 5:1
L.H thread

Exécuter le perçage et filetage
de l'écrou après assemblage
du chariot par le trou guide
de la vis.

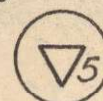


Ecrou du chariot
longitudinal

Matériau - bronze
Echelle - 1:1
Quantité - 1

Nakrętka
suportu dolnego

Materiał: brąz B663
Szluk - 1
Skala - 1:1



Muttern des Quersupportes

Werkstoff - Bronze
Stück - 1
Skala - 1:1

Nut of lower support

Material - bronz
Pieces - 1
Scale - 1:1

Cross-slide nut

Material - Bronze
pcs 1
scale 1:1

Тайка нужного супорта

мат - бронза B663
штук - 1
масштаб - 1:1

Kreślił:

Sprawdził:

Zatwierdził:

str. 51

110