

Transformator TS500VA:

Jednofazowy, sieciowy transformator toroidalny o mocy 500VA, wykonany w II klasie izolacji i stopniu ochrony IP-00, zgodnie z normą EN 61558.

Transformatory przeznaczone do pracy w niskonapięciowych układach zasilania i systemach oświetlenia. Zastosowanie rdzenia toroidalnego zapewnia maksymalną sprawność, niewielkie pole rozproszenia i kompaktowe gabaryty.

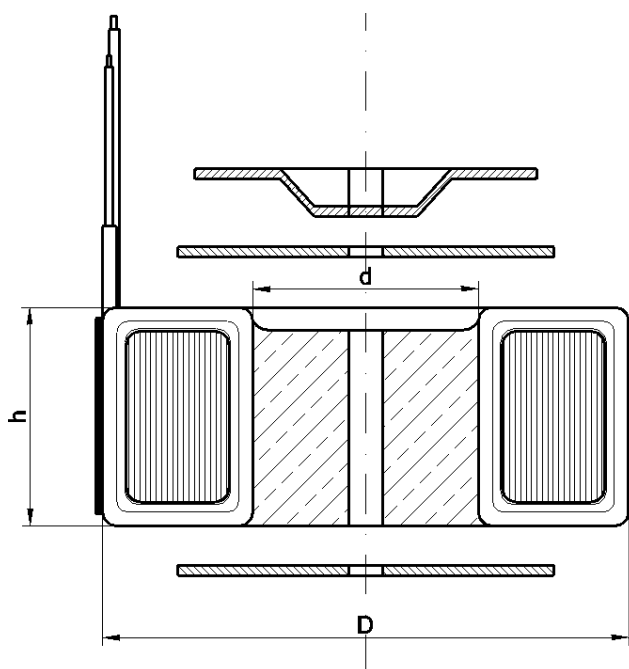
Transformatory mogą być wykonane zgodnie ze specyfikacją odbiorcy (dowolne napięcia PRI i SEC) oraz wyposażone w następujące elementy:

- ekrany: magnetyczny i elektrostatyczny
- zabezpieczenie termiczne, powracalne
- uchwyty mocujące, także na szynę DIN
- układ miękkiego startu
- środek wypełniony żywicą

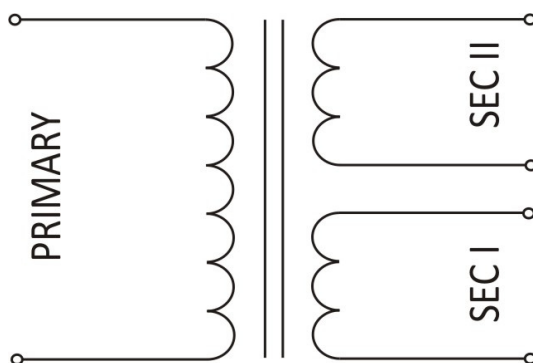
Dane techniczne:

Moc znamionowa: 500VA
Zakres napięć PRI: 1 – 500V
Częstotliwość: 50 – 60Hz
Zakres napięć SEC: 1 -1000V (dowolne odczepy)

Klasa izolacji / cieplna: II / B (130°C)
Max. temperatura otoczenia: 40°C
Stopień ochrony: IP-00
Próba izolacji: 4kVAC (RMS)

**WYMIARY:**

Średnica zewnętrzna (D): 140mm
Średnica wewnętrzna (d): 54mm
Wysokość (h): 54mm
Waga: 3,80 kg
Długości wyprowadzeń: dowolne

Schemat połączeń:

przykładowy schemat połączeń transformatora z symetrycznym uzwojeniem wtórnym

Wykonania standardowe:

Typ	Napięcie wtórne SEC I [VAC]	Napięcie wtórne SEC II [VAC]	Prąd znamionowy SEC I [A]	Prąd znamionowy SEC II [A]
TS500VA 230/10V	10	---	50,00	---
TS500VA 230/12V	12	---	41,67	---
TS500VA 230/14V	14	---	35,71	---
TS500VA 230/16V	16	---	31,25	---
TS500VA 230/17V	17	---	29,41	---
TS500VA 230/18V	18	---	27,78	---
TS500VA 230/20V	20	---	25,00	---
TS500VA 230/22V	22	---	22,73	---
TS500VA 230/24V	24	---	20,83	---
TS500VA 230/28V	28	---	17,86	---
TS500VA 230/32V	32	---	15,63	---
TS500VA 230/35V	35	---	14,29	---
TS500VA 230/40V	40	---	12,50	---
TS500VA 230/45V	45	---	11,11	---
TS500VA 230/50V	50	---	10,00	---
TS500VA 230/60V	60	---	8,33	---
TS500VA 230/70V	70	---	7,14	---
TS500VA 230/80V	80	---	6,25	---
TS500VA 230/90V	90	---	5,56	---
TS500VA 230/2x10V	10	10	25,00	25,00
TS500VA 230/2x12V	12	12	20,83	20,83
TS500VA 230/2x14V	14	14	17,86	17,86
TS500VA 230/2x16V	16	16	15,63	15,63
TS500VA 230/2x17V	17	17	14,71	14,71
TS500VA 230/2x18V	18	18	13,89	13,89
TS500VA 230/2x20V	20	20	12,50	12,50
TS500VA 230/2x22V	22	22	11,36	11,36
TS500VA 230/2x24V	24	24	10,42	10,42
TS500VA 230/2x28V	28	28	8,93	8,93
TS500VA 230/2x32V	32	32	7,81	7,81
TS500VA 230/2x35V	35	35	7,14	7,14
TS500VA 230/2x40V	40	40	6,25	6,25
TS500VA 230/2x45V	45	45	5,56	5,56
TS500VA 230/2x50V	50	50	5,00	5,00
TS500VA 230/2x60V	60	60	4,17	4,17
TS500VA 230/2x70V	70	70	3,57	3,57
TS500VA 230/2x80V	80	80	3,13	3,13
TS500VA 230/2x90V	90	90	2,78	2,78