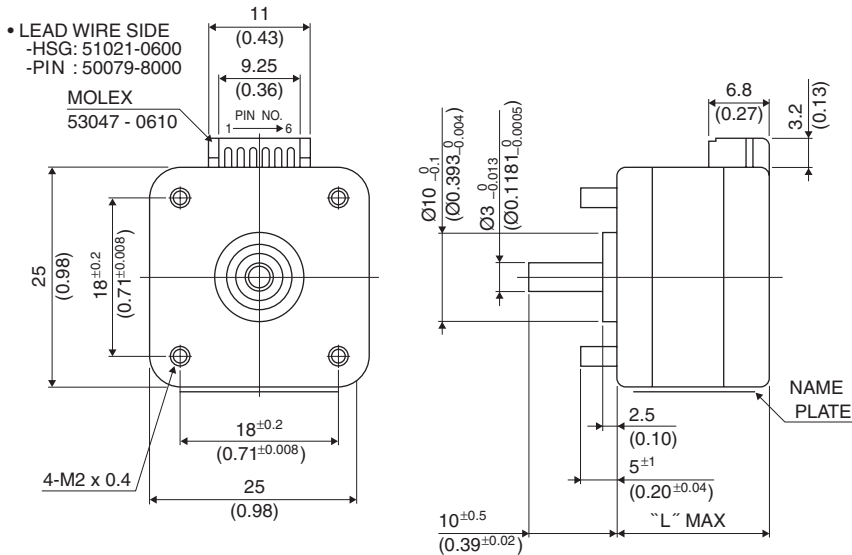


■ 外観図 Outline



Hybrid

	"L"
10PU-M2**	18 (0.71)
10PU-M0**	22 (0.87)

結線表 PIN NO. VS PHASE

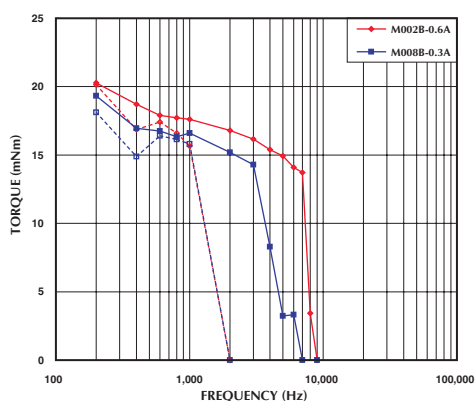
相 (PHASE)	A	B	\bar{A}	\bar{B}
ピン番号 (PIN NO.)	4	1	6	3

■ 仕様 Specifications

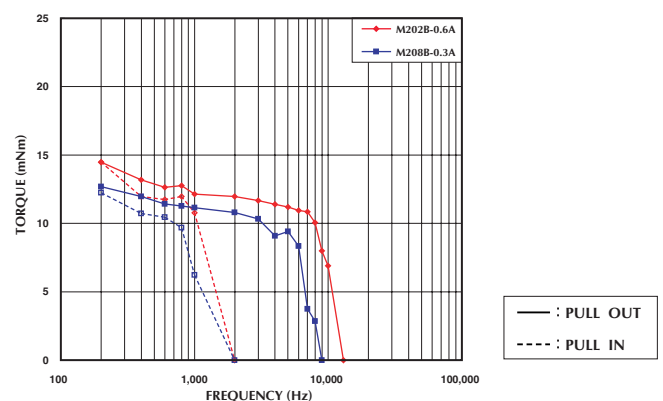
型式	ステップ角	ドライブ方式	定格電流	巻線抵抗	ホールディングトルク	インダクタンス	ロータイナーシャ	ディテントトルク	質量
Model	Step Angle	Drive Sequence	Rated Current	Resistance	Holding Torque	Inductance	Rotor Inertia	Detent Torque	Mass
	(deg)		(A)	(Ohms)	(mNm)	(mH)	(g·cm ²)	(mNm)	(g)
10PU-M002B	3.75	BI-POLAR	0.6	4.6	19	3.0	3	3.9	55
10PU-M008B	3.75	BI-POLAR	0.3	18	19	10.7	3	3.9	55
10PU-M202B	3.75	BI-POLAR	0.6	3.6	12	1.6	2	2.9	45
10PU-M208B	3.75	BI-POLAR	0.3	14	12	5.8	2	2.9	45

■ トルク・スピード特性 Torque/Speed Characteristics

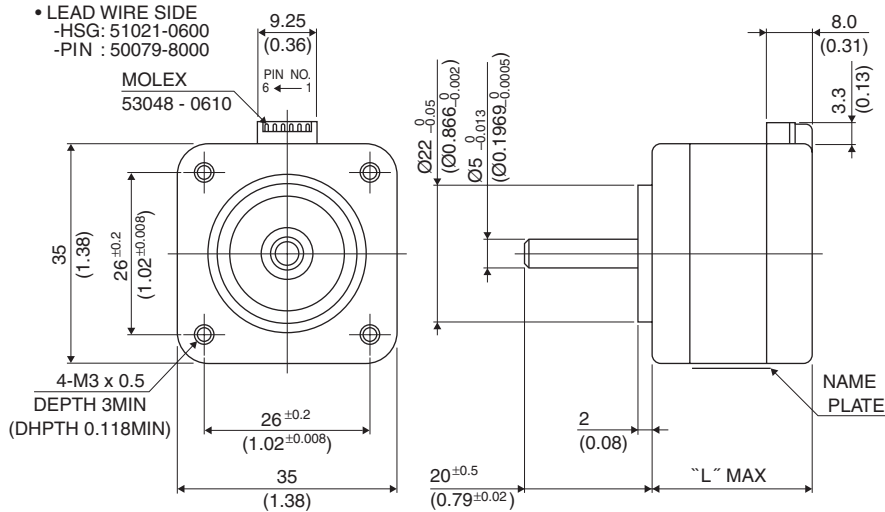
Model No: 10PU-M002B, M008B
Driver: Chopper Dual
Supply Voltage: 24.0 (Volt)



Model No: 10PU-M202B, M208B
Driver: Chopper Dual
Supply Voltage: 24.0 (Volt)



■ 外観図 Outline



Hybrid

UNIT: mm
(inch)

	"L"
14PM-M2**	22(0.87)
14PM-M0**	26(1.02)

結線表 PIN NO. VS PHASE

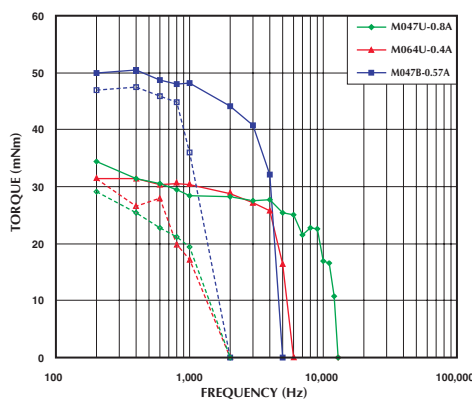
相 (PHASE)	A	A COM	\bar{A}	B	B COM	\bar{B}
ピン番号 (PIN NO.)	4	5	6	3	2	1

■ 仕様 Specifications

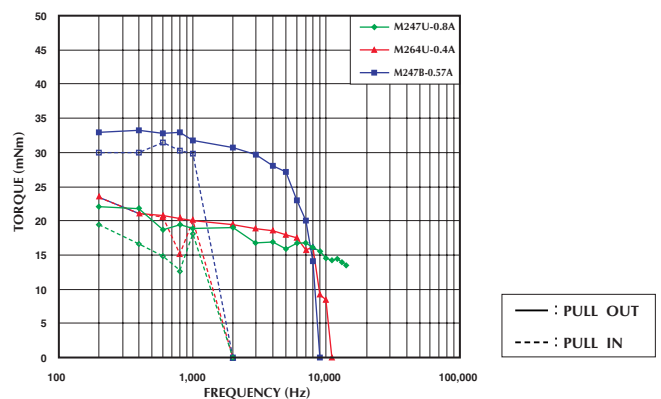
型式	ステップ角	ドライブ方式	定格電流	巻線抵抗	ホールディングトルク	インダクタンス	ロータイナーシャ	ディテントトルク	質量
Model	Step Angle	Drive Sequence	Rated Current	Resistance	Holding Torque	Inductance	Rotor Inertia	Detent Torque	Mass
	(deg)		(A)	(Ohms)	(mNm)	(mH)	(g·cm ²)	(mNm)	(g)
14PM-M047U	1.8	UNI-POLAR	0.8	2.4	34	1.5	8	5.8	120
14PM-M064U	1.8	UNI-POLAR	0.4	9.0	34	5.8	8	5.8	120
14PM-M247U	1.8	UNI-POLAR	0.8	1.9	24	0.8	5	4.7	105
14PM-M264U	1.8	UNI-POLAR	0.4	7.0	24	3.1	5	4.7	105
14PM-M047B	1.8	BI-POLAR	0.6	4.8	50	6.1	8	5.8	120
14PM-M247B	1.8	BI-POLAR	0.6	3.8	34	3.2	5	4.7	105

■ トルク・スピード特性 Torque/Speed Characteristics

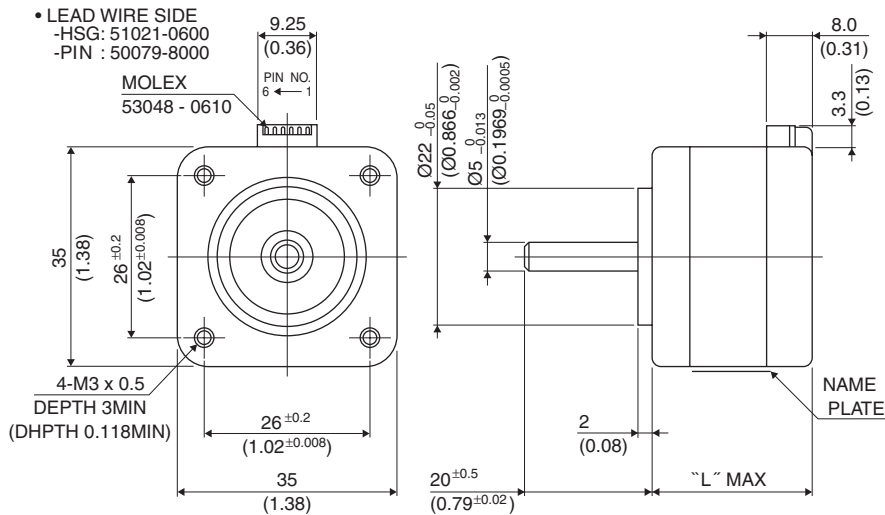
Model No: 14PM-M047U, M064U, M047B
Driver: Chopper Dual
Supply Voltage: 24.0 (Volt)



Model No: 14PM-M247U, M264U, M247B
Driver: Chopper Dual
Supply Voltage: 24.0 (Volt)



■ 外観図 Outline



Hybrid

UNIT: mm
(inch)

	"L"
14PU-M2**	22(0.87)
14PU-M0**	26(1.02)

結線表 PIN NO. VS PHASE

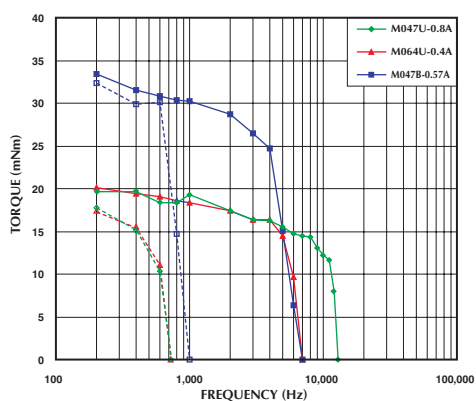
相 (PHASE)	A	A COM	\bar{A}	B	B COM	\bar{B}
ピン番号 (PIN NO.)	4	5	6	3	2	1

■ 仕様 Specifications

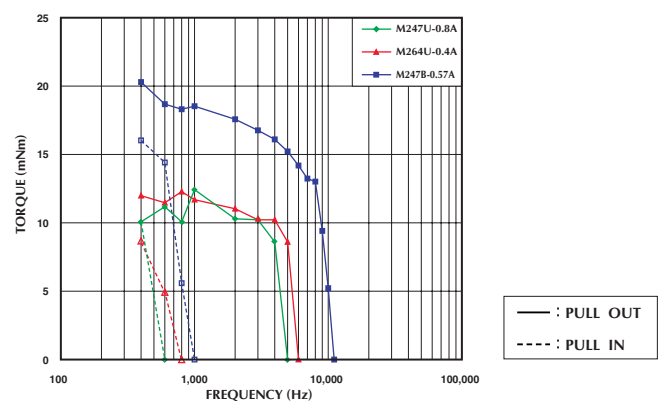
型式	ステップ角	ドライブ方式	定格電流	巻線抵抗	ホールディングトルク	インダクタンス	ロータイナーシャ	ディテントトルク	質量
Model	Step Angle	Drive Sequence	Rated Current	Resistance	Holding Torque	Inductance	Rotor Inertia	Detent Torque	Mass
	(deg)		(A)	(Ohms)	(mNm)	(mH)	(g·cm ²)	(mNm)	(g)
14PU-M047U	3.75	UNI-POLAR	0.8	2.4	27	1.1	8	6.9	120
14PU-M064U	3.75	UNI-POLAR	0.4	9.0	27	4.2	8	6.9	120
14PU-M247U	3.75	UNI-POLAR	0.8	1.9	17	0.6	5	5.9	105
14PU-M264U	3.75	UNI-POLAR	0.4	7.0	17	2.3	5	5.9	105
14PU-M047B	3.75	BI-POLAR	0.6	4.8	37	4.4	8	6.9	120
14PU-M247B	3.75	BI-POLAR	0.6	3.8	22	2.4	5	5.9	105

■ トルク・スピード特性 Torque/Speed Characteristics

Model No: 14PU-M047U,M064U,M047B
Driver: Chopper Dual
Supply Voltage: 24.0 (Volt)



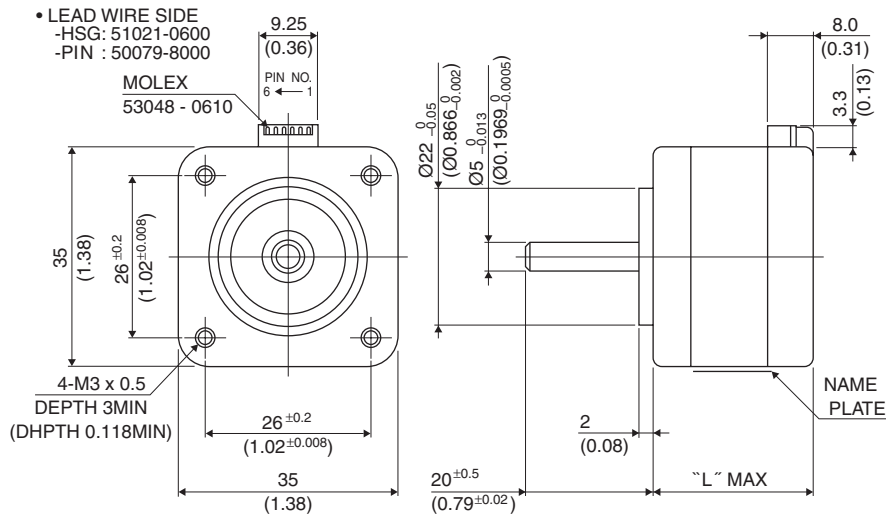
Model No: 14PU-M247U,M264U,M247B
Driver: Chopper Dual
Supply Voltage: 24.0 (Volt)





Hybrid

■ 外観図 Outline


UNIT: mm
(inch)

	"L"
14PY-Z2**	22(0.87)
14PY-Z0**	26(1.02)

結線表 PIN NO. VS PHASE

相 (PHASE)	A	A COM	\bar{A}	B	B COM	\bar{B}
ピン番号 (PIN NO.)	4	5	6	3	2	1

■ 仕様 Specifications

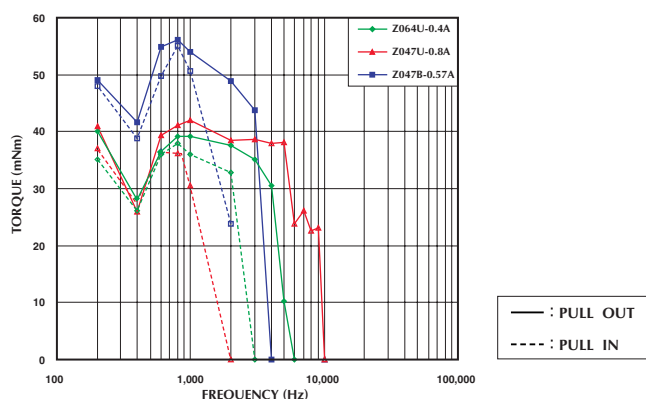
型式	ステップ角	ドライブ方式	定格電流	巻線抵抗	ホールディングトルク	インダクタンス	ロータイナーシャ	ディテントトルク	質量
Model	Step Angle	Drive Sequence	Rated Current	Resistance	Holding Torque	Inductance	Rotor Inertia	Detent Torque	Mass
	(deg)		(A)	(Ohms)	(mNm)	(mH)	(g·cm ²)	(mNm)	(g)
14PY-Z047U	0.9	UNI-POLAR	0.8	2.4	40	2.4	8	2.0	120
14PY-Z064U	0.9	UNI-POLAR	0.4	9.0	40	9.3	8	2.0	120
14PY-Z047B	0.9	BI-POLAR	0.6	4.8	55	9.3	8	2.0	120

■ トルク・スピード特性 Torque/Speed Characteristics

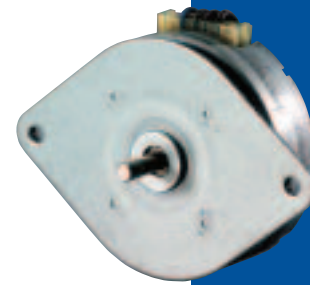
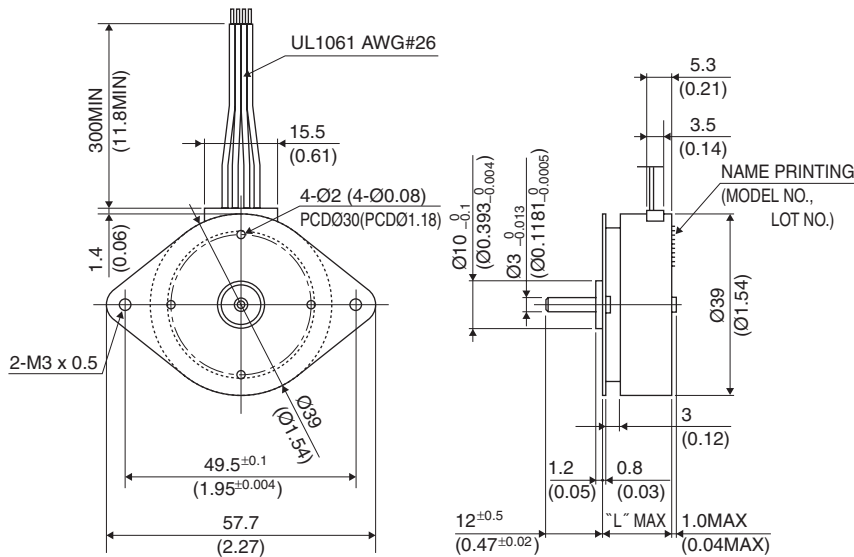
Model No: 14PY-Z047U,Z064U,Z047B

Driver: Chopper Dual

Supply Voltage: 24.0 (Volt)



■ 外観図 Outline



Hybrid

UNIT: mm
(inch)

	"L"
16TM-M5**	15.5(0.61)

結線表 L/W COLOR VS PHASE

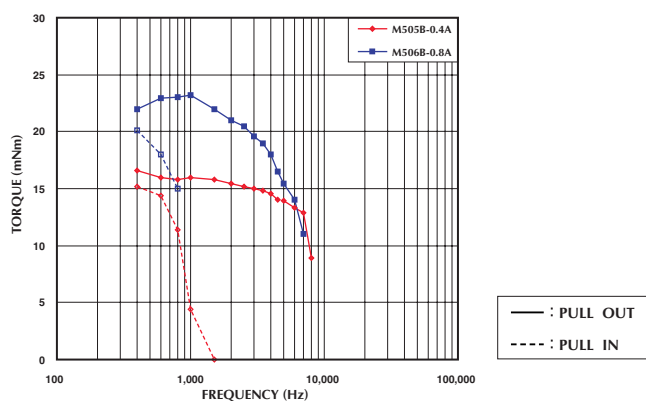
相 (PHASE)	A	A COM	\bar{A}	B	B COM	\bar{B}
リード線色 (L/W COLOR)	赤 (RED)	黒 (BLK)	黄 (YEL)	青 (BLU)	白 (WHT)	橙 (ORG)

■ 仕様 Specifications

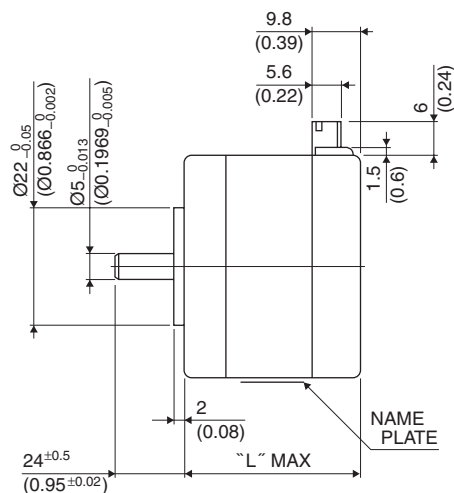
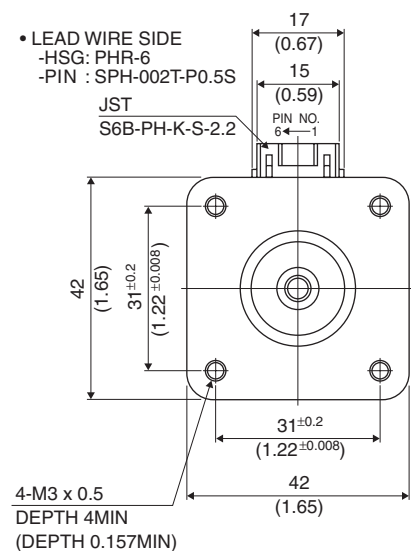
型式	ステップ角	ドライブ方式	定格電流	巻線抵抗	ホールディングトルク	インダクタンス	ロータイナーシャ	ディテントトルク	質量
Model	Step Angle	Drive Sequence	Rated Current	Resistance	Holding Torque	Inductance	Rotor Inertia	Detent Torque	Mass
	(deg)		(A)	(Ohms)	(mNm)	(mH)	(g·cm ²)	(mNm)	(g)
16TM-M506B	1.8	BI-POLAR	0.8	3.8	19	2.7	4	2.0	75
16TM-M505B	1.8	BI-POLAR	0.4	6.8	15	3.8	4	2.0	75

■ トルク・スピード特性 Torque/Speed Characteristics

Model No: 16TM-M506B, M505B
Driver: Chopper Dual
Supply Voltage: 24.0 (Volt)



■ 外観図 Outline



Hybrid

UNIT: mm
(inch)

結線表 PIN NO. VS PHASE

相 (PHASE)	A	A COM	\bar{A}	B	B COM	\bar{B}
ピン番号 (PIN NO.)	4	5	6	3	2	1

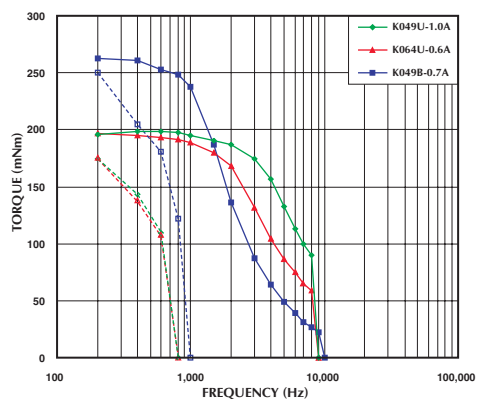
	"L"
17PM-K7**	26 (1.02)
17PM-K2**	30 (1.18)
17PM-K0**	34 (1.34)
17PM-K3**	38 (1.50)
17PM-K1**	42 (1.65)
17PM-K4**	48 (1.89)

■ 仕様 Specifications

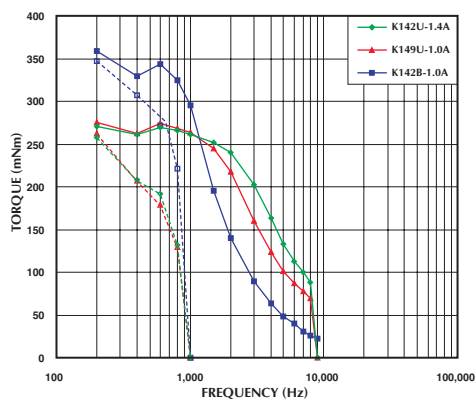
型式	ステップ角	ドライブ方式	定格電流	巻線抵抗	ホールディングトルク	インダクタンス	ロータイナーシャ	ディテントトルク	質量
Model	Step Angle	Drive Sequence	Rated Current	Resistance	Holding Torque	Inductance	Rotor Inertia	Detent Torque	Mass
	(deg)		(A)	(Ohms)	(mNm)	(mH)	(g·cm ²)	(mNm)	(g)
17PM-K049U	1.8	UNI-POLAR	1	3.1	200	3.2	37	10.8	200
17PM-K064U	1.8	UNI-POLAR	0.6	8.3	200	8.1	37	10.8	200
17PM-K142U	1.8	UNI-POLAR	1.4	2.3	280	3.2	62	11.8	300
17PM-K149U	1.8	UNI-POLAR	1	4.3	280	6.0	62	11.8	300
17PM-K249U	1.8	UNI-POLAR	0.8	2.7	100	3.0	24	4.3	180
17PM-K264U	1.8	UNI-POLAR	0.6	6.9	100	7.4	24	4.3	180
17PM-K342U	1.8	UNI-POLAR	1.4	2.0	250	2.5	50	11.3	250
17PM-K349U	1.8	UNI-POLAR	1	3.6	250	4.7	50	11.3	250
17PM-K442U	1.8	UNI-POLAR	1.4	2.8	400	3.4	75	16.7	350
17PM-K449U	1.8	UNI-POLAR	1	4.9	400	6.5	75	16.7	350
17PM-K749U	1.8	UNI-POLAR	0.9	2.2	50	0.4	11	2.8	150
17PM-K764U	1.8	UNI-POLAR	0.6	5.6	50	1.0	11	2.8	150
17PM-K049B	1.8	BI-POLAR	0.7	6.2	270	12.8	37	10.8	200
17PM-K142B	1.8	BI-POLAR	1	4.6	380	12.9	62	11.8	300
17PM-K249B	1.8	BI-POLAR	0.6	5.4	140	12.0	24	4.3	180
17PM-K342B	1.8	BI-POLAR	0.9	4.0	310	9.9	50	11.3	250
17PM-K442B	1.8	BI-POLAR	0.9	5.6	500	13.6	75	16.7	350
17PM-K749B	1.8	BI-POLAR	0.6	4.4	65	1.6	11	2.8	150

■トルク・スピード特性 Torque/Speed Characteristics

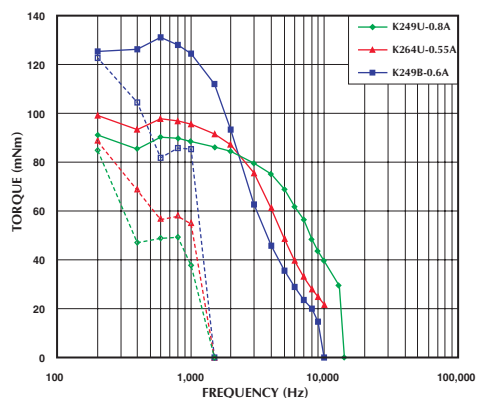
Model No: 17PM-K049U,K064U,K049B
Driver: Chopper Dual
Supply Voltage: 24.0 (Volt)



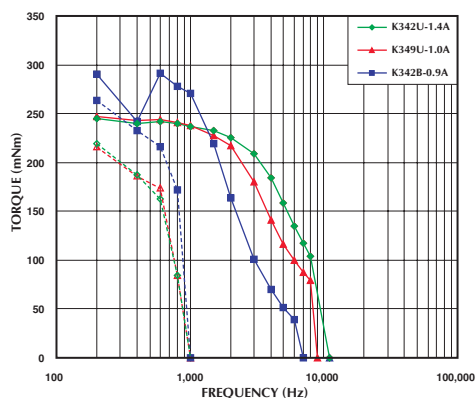
Model No: 17PM-K142U,K149U,K142B
Driver: Chopper Dual
Supply Voltage: 24.0 (Volt)



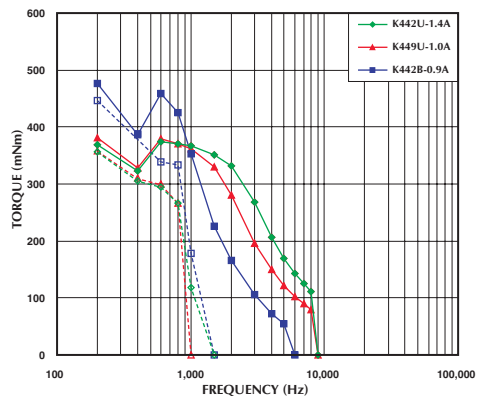
Model No: 17PM-K249U,K264U,K249B
Driver: Chopper Dual
Supply Voltage: 24.0 (Volt)



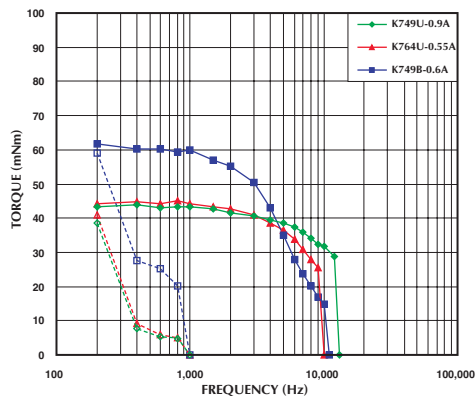
Model No: 17PM-K342U,K349U,K342B
Driver: Chopper Dual
Supply Voltage: 24.0 (Volt)



Model No: 17PM-K442U,K449U,K442B
Driver: Chopper Dual
Supply Voltage: 24.0 (Volt)

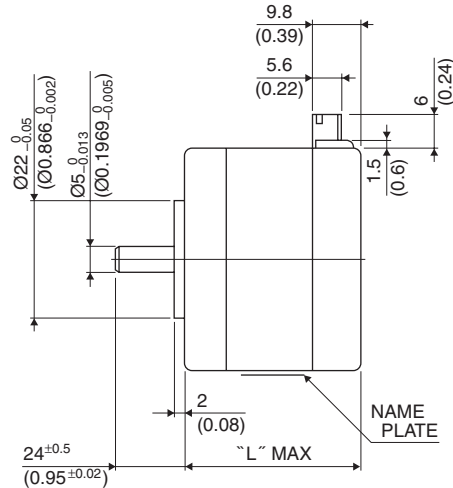
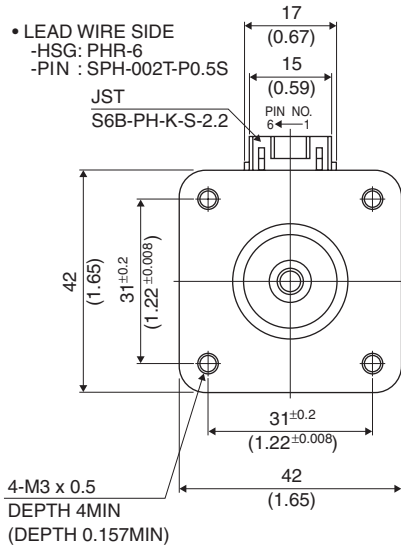


Model No: 17PM-K749U,K764U,K749B
Driver: Chopper Dual
Supply Voltage: 24.0 (Volt)



— : PULL OUT
--- : PULL IN

■ 外観図 Outline



Hybrid

UNIT: $\frac{\text{mm}}{(\text{inch})}$

結線表 PIN NO. VS PHASE

相 (PHASE)	A	A COM	\bar{A}	B	B COM	\bar{B}
ピン番号 (PIN NO.)	4	5	6	3	2	1

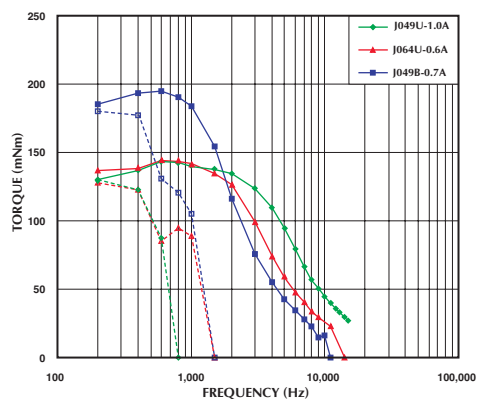
	"L"
17PM-J7**	26 (1.02)
17PM-J2**	30 (1.18)
17PM-J0**	34 (1.34)
17PM-J3**	38 (1.50)
17PM-J1**	42 (1.65)
17PM-J4**	48 (1.89)

■ 仕様 Specifications

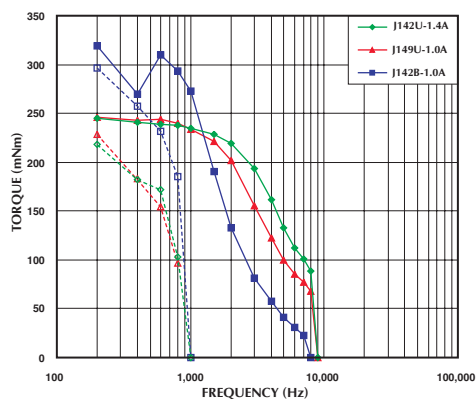
型式	ステップ角	ドライブ方式	定格電流	巻線抵抗	ホールディングトルク	インダクタンス	ロータイナーシャ	ディテントトルク	質量
Model	Step Angle	Drive Sequence	Rated Current	Resistance	Holding Torque	Inductance	Rotor Inertia	Detent Torque	Mass
	(deg)		(A)	(Ohms)	(mNm)	(mH)	(g·cm ²)	(mNm)	(g)
17PM-J049U	1.8	UNI-POLAR	1	3.1	160	3.3	26	9.8	200
17PM-J064U	1.8	UNI-POLAR	0.6	8.3	160	8.2	26	9.8	200
17PM-J142U	1.8	UNI-POLAR	1.4	2.3	250	3.1	44	8.3	300
17PM-J149U	1.8	UNI-POLAR	1	4.3	250	5.9	44	8.3	300
17PM-J249U	1.8	UNI-POLAR	0.8	2.7	85	2.6	17	3.9	180
17PM-J264U	1.8	UNI-POLAR	0.6	6.9	85	6.7	17	3.9	180
17PM-J342U	1.8	UNI-POLAR	1.4	2.0	210	2.4	35	7.9	250
17PM-J349U	1.8	UNI-POLAR	1	3.6	210	4.7	35	7.9	250
17PM-J442U	1.8	UNI-POLAR	1.4	2.8	320	3.3	54	14.7	350
17PM-J449U	1.8	UNI-POLAR	1	4.9	320	6.3	54	14.7	350
17PM-J749U	1.8	UNI-POLAR	0.9	2.2	35	1.4	8	2.8	150
17PM-J764U	1.8	UNI-POLAR	0.6	5.6	35	0.9	8	2.8	150
17PM-J049B	1.8	BI-POLAR	0.7	6.2	205	13.0	26	9.8	200
17PM-J142B	1.8	BI-POLAR	1	4.6	320	12.5	44	8.3	300
17PM-J249B	1.8	BI-POLAR	0.6	5.4	120	10.4	17	3.9	180
17PM-J342B	1.8	BI-POLAR	0.9	4.0	260	9.7	35	7.9	250
17PM-J442B	1.8	BI-POLAR	0.9	5.6	390	13.2	54	14.7	350
17PM-J749B	1.8	BI-POLAR	0.6	4.4	53	5.8	8	2.8	150

■ トルク・スピード特性 Torque/Speed Characteristics

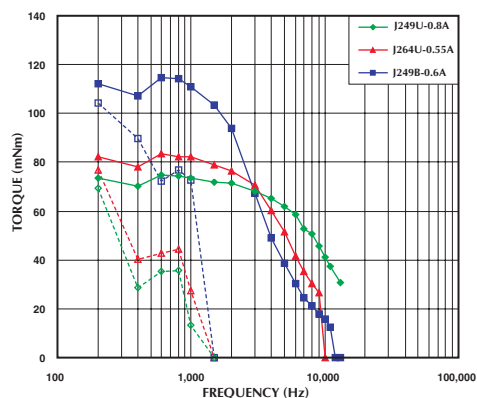
Model No: 17PM-J049U,M064U,J049B
Driver: Chopper Dual
Supply Voltage: 24.0 (Volt)



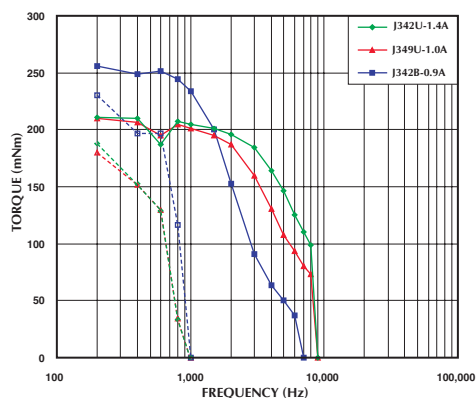
Model No: 17PM-J142U,J149U,J142B
Driver: Chopper Dual
Supply Voltage: 24.0 (Volt)



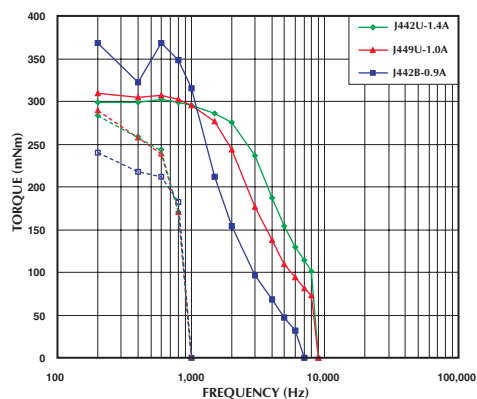
Model No: 17PM-J249U,J264U,J249B
Driver: Chopper Dual
Supply Voltage: 24.0 (Volt)



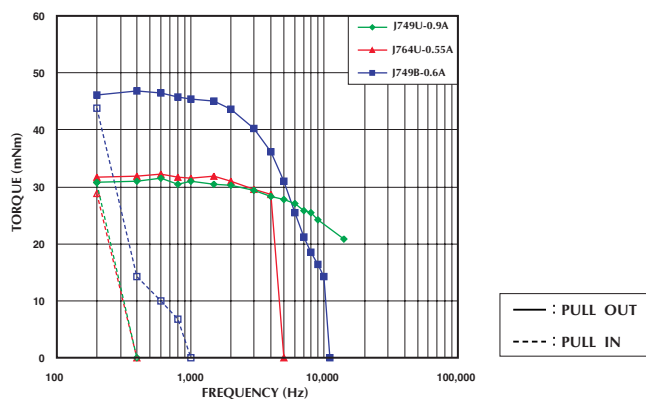
Model No: 17PM-J342U,J349U,J342B
Driver: Chopper Dual
Supply Voltage: 24.0 (Volt)



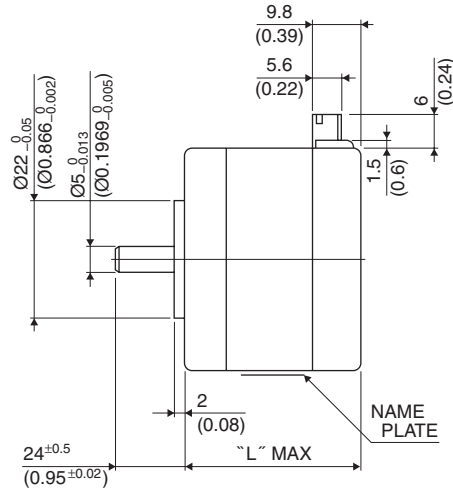
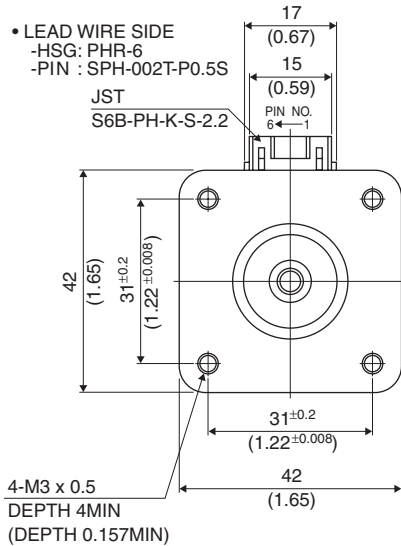
Model No: 17PM-J442U,J449U,J442B
Driver: Chopper Dual
Supply Voltage: 24.0 (Volt)



Model No: 17PM-J749U,J764U,J749B
Driver: Chopper Dual
Supply Voltage: 24.0 (Volt)



■ 外観図 Outline



Hybrid

UNIT: $\frac{\text{mm}}{(\text{inch})}$

結線表 PIN NO. VS PHASE

相 (PHASE)	A	A COM	\bar{A}	B	B COM	\bar{B}
ピン番号 (PIN NO.)	4	5	6	3	2	1

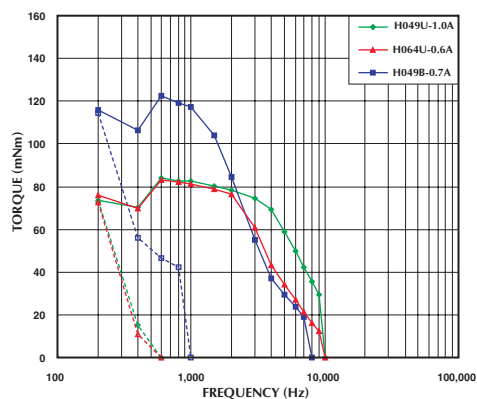
	"L"
17PU-H7**	26 (1.02)
17PU-H2**	30 (1.18)
17PU-H0**	34 (1.34)
17PU-H3**	38 (1.50)
17PU-H1**	42 (1.65)
17PU-H4**	48 (1.89)

■ 仕様 Specifications

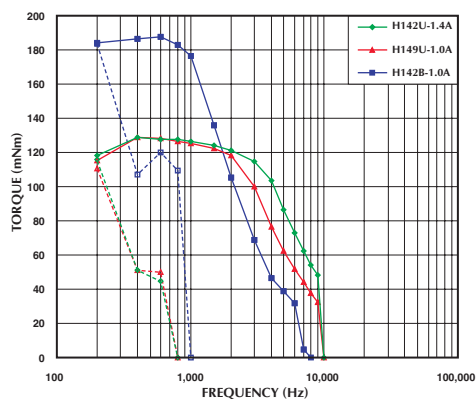
型式	ステップ角	ドライブ方式	定格電流	巻線抵抗	ホールディングトルク	インダクタンス	ロータイナーシャ	ディテントトルク	質量
Model	Step Angle	Drive Sequence	Rated Current	Resistance	Holding Torque	Inductance	Rotor Inertia	Detent Torque	Mass
	(deg)		(A)	(Ohms)	(mNm)	(mH)	(g·cm ²)	(mNm)	(g)
17PU-H049U	3.75	UNI-POLAR	1	3.1	105	2.5	37	25.5	200
17PU-H064U	3.75	UNI-POLAR	0.6	8.3	105	6.4	37	25.5	200
17PU-H142U	3.75	UNI-POLAR	1.4	2.3	150	2.2	62	26.5	300
17PU-H149U	3.75	UNI-POLAR	1	4.3	150	4.3	62	26.5	300
17PU-H249U	3.75	UNI-POLAR	0.8	2.7	50	2.1	24	8.2	180
17PU-H264U	3.75	UNI-POLAR	0.6	6.9	50	5.3	24	8.2	180
17PU-H342U	3.75	UNI-POLAR	1.4	2.0	140	1.7	50	29.4	250
17PU-H349U	3.75	UNI-POLAR	1	3.6	140	3.3	50	29.4	250
17PU-H442U	3.75	UNI-POLAR	1.4	2.8	190	2.5	75	44.1	350
17PU-H449U	3.75	UNI-POLAR	1	4.9	190	5.0	75	44.1	350
17PU-H749U	3.75	UNI-POLAR	0.9	2.2	23	1.4	11	2.4	150
17PU-H764U	3.75	UNI-POLAR	0.6	5.6	23	3.3	11	2.4	150
17PU-H049B	3.75	BI-POLAR	0.7	6.2	145	10.1	37	25.5	200
17PU-H142B	3.75	BI-POLAR	1	4.6	200	9.0	62	26.5	300
17PU-H249B	3.75	BI-POLAR	0.6	5.4	73	8.5	24	8.2	180
17PU-H342B	3.75	BI-POLAR	0.9	4.0	170	6.9	50	29.4	250
17PU-H442B	3.75	BI-POLAR	0.9	5.6	250	10.0	75	44.1	350
17PU-H749B	3.75	BI-POLAR	0.6	4.4	32	5.4	11	2.4	150

■ トルク・スピード特性 Torque/Speed Characteristics

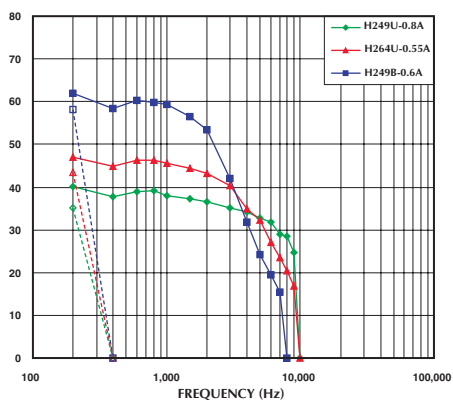
Model No: 17PU-H049U,H064U,H049B
Driver: Chopper Dual
Supply Voltage: 24.0 (Volt)



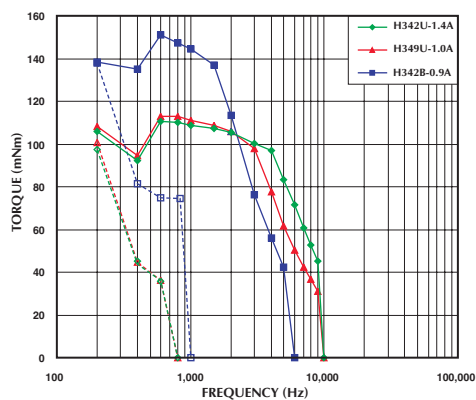
Model No: 17PU-H142U,H149U,H142B
Driver: Chopper Dual
Supply Voltage: 24.0 (Volt)



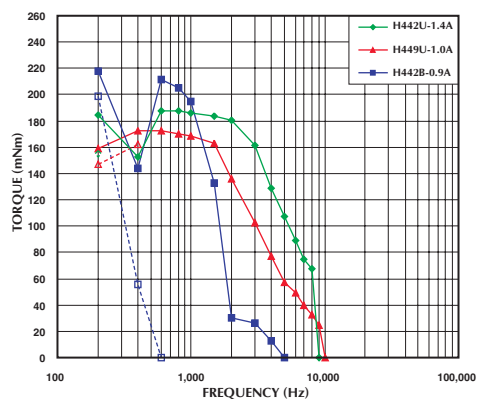
Model No: 17PU-H249U,H264U,H249B
Driver: Chopper Dual
Supply Voltage: 24.0 (Volt)



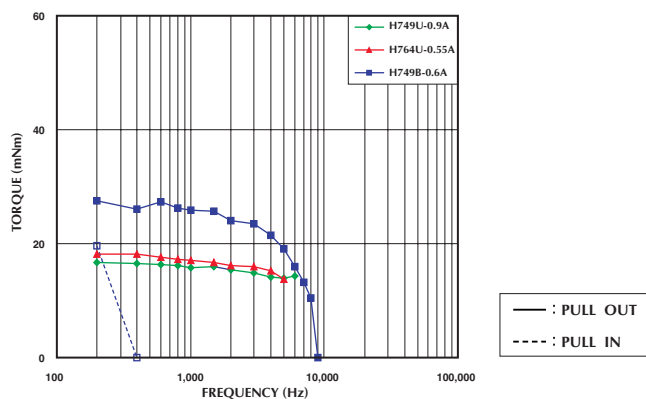
Model No: 17PU-H342U,H349U,H342B
Driver: Chopper Dual
Supply Voltage: 24.0 (Volt)



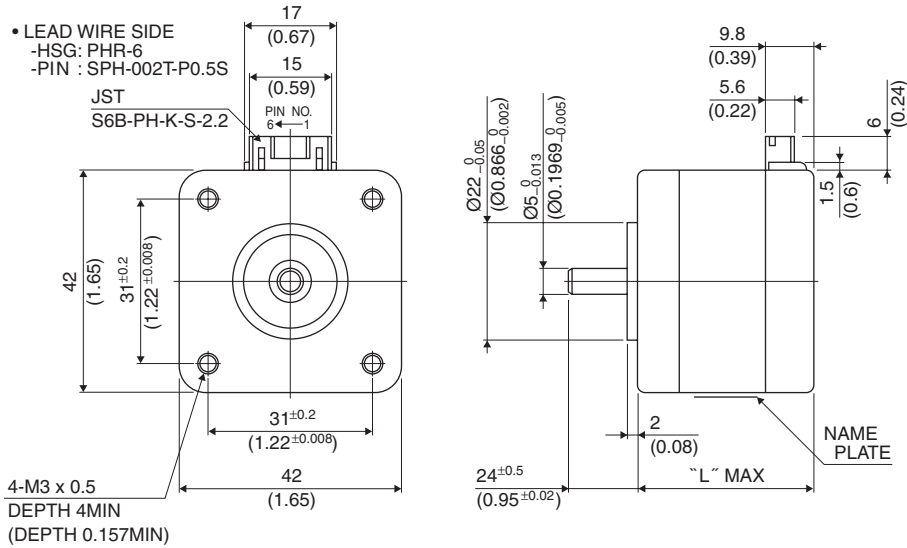
Model No: 17PU-H442U,H449U,H442B
Driver: Chopper Dual
Supply Voltage: 24.0 (Volt)



Model No: 17PU-H749U,H764U,H749B
Driver: Chopper Dual
Supply Voltage: 24.0 (Volt)



■ 外観図 Outline



結線表 PIN NO. VS PHASE

相 (PHASE)	A	A COM	\bar{A}	B	B COM	\bar{B}
ピン番号 (PIN NO.)	4	5	6	3	2	1

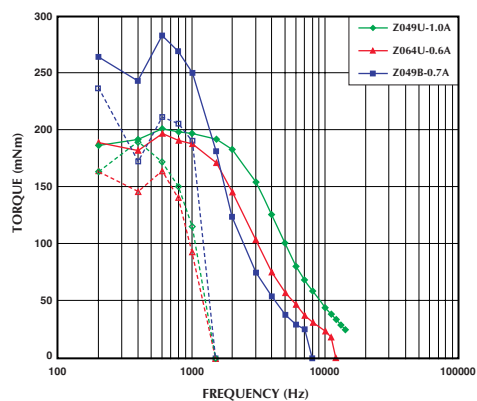
	"L"
17PY-Z7**	26 (1.02)
17PY-Z2**	30 (1.18)
17PY-Z0**	34 (1.34)
17PY-Z3**	38 (1.50)
17PY-Z1**	42 (1.65)
17PY-Z4**	48 (1.89)

■ 仕様 Specifications

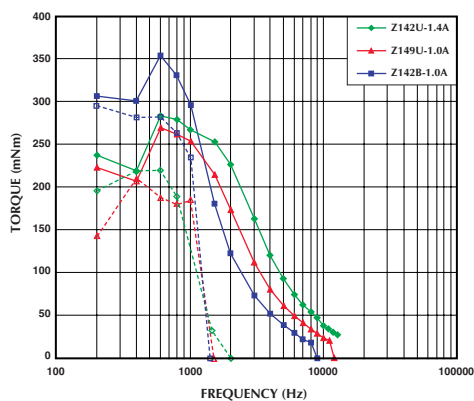
型式	ステップ角	ドライブ方式	定格電流	巻線抵抗	ホールディングトルク	インダクタンス	ロータイナーシャ	ディテントトルク	質量
Model	Step Angle	Drive Sequence	Rated Current	Resistance	Holding Torque	Inductance	Rotor Inertia	Detent Torque	Mass
	(deg)		(A)	(Ohms)	(mNm)	(mH)	(g·cm ²)	(mNm)	(g)
17PY-Z049U	0.9	UNI-POLAR	1	3.1	220	4.4	37	10.8	200
17PY-Z064U	0.9	UNI-POLAR	0.6	8.3	220	11.1	37	10.8	200
17PY-Z142U	0.9	UNI-POLAR	1.4	2.3	300	4.7	62	11.8	300
17PY-Z149U	0.9	UNI-POLAR	1	4.3	300	8.7	62	11.8	300
17PY-Z249U	0.9	UNI-POLAR	0.8	2.7	120	3.8	24	4.4	180
17PY-Z264U	0.9	UNI-POLAR	0.6	6.9	120	2.5	24	4.4	180
17PY-Z342U	0.9	UNI-POLAR	1.4	2.0	280	3.5	50	12.0	250
17PY-Z349U	0.9	UNI-POLAR	1	3.6	280	6.5	50	12.0	250
17PY-Z442U	0.9	UNI-POLAR	1.4	2.8	450	4.5	75	18.7	350
17PY-Z449U	0.9	UNI-POLAR	1	4.9	450	8.4	75	18.7	350
17PY-Z749U	0.9	UNI-POLAR	0.9	2.2	48	1.9	11	3.0	150
17PY-Z764U	0.9	UNI-POLAR	0.6	5.6	48	1.2	11	3.0	150
17PY-Z049B	0.9	BI-POLAR	0.7	6.2	270	17.5	37	10.8	200
17PY-Z142B	0.9	BI-POLAR	1	4.6	390	18.6	62	11.8	300
17PY-Z249B	0.9	BI-POLAR	0.6	5.4	160	15.2	24	4.4	180
17PY-Z342B	0.9	BI-POLAR	0.9	4.0	340	13.8	50	12.0	250
17PY-Z442B	0.9	BI-POLAR	0.9	5.6	540	18.0	75	18.7	350
17PY-Z749B	0.9	BI-POLAR	0.6	4.4	63	7.8	11	3.0	150

■ トルク・スピード特性 Torque/Speed Characteristics

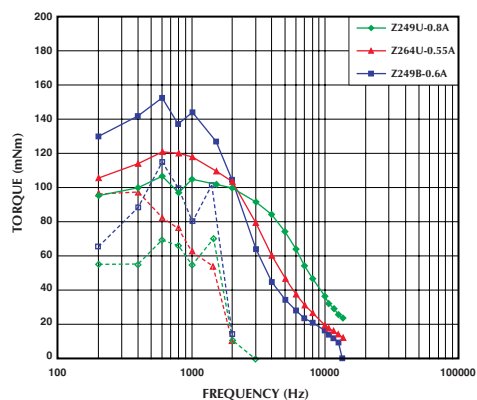
Model No: 17PY-Z049U,Z064U,Z049B
Driver: Chopper Dual
Supply Voltage: 24.0 (Volt)



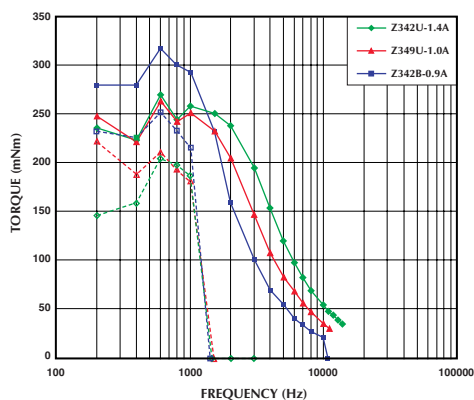
Model No: 17PY-Z142U,Z149U,Z142B
Driver: Chopper Dual
Supply Voltage: 24.0 (Volt)



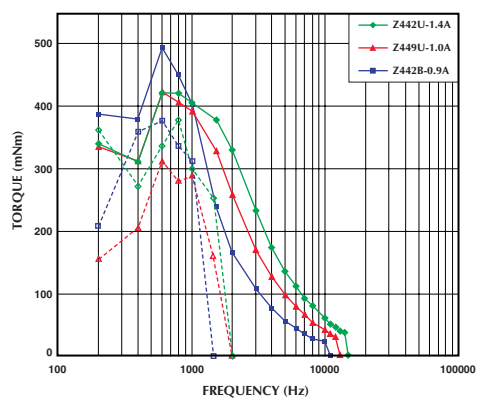
Model No: 17PY-Z249U,Z264U,Z249B
Driver: Chopper Dual
Supply Voltage: 24.0 (Volt)



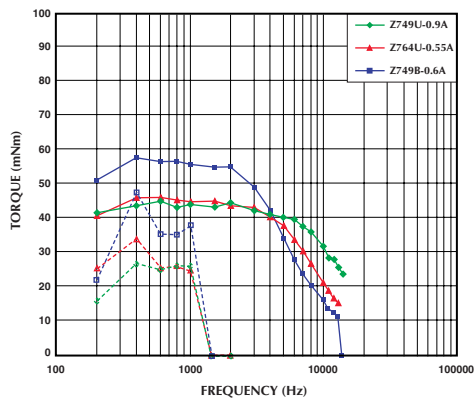
Model No: 17PY-Z342U,Z349U,Z342B
Driver: Chopper Dual
Supply Voltage: 24.0 (Volt)



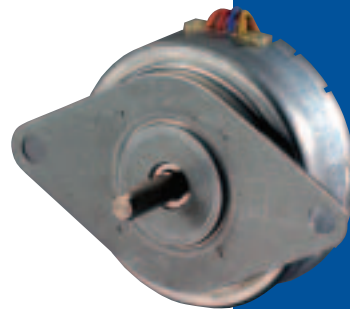
Model No: 17PY-Z442U,Z449U,Z442B
Driver: Chopper Dual
Supply Voltage: 24.0 (Volt)



Model No: 17PY-Z749U,Z764U,Z749B
Driver: Chopper Dual
Supply Voltage: 24.0 (Volt)

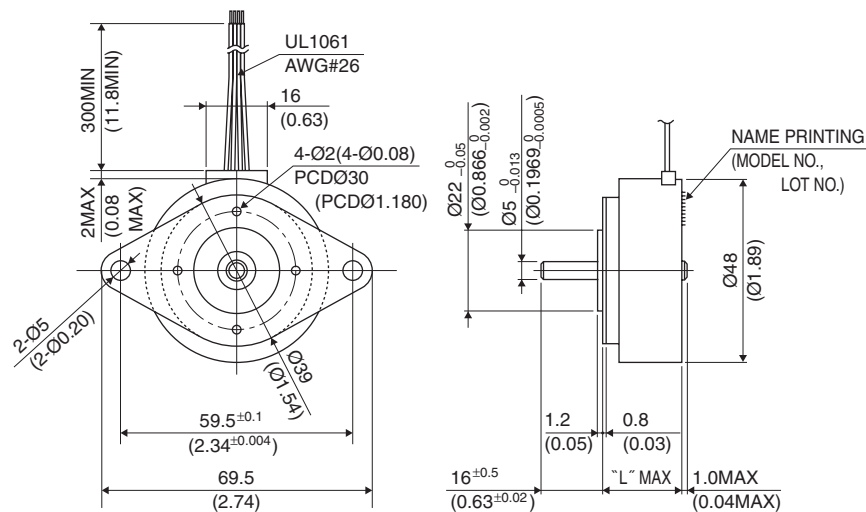


— : PULL OUT
--- : PULL IN



Hybrid

■ 外観図 Outline


UNIT: mm
(inch)

	"L"
19TM-J8**	21(0.83)
19TM-J0**	23(0.91)

結線表 L/W COLOR VS PHASE

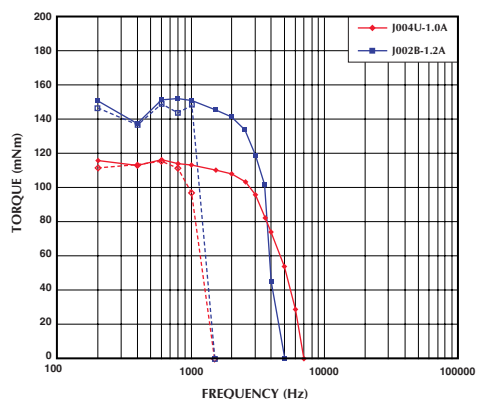
相 (PHASE)	A	A COM	\bar{A}	B	B COM	\bar{B}
リード線色 (L/W COLOR)	赤 (RED)	黒 (BLK)	黄 (YEL)	青 (BLU)	白 (WHT)	橙 (ORG)

■ 仕様 Specifications

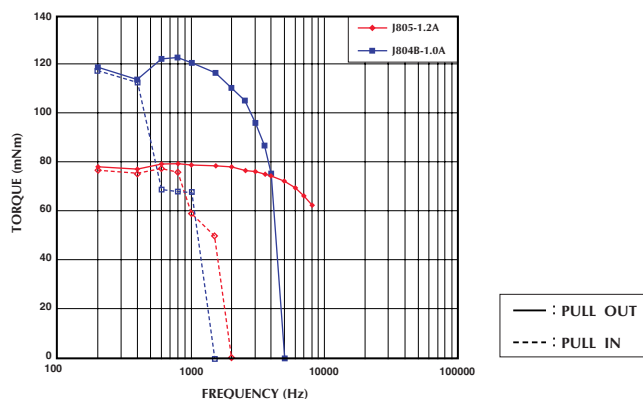
型式	ステップ角	ドライブ方式	定格電流	巻線抵抗	ホールディングトルク	インダクタンス	ロータイナーシャ	ディテントトルク	質量
Model	Step Angle	Drive Sequence	Rated Current	Resistance	Holding Torque	Inductance	Rotor Inertia	Detent Torque	Mass
	(deg)		(A)	(Ohms)	(mNm)	(mH)	(g·cm ²)	(mNm)	(g)
19TM-J004U	1.8	UNI-POLAR	1	3.7	130	2.9	24	5.5	175
19TM-J002B	1.8	BI-POLAR	1.2	2.3	160	3.7	24	5.5	175
19TM-J805U	1.8	UNI-POLAR	0.8	5.2	95	3.9	18	5.0	155
19TM-J804B	1.8	BI-POLAR	1	3.5	125	4.3	18	5.0	155

■ トルク・スピード特性 Torque/Speed Characteristics

Model No: 19TM-J004U, J002B
Driver: Chopper Dual
Supply Voltage: 24.0 (Volt)



Model No: 19TM-J805U, J804B
Driver: Chopper Dual
Supply Voltage: 24.0 (Volt)



23LM-C

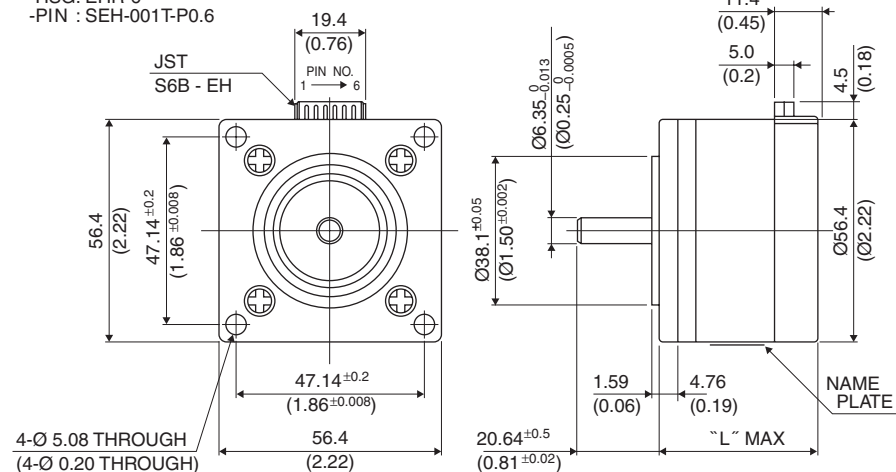
1.80



Hybrid

■ 外觀図 Outline

- LEAD WIRE SIDE
 - HSG: EHR-6
 - PIN : SEH-001T-P0.6

UNIT: $\frac{\text{mm}}{(\text{inch})}$

	"L"
23LM-C2**	41 (1.61)
23LM-C3**	49.5 (1.95)
23LM-C0**	56.5 (2.22)

結線表 PIN NO. VS PHASE

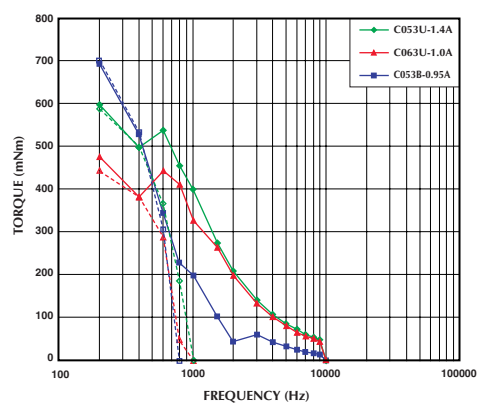
相 (PHASE)	A	A COM	\bar{A}	B	B COM	\bar{B}
ピン番号 (PIN NO.)	6	5	4	3	2	1

■仕様 Specifications

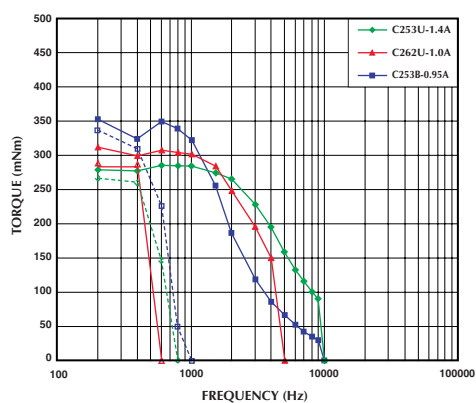
型式	ステップ角	ドライブ方式	定格電流	巻線抵抗	ホールディングトルク	インダクタンス	ロータイナーシャ	ディテントトルク	質量
Model	Step Angle	Drive Sequence	Rated Current	Resistance	Holding Torque	Inductance	Rotor Inertia	Detent Torque	Mass
	(deg)		(A)	(Ohms)	(mNm)	(mH)	(g・cm ²)	(mNm)	(g)
23LM-C053U	1.8	UNI-POLAR	1.4	3.8	620	10.9	140	58	540
23LM-C063U	1.8	UNI-POLAR	1	5.8	510	12.2	140	58	540
23LM-C253U	1.8	UNI-POLAR	1.4	1.85	310	2.6	80	49	360
23LM-C262U	1.8	UNI-POLAR	1	3.9	340	5.4	80	49	360
23LM-C353U	1.8	UNI-POLAR	1.5	2.2	450	4.3	120	54	450
23LM-C362U	1.8	UNI-POLAR	1	5.0	450	8.9	120	54	450
23LM-C053B	1.8	BI-POLAR	1	7.8	790	43.4	140	58	540
23LM-C253B	1.8	BI-POLAR	1	3.9	410	10.4	80	49	360
23LM-C353B	1.8	BI-POLAR	1	4.75	610	17.0	120	54	450

■ トルク・スピード特性 Torque/Speed Characteristics

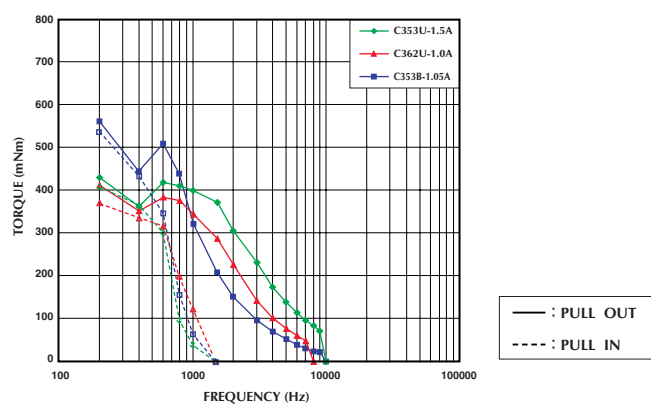
Model No: 23LM-C053U,C063U,C053B
Driver: Chopper Dual
Supply Voltage: 24.0 (Volt)



Model No: 23LM-C253U,C262U,C253B
Driver: Chopper Dual
Supply Voltage: 24.0 (Volt)

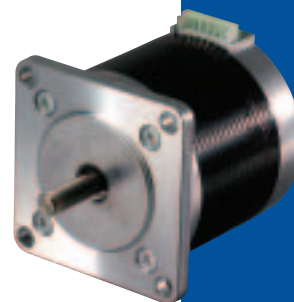


Model No: 23LM-C353U,C362U,C353B
Driver: Chopper Dual
Supply Voltage: 24.0 (Volt)



23LM-K

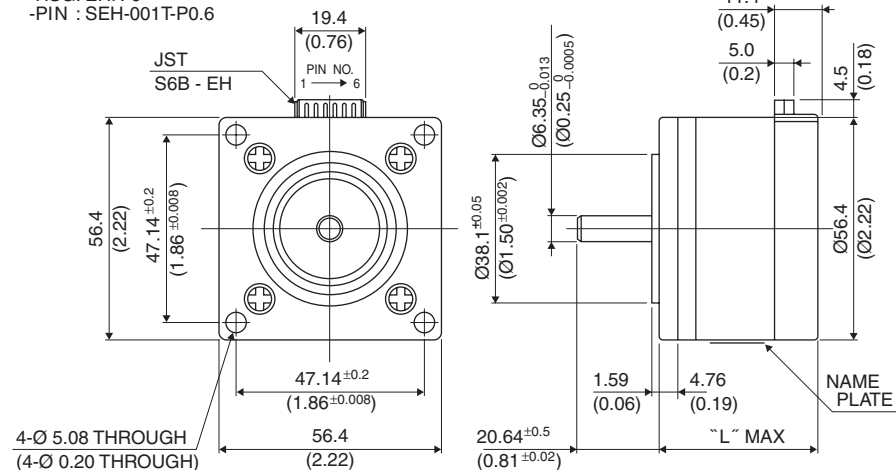
1.80



Hybrid

■ 外觀図 Outline

- LEAD WIRE SIDE
 - HSG: EHR-6
 - PIN : SEH-001T-P0.6

UNIT: $\frac{\text{mm}}{(\text{inch})}$

	"L"
23LM-K2**	41 (1.61)
23LM-K3**	49.5 (1.95)
23LM-K0**	56.5 (2.22)

結線表 PIN NO. VS PHASE

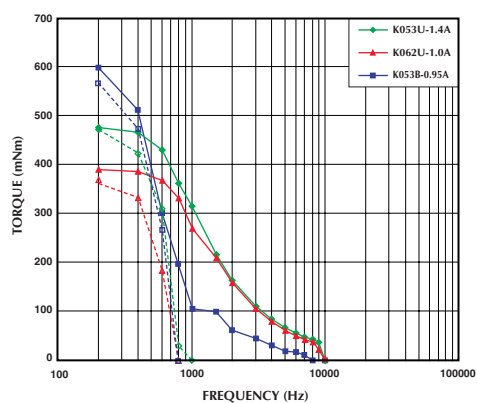
相 (PHASE)	A	A COM	\bar{A}	B	B COM	\bar{B}
ピン番号 (PIN NO.)	6	5	4	3	2	1

■仕様 Specifications

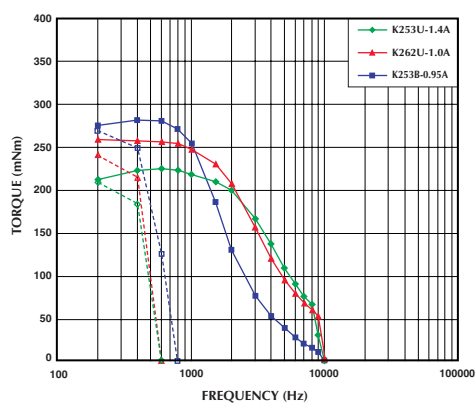
型式	ステップ角	ドライブ方式	定格電流	巻線抵抗	ホールディングトルク	インダクタンス	ロータイナーシャ	ディテントトルク	質量
Model	Step Angle	Drive Sequence	Rated Current	Resistance	Holding Torque	Inductance	Rotor Inertia	Detent Torque	Mass
	(deg)		(A)	(Ohms)	(mNm)	(mH)	(g・cm ²)	(mNm)	(g)
23LM-K053U	1.8	UNI-POLAR	1.4	3.8	510	11.1	140	28	540
23LM-K062U	1.8	UNI-POLAR	1	5.8	420	12.9	140	28	540
23LM-K253U	1.8	UNI-POLAR	1.4	1.85	250	2.9	80	18	360
23LM-K262U	1.8	UNI-POLAR	1	3.9	270	5.9	80	18	360
23LM-K353U	1.8	UNI-POLAR	1.5	2.2	370	5.0	120	22	450
23LM-K362U	1.8	UNI-POLAR	1	5.0	370	9.5	120	22	450
23LM-K053B	1.8	BI-POLAR	1	7.8	650	44.5	140	28	540
23LM-K253B	1.8	BI-POLAR	1	3.9	320	11.7	80	18	360
23LM-K353B	1.8	BI-POLAR	1	4.75	480	19.8	120	22	450

■ トルク・スピード特性 Torque/Speed Characteristics

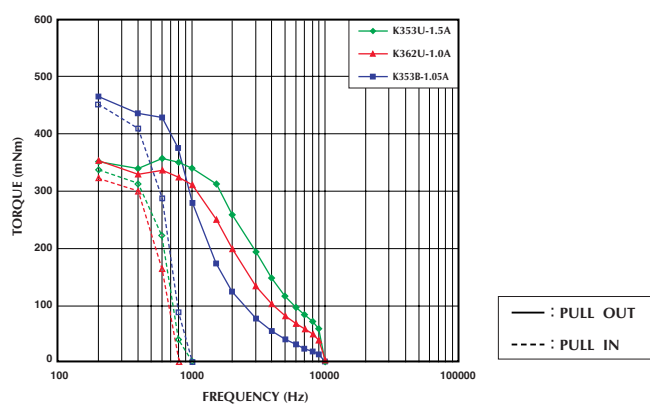
Model No: 23LM-K053U,K062U,K053B
Driver: Chopper Dual
Supply Voltage: 24.0 (Volt)



Model No: 23LM-K253U,K262U,K253B
Driver: Chopper Dual
Supply Voltage: 24.0 (Volt)



Model No: 23LM-K353U,K362U,K353B
Driver: Chopper Dual
Supply Voltage: 24.0 (Volt)

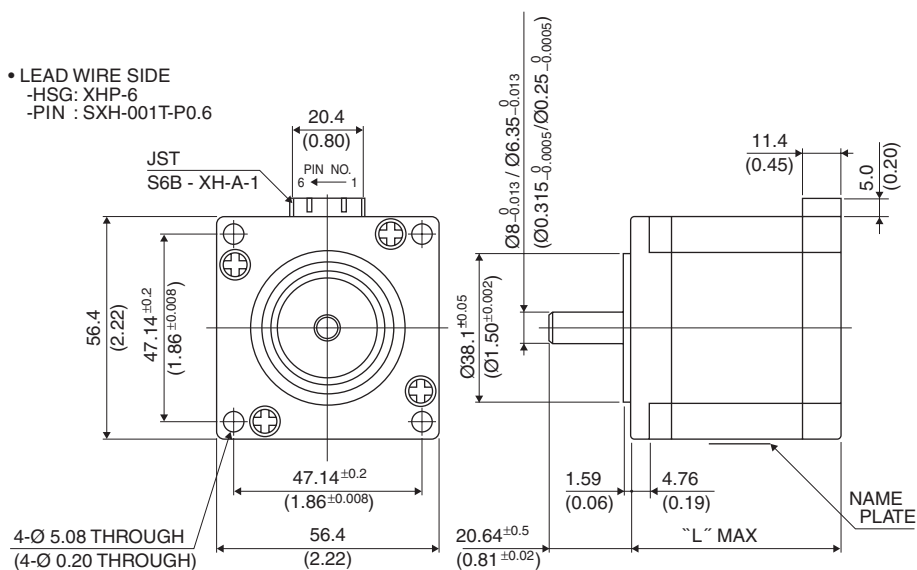


■ 外観図 Outline

• LEAD WIRE SIDE

-HSG: XHP-6

-PIN : SXH-001T-P0.6


UNIT: mm
(inch)

結線表 PIN NO. VS PHASE

相 (PHASE)	A	A COM	\bar{A}	B	B COM	\bar{B}
ピン番号 (PIN NO.)	1	2	3	4	5	6

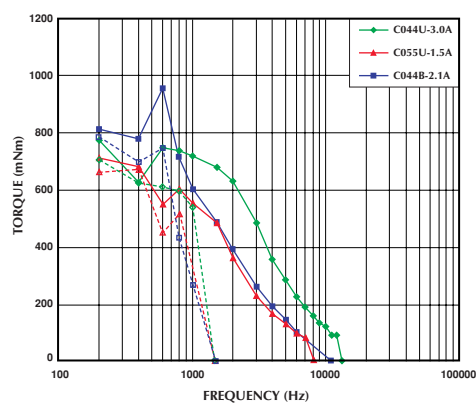
	"L"
23KM-C2**	42 (1.65)
23KM-C3**	50 (1.97)
23KM-C0**	54 (2.13)
23KM-C1**	67 (2.64)
23KM-C7**	76 (2.99)

■ 仕様 Specifications

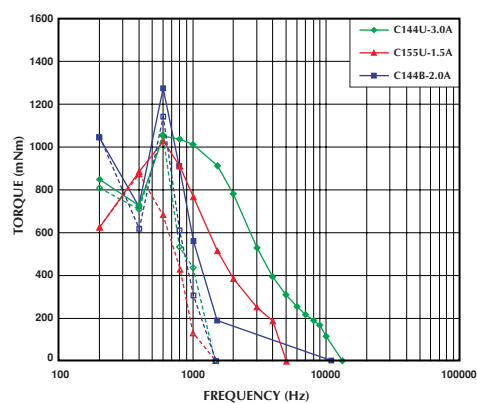
型式	ステップ角	ドライブ方式	定格電流	巻線抵抗	ホールディングトルク	インダクタンス	ロータイナーシャ	ディテントトルク	質量
Model	Step Angle	Drive Sequence	Rated Current	Resistance	Holding Torque	Inductance	Rotor Inertia	Detent Torque	Mass
	(deg)		(A)	(Ohms)	(mNm)	(mH)	(g·cm ²)	(mNm)	(g)
23KM-C044U	1.8	UNI-POLAR	3	0.85	880	1.7	200	150	680
23KM-C055U	1.8	UNI-POLAR	1.5	3.3	880	6.7	200	150	680
23KM-C144U	1.8	UNI-POLAR	3	1.0	1200	2.1	290	230	900
23KM-C155U	1.8	UNI-POLAR	1.5	3.9	1200	8.0	290	230	900
23KM-C249U	1.8	UNI-POLAR	2	1.2	500	2.1	120	100	470
23KM-C255U	1.8	UNI-POLAR	1.5	2.3	500	3.6	120	100	470
23KM-C349U	1.8	UNI-POLAR	2	1.5	740	2.8	180	120	590
23KM-C355U	1.8	UNI-POLAR	1.5	2.9	740	5.3	180	120	590
23KM-C744U	1.8	UNI-POLAR	3	1.15	1500	5.7	360	240	1050
23KM-C755U	1.8	UNI-POLAR	1.5	4.6	1500	10.1	360	240	1050
23KM-C044B	1.8	BI-POLAR	2.1	1.7	1100	6.9	200	150	680
23KM-C144B	1.8	BI-POLAR	2	2.0	1400	8.4	290	230	900
23KM-C249B	1.8	BI-POLAR	1.4	2.4	550	7.3	120	100	470
23KM-C349B	1.8	BI-POLAR	1.4	3.0	900	11.4	180	120	590
23KM-C744B	1.8	BI-POLAR	2	2.3	1750	22.7	360	240	1050

■ トルク・スピード特性 Torque/Speed Characteristics

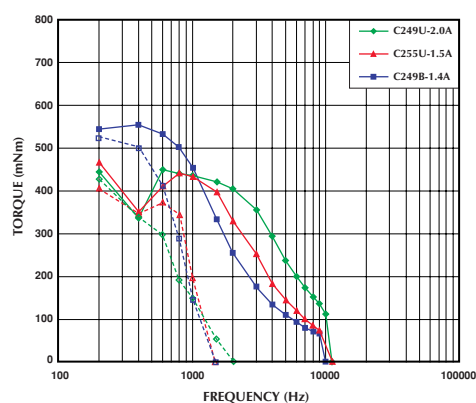
Model No: 23KM-C044U,C055U,C044B
Driver: Chopper Dual
Supply Voltage: 24.0 (Volt)



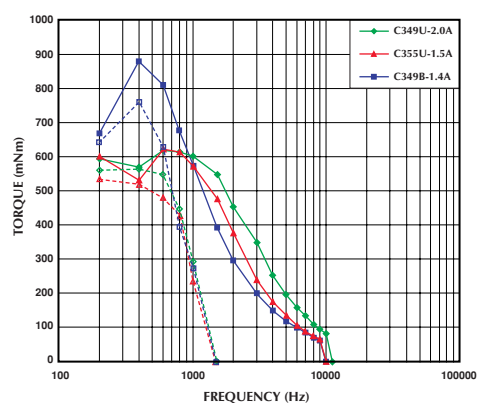
Model No: 23KM-C144U,C155U,C144B
Driver: Chopper Dual
Supply Voltage: 24.0 (Volt)



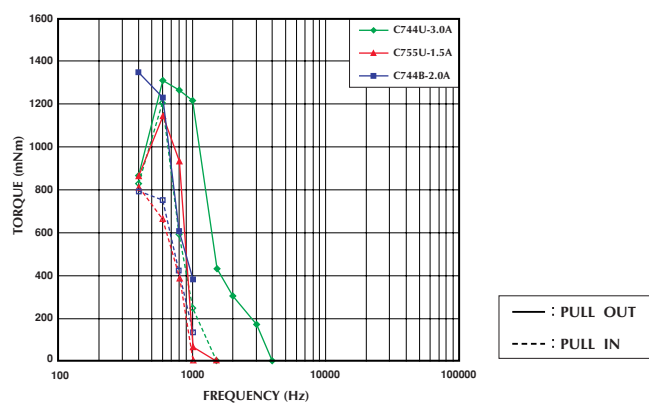
Model No: 23KM-C249U,C255U,C249B
Driver: Chopper Dual
Supply Voltage: 24.0 (Volt)



Model No: 23KM-C349U,C355U,C349B
Driver: Chopper Dual
Supply Voltage: 24.0 (Volt)



Model No: 23KM-C744U,C755U,C744B
Driver: Chopper Dual
Supply Voltage: 24.0 (Volt)

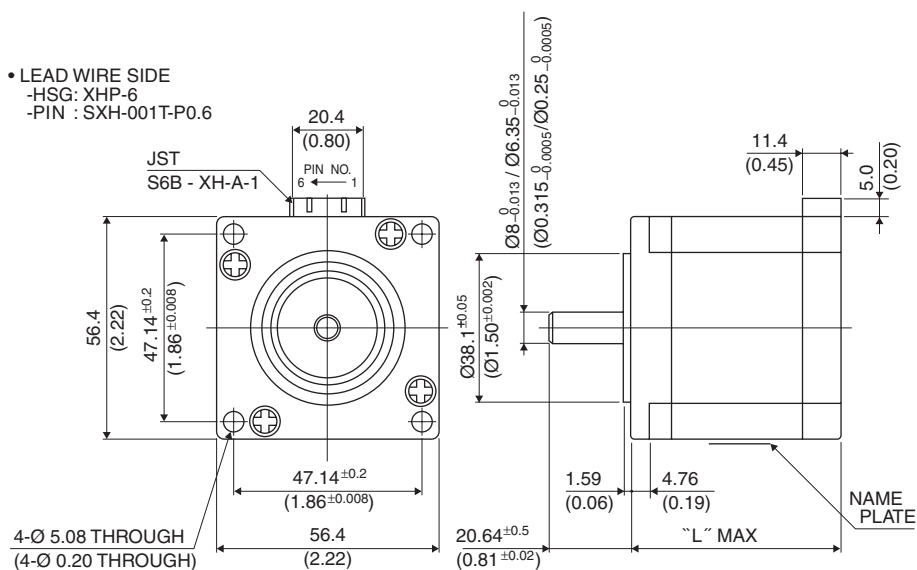


■ 外観図 Outline

• LEAD WIRE SIDE

-HSG: XHP-6

-PIN : SXH-001T-P0.6


UNIT: mm
(inch)

結線表 PIN NO. VS PHASE

相 (PHASE)	A	A COM	\bar{A}	B	B COM	\bar{B}
ピン番号 (PIN NO.)	1	2	3	4	5	6

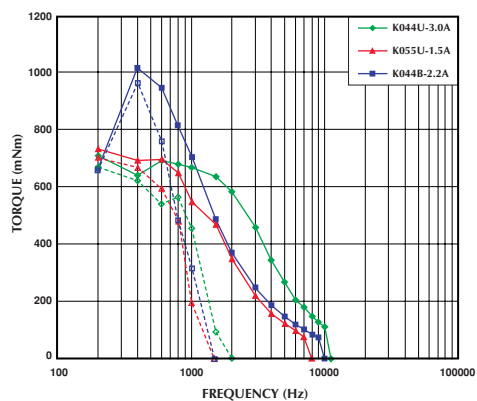
	"L"
23KM-K2**	42 (1.65)
23KM-K3**	50 (1.97)
23KM-K0**	54 (2.13)
23KM-K1**	67 (2.64)
23KM-K7**	76 (2.99)

■ 仕様 Specifications

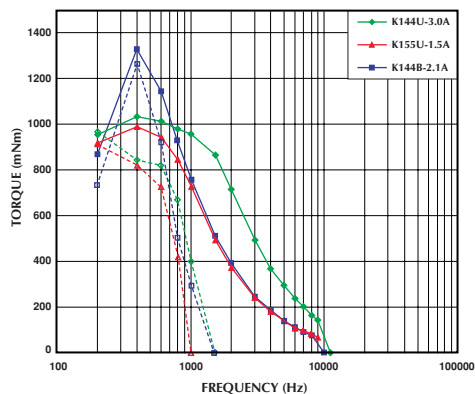
型式	ステップ角	ドライブ方式	定格電流	巻線抵抗	ホールディングトルク	インダクタンス	ロータイナーシャ	ディテントトルク	質量
Model	Step Angle	Drive Sequence	Rated Current	Resistance	Holding Torque	Inductance	Rotor Inertia	Detent Torque	Mass
	(deg)		(A)	(Ohms)	(mNm)	(mH)	(g·cm ²)	(mNm)	(g)
23KM-K044U	1.8	UNI-POLAR	3	0.85	760	1.8	200	25	680
23KM-K055U	1.8	UNI-POLAR	1.5	3.3	760	6.7	200	25	680
23KM-K144U	1.8	UNI-POLAR	3	1.0	1050	2.2	290	49	900
23KM-K155U	1.8	UNI-POLAR	1.5	3.9	1050	8.0	290	49	900
23KM-K249U	1.8	UNI-POLAR	2	1.2	420	1.9	120	20	470
23KM-K255U	1.8	UNI-POLAR	1.5	2.3	420	3.6	120	20	470
23KM-K349U	1.8	UNI-POLAR	2	1.5	650	2.9	180	29	590
23KM-K355U	1.8	UNI-POLAR	1.5	2.9	650	5.5	180	29	590
23KM-K744U	1.8	UNI-POLAR	3	1.15	1200	2.7	360	51	1050
23KM-K755U	1.8	UNI-POLAR	1.5	4.6	1200	10.2	360	51	1050
23KM-K044B	1.8	BI-POLAR	2.2	1.7	1000	7.2	200	25	680
23KM-K144B	1.8	BI-POLAR	2.1	2.0	1250	8.7	290	49	900
23KM-K249B	1.8	BI-POLAR	1.4	2.4	540	7.7	120	20	470
23KM-K349B	1.8	BI-POLAR	1.4	3.0	800	11.8	180	29	590
23KM-K744B	1.8	BI-POLAR	2	2.3	1500	10.6	360	51	1050

■ トルク・スピード特性 Torque/Speed Characteristics

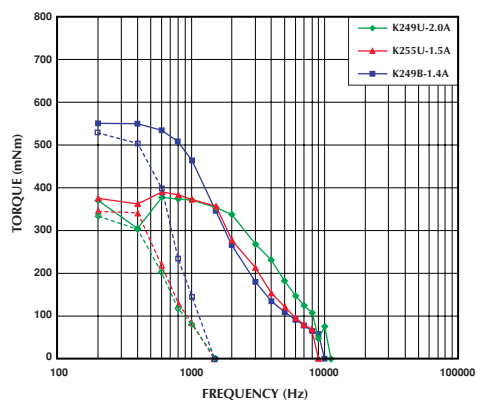
Model No: 23KM-K044U,K055U,K044B
Driver: Chopper Dual
Supply Voltage: 24.0 (Volt)



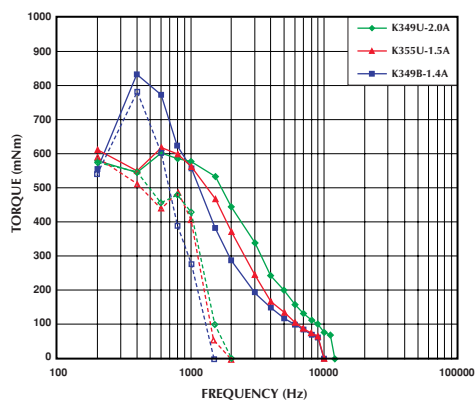
Model No: 23KM-K144U,K155U,K144B
Driver: Chopper Dual
Supply Voltage: 24.0 (Volt)



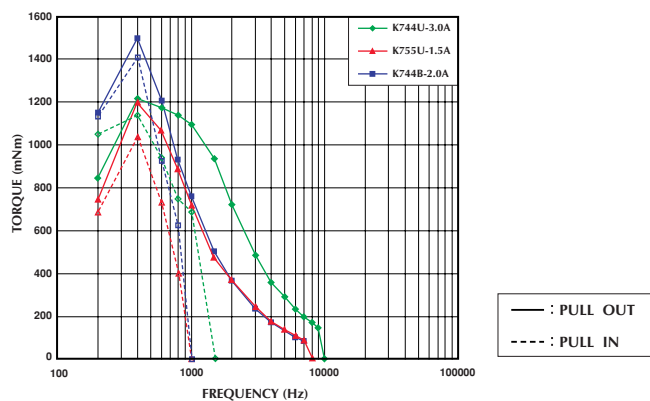
Model No: 23KM-K249U,K255U,K249B
Driver: Chopper Dual
Supply Voltage: 24.0 (Volt)



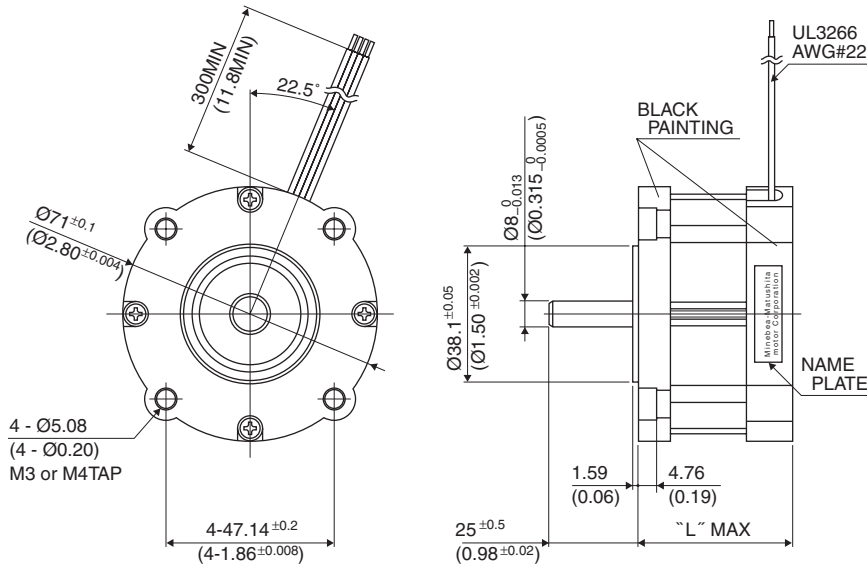
Model No: 23KM-K349U,K355U,K349B
Driver: Chopper Dual
Supply Voltage: 24.0 (Volt)



Model No: 23KM-K744U,K755U,K744B
Driver: Chopper Dual
Supply Voltage: 24.0 (Volt)



■ 外観図 Outline



Hybrid

UNIT: mm
(inch)

結線表 L/W COLOR VS PHASE

相 (PHASE)	A	A COM	\bar{A}	B	B COM	\bar{B}
リード線色 (L/W COLOR)	赤 (RED)	黒 (BLK)	黄 (YEL)	青 (BLU)	白 (WHT)	橙 (ORG)

	"L"
29SM-K5**	39.5 (1.56)
29SM-K2**	43.5 (1.71)
29SM-K3**	51.5 (2.03)
29SM-K0**	55.5 (2.19)
29SM-K1**	67.5 (2.66)
29SM-K7**	77.5 (3.05)

■ 仕様 Specifications

型式	ステップ角	ドライブ方式	定格電流	巻線抵抗	ホールディングトルク	インダクタンス	ロータイナーシャ	ディテントトルク	質量
Model	Step Angle	Drive Sequence	Rated Current	Resistance	Holding Torque	Inductance	Rotor Inertia	Detent Torque	Mass
	(deg)		(A)	(Ohms)	(mNm)	(mH)	(g·cm ²)	(mNm)	(g)
29SM-K5xxU	1.8	UNI-POLAR	1.5	2.1	380	3.2	165	12	570
29SM-K2xxU	1.8	UNI-POLAR	1.6	2	580	3.9	220	22	660
29SM-K3xxU	1.8	UNI-POLAR	1.9	1.75	820	3.9	330	30	820
29SM-K0xxU	1.8	UNI-POLAR	2.2	1.55	900	3.1	390	35	900
29SM-K1xxU	1.8	UNI-POLAR	2.6	1.25	1200	3.3	515	40	1180
29SM-K7xxU	1.8	UNI-POLAR	3.1	0.95	1550	2.6	660	45	1390

■ トルク・スピード特性 Torque/Speed Characteristics

Model No: 29SM-K5XX, K2XX, K3XX, K0XX, K1XX, K7XX
Driver: Chopper Dual
Supply Voltage: 24.0 (Volt)

