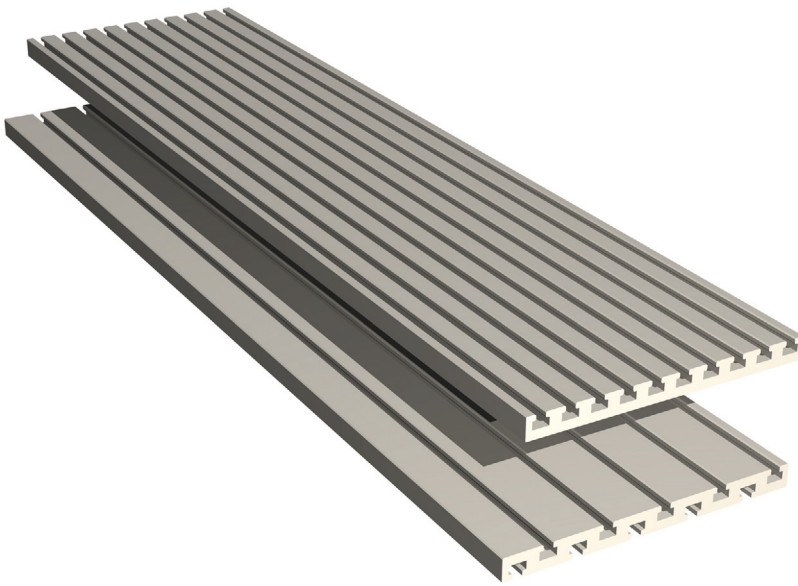


# T-Nutenplatten

# PT-Profile



## Merkmale

- universelle Präzisions-, Aufspann- und Bearbeitungsfläche
- Aluminium, natur eloxiert
- gefertigt nach DIN 17615
- **beidseitig plangefräst**
- bei allen Maschinen einsetzbar
- dickwandig, verzugsfrei und äußerst formstabil
- Profilschnitt auf Anfrage

## Technische Daten

	PT 25			PT 50	
Maße (B x H)	125 x 20 mm	250 x 20 mm	375 x 20 mm	250 x 20 mm	375 x 20 mm
Länge	bis 3 Meter (Sonderlängen auf Anfrage)				
Gewicht	4.810 g/m	9.560 g/m	13.710 g/m	10.020 g/m	14.840 g/m
T-Nuten	einseitig im Raster von 25 mm			beidseitig im Raster von 50 mm	
Trägheitsmoment $I_x$	243,36 cm <sup>4</sup>	1.848,57 cm <sup>4</sup>	5.996,01 cm <sup>4</sup>	2062,99 cm <sup>4</sup>	6.745,96 cm <sup>4</sup>
Trägheitsmoment $I_y$	6,46 cm <sup>4</sup>	12,77 cm <sup>4</sup>	17,90 cm <sup>4</sup>	13,85 cm <sup>4</sup>	20,63 cm <sup>4</sup>
Widerstandsmoment $W_x$	38,94 cm <sup>3</sup>	147,88 cm <sup>3</sup>	319,79 cm <sup>3</sup>	165,04 cm <sup>3</sup>	359,78 cm <sup>3</sup>
Widerstandsmoment $W_y$	6,46 cm <sup>3</sup>	12,77 cm <sup>3</sup>	17,90 cm <sup>3</sup>	13,85 cm <sup>3</sup>	20,63 cm <sup>3</sup>

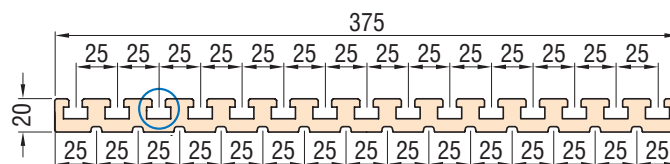
## Bestelldaten

Profilbezeichnung	Art.-Nr.: L = 1000 Art.-Nr.: L = 3000
<b>PT 25</b> B 125 x H 20 mm	201 014 <b>1000</b> 201 014 <b>3000</b>
<b>PT 25</b> B 250 x H 20 mm	201 018 <b>1000</b> 201 018 <b>3000</b>
<b>PT 25</b> B 375 x H 20 mm	201 020 <b>1000</b> 201 020 <b>3000</b>
<b>PT 50</b> B 250 x H 20 mm	201 016 <b>1000</b> 201 016 <b>3000</b>
<b>PT 50</b> B 375 x H 20 mm	201 019 <b>1000</b> 201 019 <b>3000</b>

Weitere Längen siehe  
Bestellübersicht auf Seite B25

## Maßzeichnungen

PT 25



PT 50

