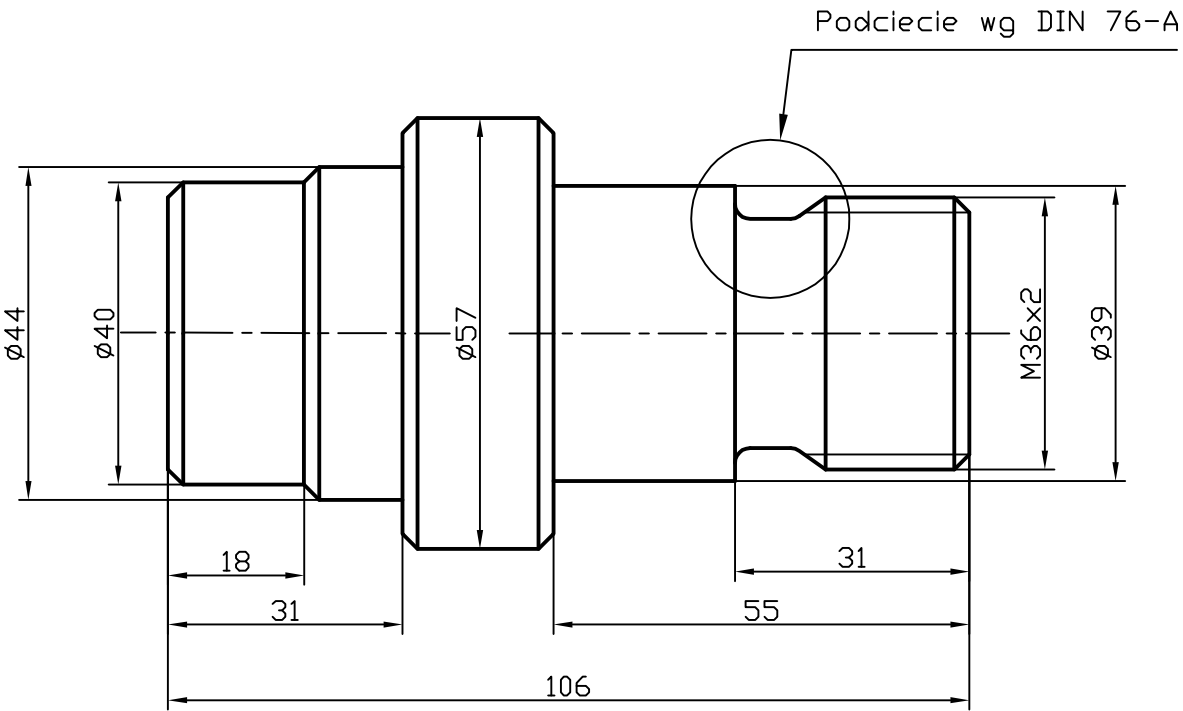
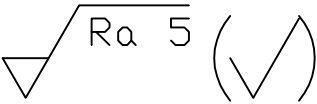


Wer.	Uwagi		Data	Podpis	Spr.
------	-------	--	------	--------	------



Uwagi:  
Wszystkie fazy niewymiarowane 2x45°

Projektował: Micek M.	Podziałka:	Materiał:	Masa [kg]:
Rysował: Micek M.	1:1	45	
Sprawdził:		Format:	Arkusz:
Zatwierdził:		A4	1/1



Politechnika Rzeszowska  
im. Ignacego Łukasiewicza  
Wydział Budowy Maszyn i Lotnictwa  
Katedra Konstrukcji Maszyn

Walek

Numer rysunku: K3-00-01