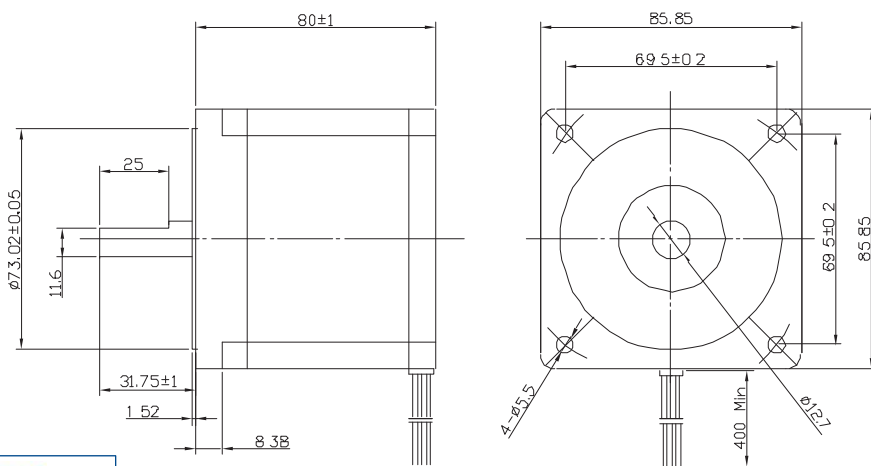


## 86SH80

HYBRYDOWY

O WYSOKIM MOMENCIE

86MM 1,8°



Wymiary w mm.

## Charakterystyka

## KĄT SKOKU

1,8°

## NIEDOKŁADNOŚĆ KĄTA SKOKU

± 5%

## KLASA IZOLACJI

B

## TEMPERATURA OTOCZENIA

-20°C +50°C

## PRZYROST TEMPERATURY

80°C MAX (RPRĄD ZNAMIONOWY, 2 FAZY ZASILANE)

## REZYSTANCJA IZOLACJI

100 M OHM MIN. 500 VDC

## WYTRZYMAŁOŚĆ ELEKTRYCZNA

820 VAC DLA JEDNEJ MINUTY

## LUZY PROMIENIOWE WAŁU

0,02 MAX (450 G OBCIĄŻENIA)

## LUZY OSIOWE WAŁU

0,08 MAX. (450 G OBCIĄŻENIA)

## MAX SIŁA PROMIENIOWA

220 N (20 MM OD FRONTOWEGO KOŁNIERZA)

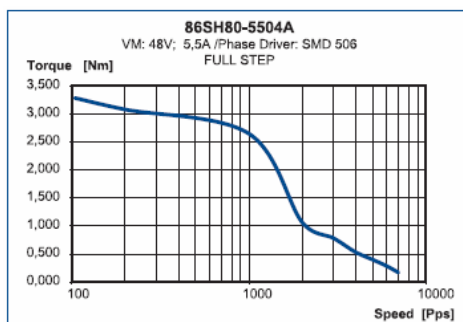
## MAX SIŁA OSIOWA

60 N

## Specyfikacja

MODEL		86SH80-5504A			
1	NAPIĘCIE ZNAMIONOWE	V	2,3	-	-
2	PRĄD/FAZĘ	A	5,5	-	-
3	REZYSTANCJA/FAZĘ	Ω	0,42	-	-
4	INDUKCYJNOŚĆ/FAZĘ	mH	3,5	-	-
5	MOMENT TRZYMAJĄCY	NM	4,6	-	-
6	BEZWŁADNOŚĆ ROTORA	G-CM <sup>2</sup>	1400	-	-
7	WAGA	KG	2,3	-	-
8	NUMER WYPROWADZENIA	°	4	-	-

## Charakterystyki Momentu od Prędkości



## Połączenia

Nr WYPR.	KOLOR	GRUBOŚĆ	FUNKCJA
1	CZERWONY	UL1007 AWG20	FAZA A
2	BIAŁY	UL1007 AWG20	FAZA A-
3	ŻÓŁTY	UL1007 AWG20	FAZA B
4	ZIELONY	UL1007 AWG20	FAZA B-