

UPÍNAČE, TRNY, HROTY SPINDLE TOOLING

ISO 9001

3



BISON-BIAL
ZJP, s.r.o., ZÁBŘEH





CONTENTS • SEZNAM

DIN 69871	Type Typ	Page Strana	MAS 403-BT	Type Typ	Page Strana	DIN 2080	Type Typ	Page Strana
	1606	8		1613	26		1616	44
	1681	8		1660	26		1650	44
	1682	9		1661	26		1653	44
	1684	9		1663	27		1655	45
	1695	10		1694	28		1657	45
	2191	10		2192	28		1676	46
	2827	11		2826	29		1679	46
	5374	11		5373	29		1699	47
	7301	11		7361	29		2190	47
	7369	12		7372	30		2824	48
	7373	13		7388	30		5370	48
	7617	14		7624	32		7175	49
	7617-S	15		7626	35		7178	50
	7625	16		7626-S	35		7181	52
	7628	19		7629	37		7184	53
	7655	19		7656	37		7186	55
	7645	20		7606	38		7188	56
	7664	20		7650	38		7272	57
	9882	21		9883	39		7275	57
							7285	58
							7310	59
							7311	59
							7314	60



CONTENTS • SEZNAM

DIN 2080	Type Typ	Page Strana	DIN 228	Type Typ	Page Strana	DIN 6327 DIN 6535	Type Typ	Page Strana
	7332	61 62		5361 5362 5363	76		1830 1831 1833	91
	7650	62		6610 6680	77		5365 7510	92
	7605	63		7430 7450	78		7520 7813	93
	7609	63		7709 7711	79		1875 5348	94
	7616 7616-S	64		7720 7721	80		7622	95
	7620 7627	65 66		8410	80		7812 7815	96 97
	7657	67		8711 8712 8720 8721 8725 8726 8730 8731 8735 8740	81		7618 7600 3000 7641 7642-A 7642-B 7651 7707	98 99 99 100 101 102 102
	7665	67		8809 8810 8811	82		7691	102
				8814 8814NC 8815	83		5424	104
DIN 228	Type Typ	Page Strana		8816 8823 8824	84		1115-M 1115 1117	105 106
	1721 5216 5217 5219 5366 5367	71		8831	85		8500	106
	1751 1752 1754	72		8832	86		4414 4494 4495 4496 4497 4498 4499	107 108 109
	1761 1762 1764 1765	72 72 73 73		8825 8882	87	ACCESSORIES PŘÍSLUŠENSTVÍ		110 111 112
	1770 1774 1775	74 75 75						
	5310	75						



VYSOKOOTÁČKOVÉ VYVAŽOVANÉ UPÍNACÍ NÁSTROJE

NEVYVÁŽENOST NÁSTROJŮ A JEJÍ VLIV NA OBRÁBĚNÍ

Nevyváženost se rozumí když, těžiště vřetene (či nástroje) leží mimo osu rotace. Vznikají tak síly a momenty, které zatěžují ložiska vřetene a zkracuje se životnost stroje a nástrojů.

Vzniklé vibrace jsou pak příčinou nepřesností rozměru, tvaru a drsnosti obrobku.

VYVAŽOVÁNÍ

Vyvažování používáme pro dosažení optimálních pracovních podmínek, zvýšení přesnosti a jakosti obráběných povrchů, a delší životnosti nástrojů. Vyvážením rozumíme posunutí těžiště zpět do osy rotace.

Při obrábění např. stopkovými frézami se otáčky vřetene pohybují v rozmezí 15 000 - 20 000 někdy až 40 000 ot/min. Při těchto hodnotách otáček je již nutné používat vyvážené nástroje.

Velikost nevyvážek a hodnoty sil vznikajících v rotujících systémech se definuje parametrem e_{kg} , který je možné popsat jako vzdálenost těžiště od osy otáčení (v mikrometrech). V závislosti na úhlové rychlosti ω , pokud bude zachována hodnota $e_{kg} \cdot \omega$ jako konstantní, předpokládáme, že se systém (upínač s nástrojem) s podobnými parametry bude chovat podobně i při práci. Hodnota součinu vyjádřená v mm/s je všeobecně používaným parametrem zbytkového nevyvážku a uvádí se následujícím způsobem spolu s písmenem **G**: **G40, G16, G6,3, G2,5, G1, G0,4**. S klesající hodnotou uvedenou za **G** je zbytkový nevyvážek menší a rovnoměrnost práce vyšší. Vše je přehledně uvedeno v grafu č. 1.

V současnosti se staly standardem upínače vyvážené ve třídě **G 6,3** pro $n_{max} = 15\,000$ ot/min. Na přání zákazníka je možné vyvážení ve vyšších třídách (např. **G2,5** nebo **G1**) při $n_{max} = 50\,000$ ot/min. Toto vyvážení umožňuje plné využití výkonu současných obráběcích strojů.

Proces dynamického vyvažování BISON - BIAL S.A. probíhá na vyvažovacím stroji italské firmy CEMB. Regulace hmoty probíhá odběrem materiálu a spočívá v navrtávání otvorů v rovině drážky příruby upínače. Navíc je možné použití vybraní u konstrukčních prvků způsobujících nerovnoměrné rozložení hmot (např. vruty v upínačích s uchycením Weldon). Každý vyvážený upínač má osvědčení shody s požadavky normy ISO 1940.



Pro objednání vyváženého upínače na objednávku uveďte :

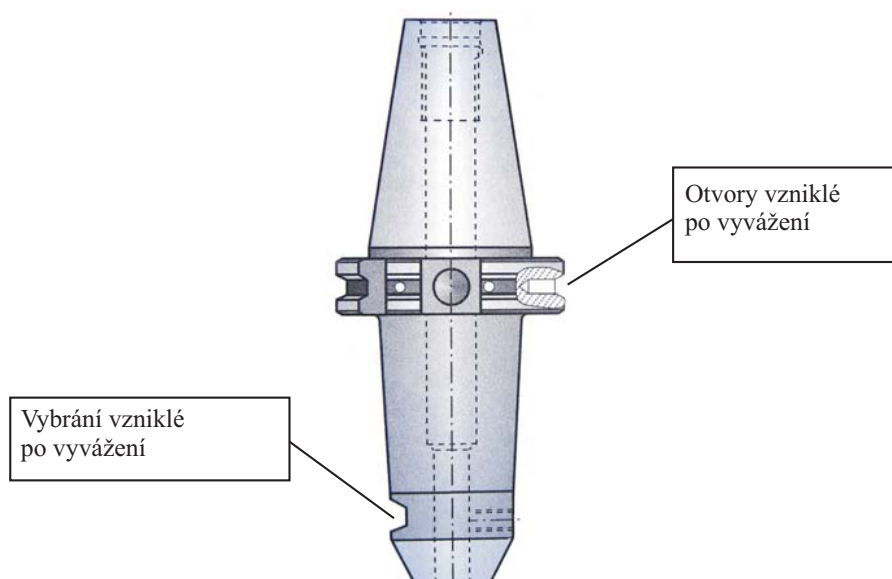
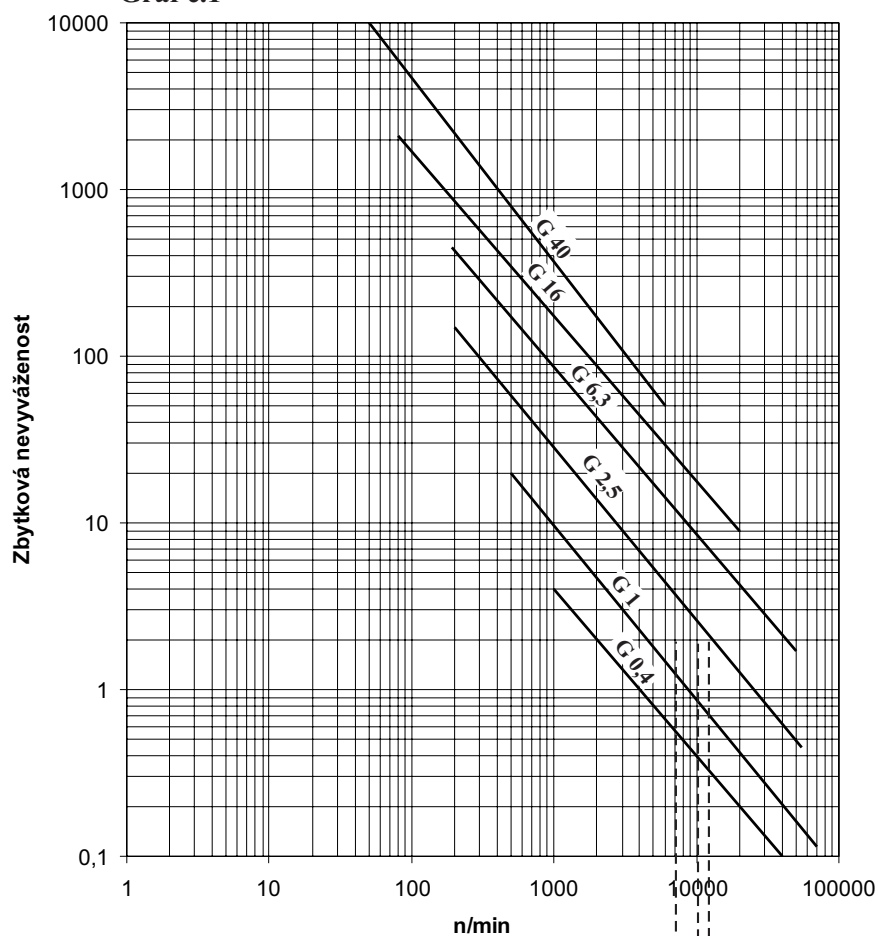
- v jaké třídě přesnosti má být upínač vyvážen (**G**)
- pro jaké otáčky bude upínač používán - n_{max}

Upínače označené touto značkou :

Jsou vyvažovány na objednávku !



Graf č.1



Obrázek 1. Příklad navrtávání otvorů při vyvažování upínačů.



DIN 69871

BISON-BIAL

1



ZJP, s.r.o.

Československé armády 861/28
789 01 Zábřeh

Tel./Fax: +420583412057
Tel.: +420583450362

e-mail: zjp@zjp.cz
<http://www.zjp.cz>

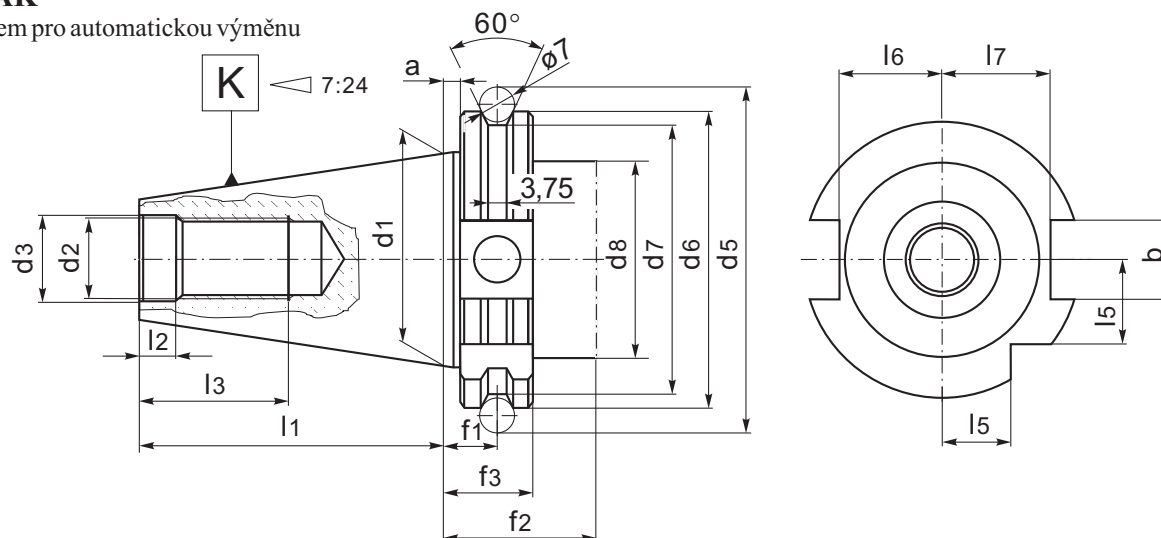
TVAR A : BEZ PRŮCHOZÍHO OTVORU

TOOL SHANKS

with 7:24 for automatic tool exchange

DRŽÁK

s kuželem pro automatickou výměnu



K 7:24	a	bH12	d1	d2	d3H7	d5	d6	d7	d8 _{max}
30	3,2	16,1	31,75	M12	13	59,30	50,00	44,30	
45									
40	3,2	16,1	44,45	M16	17	72,30	63,55	56,25	
50									

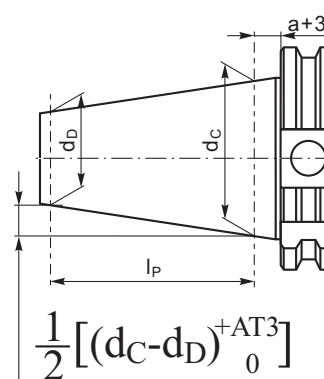
K 7:24	f1	f2 _{min}	f3	l1	l2	l3	l5	l6	l7
30	11,1	35	19,1	47,80	5,5	24	15,0	16,4	19,0
40	11,1	35	19,1	68,40	8,2	32	18,5	22,8	25,0

STANDARD FEATURES OF TOOLING

- * Manufactured with Chrome Manganese steel.
- * Carburized with depth of case 0,7 mm.
- * Hardened and precision ground.
- * Surface Hardness RC 58±2.
- * Taper angle: tolerance AT3.

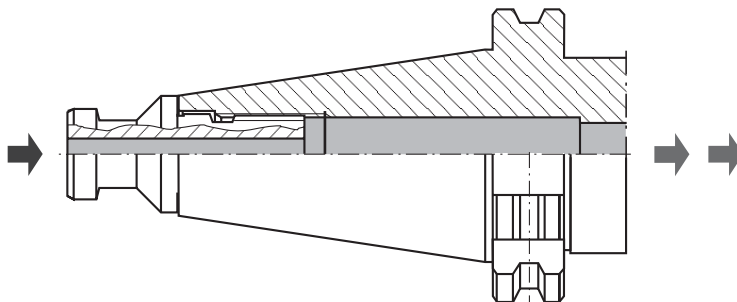
TECHNICKÁ CHARAKTERISTIKA VÝROBKU

- * Materiál: ocel - chrom manganová.
- * Cementováno do hloubky 0,7 mm.
- * Kalené a broušené.
- * Tvrdost povrchu 58±2 HRC.
- * Tolerance úhlu kužele v AT3.

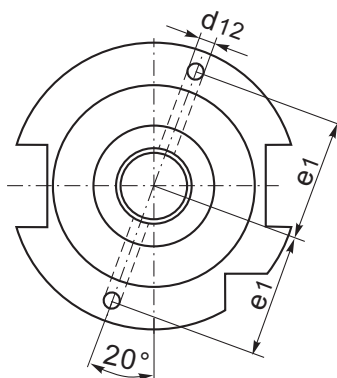
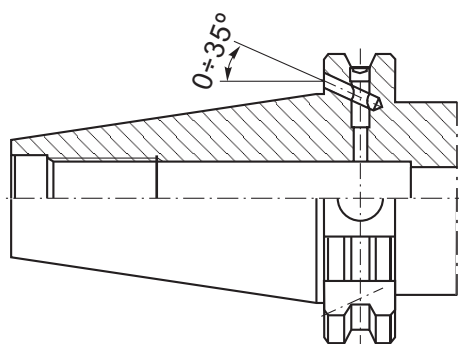


K 7:24	d _C - d _D	l _p	a	AT3
30	12,250	42	3,2	0,002
40	17,208	59	3,2	0,003
50	26,833	92	3,2	0,004

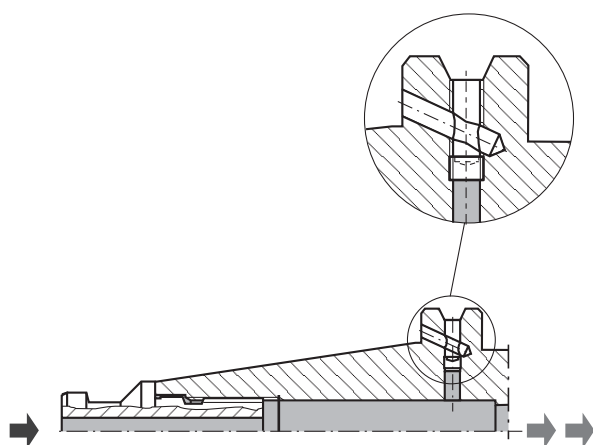
TVAR AD : S PRŮCHOZÍM OTVOREM



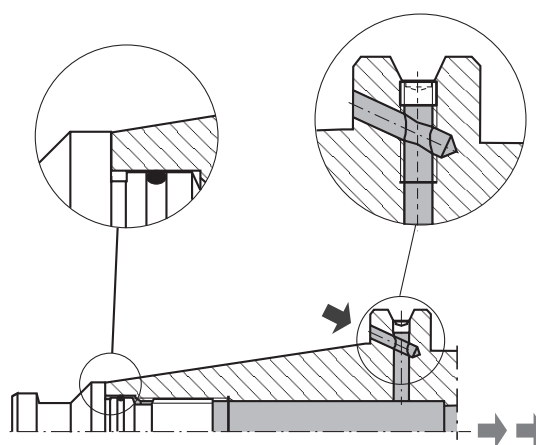
TVAR AD+B PŘÍVOD CHLADÍCÍ KAPALINY VOLITELNĚ STŘEDEM (AD) NEBO PŘES NÁKRUŽEK



K 7:24	d12	e1
30	4	
21		
40	4	
27		



AD



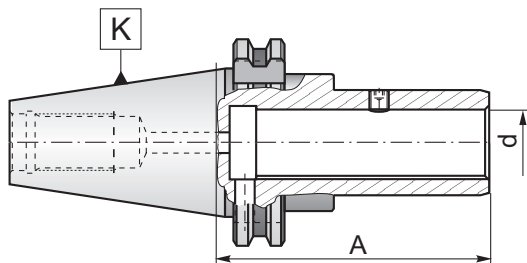
B

Type 1606**DIN 69871-AD****HOLDERS**

for adjustable adapters DIN 6327

DRŽÁKY

pro trny a pouzdra s axiálním nastavením DIN 6327



Code No. 0642 116...	PKWiU 29 402 133...	K 7:24	d	A	kg	
060 404	111 606 120	40	16	75	1,10	U-0652/0
060 506	111 606 121		20	80	1,20	U-0652/0
060 608	111 606 122		28	100	1,95	U-7381/0
060 700	111 606 123		36	115	2,10	U-7381/0
060 801	111 606 450	50	16	85	2,50	U-0652/0
060 903	111 606 451		20	85	2,60	U-0652/0
061 008	111 606 452		28	100	2,80	U-7381/0
061 100	111 606 453		36	100	3,40	U-7381/0
061 201	111 606 454		48	105	4,80	U-7382/0



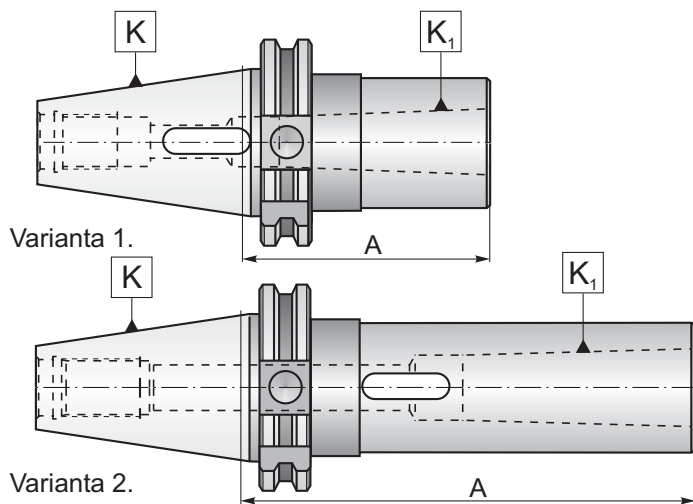
Příklad objednávky: 0642 116 060 506 nebo 1606-40-20-80

Type 1681**DIN 69871-AD****REDUCING ADAPTERS**

for tools with Morse taper and tang DIN 228-B shank or for tools with Morse taper shank and drawbar thread DIN 228-A

REDUKČNÍ POUZDRA

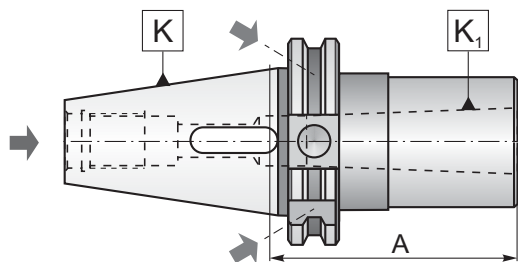
pro nástroje s kuželem Morse s unašečem DIN 228-B nebo pro nástroje s kuželem Morse se závitem dle DIN 228-A



Code No. 0642 116...	PKWiU 29 402 133...	K 7:24	K1 Morse	A	varianta	kg
810 119	111 681 001	30	1	50	1	0,30
810 210	111 681 002		2	60	1	0,40
810 312	111 681 003		3	80	1	0,60
810 106	111 681 150	40	1	50	1	0,90
810 208	111 681 151		2	50	1	0,90
810 300	111 681 153		3	70	1	1,00
810 401	111 681 154		4	95	1	1,50
810 503	111 681 170		1	120	2	1,30
810 605	111 681 171		2	120	2	1,30
810 707	111 681 172		3	135	2	2,00
810 809	111 681 173		4	165	2	2,30
811 107	111 681 470	50	1	45	1	3,00
811 209	111 681 471		2	60	1	3,00
811 300	111 681 472		3	65	1	3,20
811 402	111 681 473		4	95	1	3,50
811 504	111 681 474		5	105	1	3,20
811 606	111 681 490		1	120	2	3,50
811 708	111 681 491		2	135	2	3,50
811 800	111 681 492		3	155	2	3,50
811 901	111 681 493		4	180	2	3,80
812 108	111 681 494		5	215	2	3,90



Příklad objednávky: 0642 116 811 300 nebo 1681-50-3-65

Type 1681 AD+B**DIN 69871-AD+B**

Code No. 0642 116...	PKWiU 29 402 133...	K 7:24	K1 Morse	A	kg
818 205	111 681 200	40	1	50	0,90
818 307	111 681 202		2	50	0,90
818 409	111 681 204		3	70	1,00
818 500	111 681 206		4	95	1,50
819 206	111 681 520	50	1	60	3,00
819 308	111 681 522		2	60	3,00
819 400	111 681 524		3	65	3,20
819 501	111 681 526		4	95	3,50
819 603	111 681 528		5	120	3,40



Příklad objednávky: 0642 116 819 603 nebo 1681-50-5-120 AD+B



Type 1682



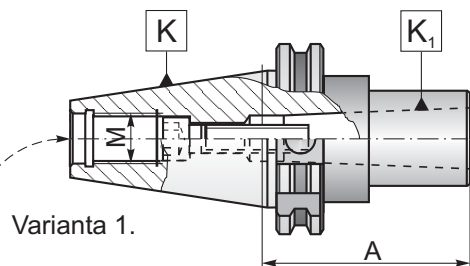
DIN 69871-A

REDUCING ADAPTERS

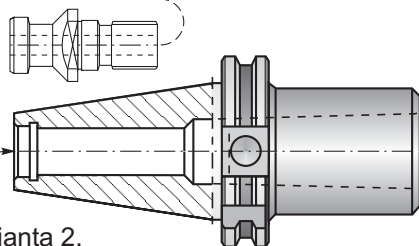
for tools with Morse taper shank and drawbar thread DIN 228-A

REDUKČNÍ POUZDRA

pro nástroje s kuželem Morse se závitem dle DIN 228-A



Varianta 1.



Varianta 2.

Code No. 0642 116...	PKWiU 29 402 133...	K 7:24	K ₁ Morse	A	M	varianta	kg	
820 104	111 682 120	40	1	45	M16	1	0,90	M6x25
820 206	111 682 121		2	60	M16	1	1,00	M10x35
820 308	111 682 122		3	75	—	2	1,10	—
820 400	111 682 123		4	85	—	2	1,50	—
821 105	111 682 450	50	1	45	M24	1	3,00	M6x25
821 207	111 682 451		2	45	M24	1	2,80	M10x35
821 309	111 682 452		3	60	M24	1	3,20	M12x40
821 400	111 682 453		4	75	M24	1	3,20	M16x40
821 502	111 682 454		5	75	—	2	3,00	—



Příklad objednávky: 0642 116 821 502 nebo 1682-50-5-75

Type 1684



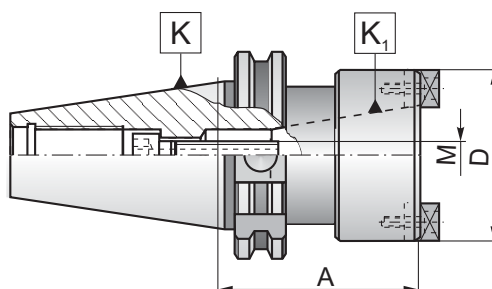
DIN 69871-AD

TAPER ADAPTERS

for tools with 7:24 taper shank

REDUKČNÍ POUZDRA

pro nástroje s kuželem 7:24



Code No. 0642 116...	PKWiU 29 402 133...	K 7:24	K ₁ 7:24	A	D	M	kg	
840 508	111 684 450	50	40	80	88	M16	3,00	U-6227/0

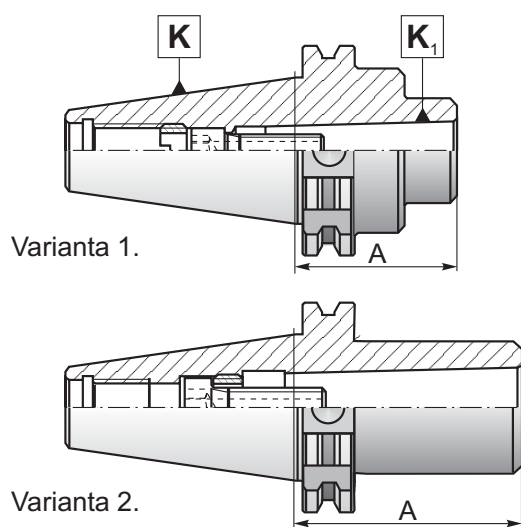


Příklad objednávky: 0642 116 840 508 nebo 1684-50-40-80

Type 1695



DIN 69871-AD



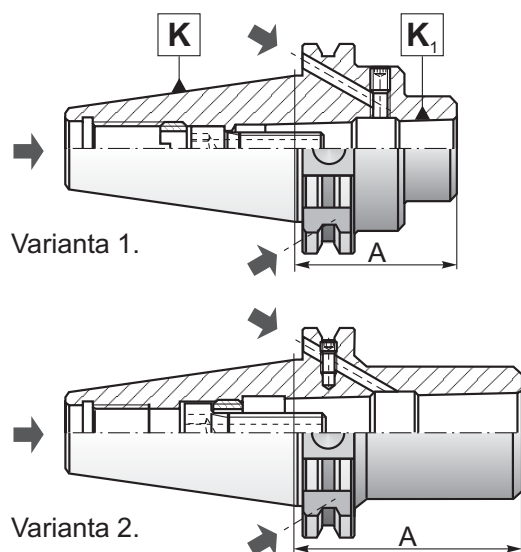
Code No. 0642 116...	PKWiU 29 402 133...	K 7:24	K1 Morse	A	varianta	kg	
952 108	111 695 001	30	1	50	1	0,44	W-1091/0
952 200	111 695 002		2	60	2	0,53	W-1092/0
952 301	111 695 003		3	85	2	0,74	W-1093/0
950 106	111 695 120	40	1	50	1	0,85	W-1091/0
950 208	111 695 121		2	50	1	0,85	W-1092/0
950 300	111 695 122		3	70	2	1,00	W-1093/0
950 401	111 695 123		4	95	2	1,40	W-1094/0
951 107	111 695 450	50	1	45	1	2,60	W-1091/0
951 209	111 695 451		2	60	1	2,65	W-1095/0
951 300	111 695 452		3	65	1	2,90	W-1096/0
951 402	111 695 453		4	95	1	3,00	W-1097/0
951 504	111 695 454		5	120	2	3,40	W-1098/0

 Příklad objednávky 0642 116 951 504 nebo 1695-50-5-120

Type 1695



DIN 69871-AD+B



Code No. 0642 116...	PKWiU 29 402 133...	K 7:24	K1 Morse	A	varianta	kg	
955 202	111 695 150	40	1	50	1	0,85	W-1091/0
955 304	111 695 152		2	50	1	0,85	W-1092/0
955 406	111 695 154		3	70	2	1,00	W-1093/0
955 508	111 695 156		4	95	2	1,40	W-1094/0
956 203	111 695 480	50	1	45	1	2,60	W-1091/0
956 305	111 695 482		2	60	1	2,65	W-1095/0
956 407	111 695 484		3	65	1	2,90	W-1096/0
956 509	111 695 486		4	95	1	3,20	W-1097/0
956 600	111 695 488		5	120	2	3,50	W-1098/0

 Příklad objednávky: 0642 116 956 600 nebo 1695-50-5-120 AD+B

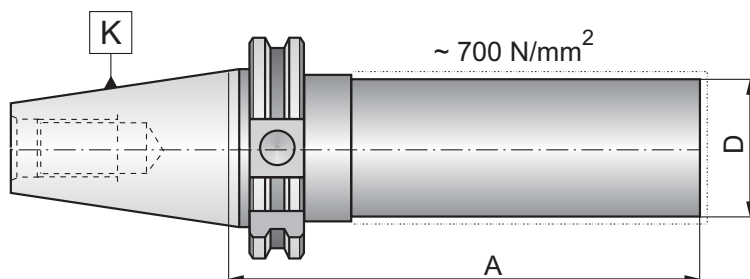
Type 2191



DIN 69871-A

BLANK ADAPTERS

TRNY - POLOTOVAR



Code No. 0642 121...	PKWiU 29 402 133...	K 7:24	D	A	kg
910 209	212 191 015	40	40	280	3,6
910 300	212 191 028		63	280	7,6
911 200	212 191 210	50	50	330	6,4
911 301	212 191 240		80	330	15,4

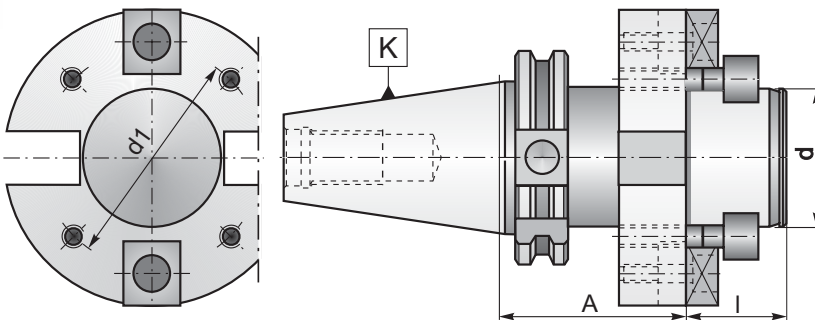
 Příklad objednávky: 0642 121 911 301 nebo 2191-50-80-330



Type 2827**DIN 69871-A****ADAPTERS**


for indexable milling cutters

FRÉZAŘSKÉ TRNY

pro frézovací hlavy



Code No. 0642 128...	PKWiU 29 402 133...	K 7:24	d	d1	A	l	kg		
270 100	232 827 087	40	40	66,7	60	30	1,50	U-6064/0	U-1414/0
270 008	232 827 098		60	101,6	60	40	2,00	U-6066/0	U-2042/0
270 201	232 827 138	50	40	66,7	70	30	2,90	U-6064/0	U-1414/0
270 303	232 827 145		60	101,6	70	40	4,40	U-6066/0	U-2042/0

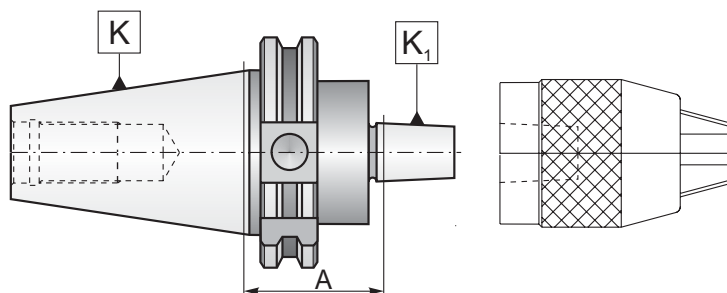
 Příklad objednávky: 0642 128 270 303
nebo 2827-50-60


Type 5374**DIN 69871-A****DRILL CHUCK ADAPTERS**

for drill chucks taper DIN 238

TRNY

pro vrtací sklíčidla s kuželem DIN 238



 Příklad objednávky: 0642 153 741 606 nebo 5374-50-B18-90

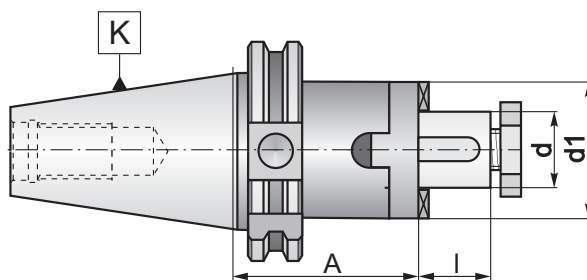
Code No. 0642 153...	PKWiU 29 402 133...	K 7:24	K1 DIN	A	kg
742 200	265 374 423	30	B12	25	0,60
742 301	265 374 424		B16	25	0,60
740 106	265 374 483	40	B12	40	1,10
740 605	265 374 490		B12	90	1,90
740 300	265 374 484		B16	40	1,10
740 707	265 374 491		B16	90	1,90
740 503	265 374 485		B18	40	1,10
740 809	265 374 492		B18	90	1,90
741 300	265 374 574	50	B16	40	2,70
741 504	265 374 579		B16	90	3,80
741 402	265 374 575		B18	40	2,70
741 606	265 374 580		B18	90	3,80
745 202	265 374 497	40	J33	40	1,10
745 600	265 374 498		J6	40	1,10
746 203	265 374 585	50	J33	40	2,70
746 600	265 374 587		J6	40	2,70




Type 7301**DIN 69871-A****COMBINATION SHELL MILL ADAPTERS**

for cutters with keyway or driving slot DIN 138

FRÉZAŘSKÉ TRNY UNIVERZÁLNÍ

do frézy s příčnou nebo podélnou unášecí drážkou dle DIN 138



Code No. 0642 173...	PKWiU 29 402 133...	K 7:24	d	A	l	d1	kg			
010 000	337 301 200	40	16	55	17	32	1,00	U-0620/0	U-1364/0	U-1355/0
010 101	337 301 201		22	55	19	40	1,10	U-0621/0	U-1365/0	U-1356/0
010 203	337 301 202		27	55	21	48	1,25	U-0622/0	U-1366/0	U-1357/0
010 305	337 301 203		32	60	24	58	1,55	U-0623/0	U-1367/0	U-6355/0
010 407	337 301 204		40	60	27	70	1,80	U-0624/0	U-1368/0	U-1359/0
010 509	337 301 450	50	16	55	17	32	2,80	U-0620/0	U-1364/0	U-1355/0
010 600	337 301 451		22	55	19	40	2,95	U-0621/0	U-1365/0	U-1356/0
010 702	337 301 452		27	55	21	48	3,20	U-0622/0	U-1366/0	U-1357/0
010 804	337 301 453		32	55	24	58	3,45	U-0623/0	U-1367/0	U-6355/0
010 906	337 301 454		40	55	27	70	3,80	U-0624/0	U-1368/0	U-1359/0
011 102	337 301 455		50	70	30	90	4,05	U-0625/0	U-1369/0	U-1360/0

 Příklad objednávky

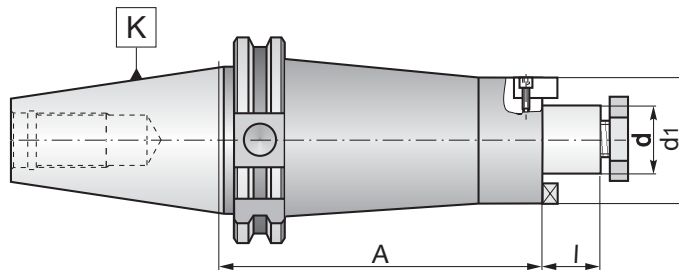
0642 173 010 600 nebo 7301-50-22-55

**Type 7369****DIN 69871-A****SHELL MILLADAPTERS**

for cutters with driving slot DIN 138

FRÉZAŘSKÉ TRNY

pro frézy s unášecí drážkou dle DIN 138



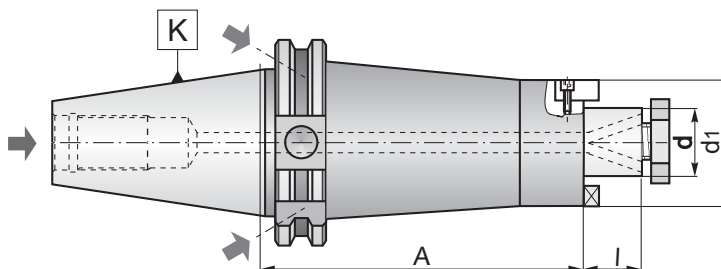
Code No. 0642 173...	PKWiU 29 402 133...	K 7:24	d	A	l	d1	kg		
693 205	337 369 001	30	16	35	17	32	0,50	U-0620/0	S-2117/0
693 307	337 369 002		22	35	19	40	0,58	U-0621/0	S-2121/0
693 409	337 369 003		27	60	21	48	0,63	U-0622/0	S-2111/0
693 500	337 369 004		32	60	24	58	0,78	U-0623/0	S-2114/0
690 100	337 369 200	40	16	60	17	32	1,10	U-0620/0	S-2117/0
690 600	337 369 250		16	120	17	32	1,70	U-0620/0	S-2117/0
690 202	337 369 201		22	60	19	40	1,20	U-0621/0	S-2121/0
690 701	337 369 251		22	120	19	40	1,90	U-0621/0	S-2121/0
690 304	337 369 202		27	60	21	48	1,40	U-0622/0	S-2111/0
690 803	337 369 252		27	120	21	48	2,20	U-0622/0	S-2111/0
690 406	337 369 203		32	60	24	58	1,50	U-0623/0	S-2114/0
690 905	337 369 253		32	120	24	58	2,40	U-0623/0	S-2114/0
690 508	337 369 204		40	60	27	70	1,90	U-0624/0	S-2124/0
691 101	337 369 450	50	16	60	17	32	2,80	U-0620/0	S-2117/0
691 702	337 369 490		16	110	17	32	3,15	U-0620/0	S-2117/0
691 203	337 369 451		22	60	19	40	3,00	U-0621/0	S-2121/0
691 804	337 369 491		22	110	19	40	3,40	U-0621/0	S-2121/0
691 305	337 369 452		27	60	21	48	3,25	U-0622/0	S-2111/0
691 906	337 369 492		27	110	21	48	3,70	U-0622/0	S-2111/0
691 407	337 369 453		32	60	24	58	3,40	U-0623/0	S-2114/0
692 102	337 369 493		32	110	24	58	4,10	U-0623/0	S-2114/0
691 509	337 369 454		40	60	27	70	3,60	U-0624/0	S-2124/0
692 204	337 369 494		40	110	27	70	4,30	U-0624/0	S-2124/0
691 600	337 369 455		50	60	30	90	4,00	U-0625/0	U-5974/0

Příklad objednávky: 0642 173 690 100 nebo
7369-40-16-60**Type 7369****DIN 69871-AD+B****SHELL MILLADAPTERS**

for cutters with driving slot DIN 138

FRÉZAŘSKÉ TRNY

pro frézy s unášecí drážkou dle DIN 138



Code No. 0642 173...	PKWiU 29 402 133...	K 7:24	d	A	l	d1	kg		
695 105	337 369 270	40	16	45	17	32	1,10	U-0620/0	S-2117/0
695 120	337 369 271		16	100	17	32	1,70	U-0620/0	S-2117/0
695 146	337 369 272		16	130	17	32	1,70	U-0620/0	S-2117/0
695 161	337 369 273		16	160	17	32	1,70	U-0620/0	S-2117/0
695 207	337 369 274		22	45	19	40	1,20	U-0621/0	S-2121/0
695 222	337 369 275		22	100	19	40	1,90	U-0621/0	S-2121/0
695 248	337 369 276		22	130	19	40	1,90	U-0621/0	S-2121/0
695 263	337 369 277		22	160	19	40	1,90	U-0621/0	S-2121/0
695 309	337 369 278		27	45	21	48	1,40	U-0622/0	S-2111/0
695 324	337 369 279		27	100	21	48	2,20	U-0622/0	S-2111/0
695 340	337 369 280		27	130	21	48	2,20	U-0622/0	S-2111/0
695 365	337 369 281		27	160	21	48	2,20	U-0622/0	S-2111/0
695 400	337 369 282		32	55	24	58	1,50	U-0623/0	S-2114/0
695 426	337 369 283		32	100	24	58	2,40	U-0623/0	S-2114/0
695 441	337 369 284		32	130	24	58	2,40	U-0623/0	S-2114/0
695 467	337 369 285		32	160	24	58	2,40	U-0623/0	S-2114/0



Type 7369

DIN 69871-AD+B

Code No. 0642 173...	PKWiU 29 402 133...	K 7:24	d	A	l	d1	kg		
695 502	337 369 286	40	40	55	27	70	1,90	U-0624/0	S-2124/0
695 528	337 369 287		40	100	27	70	1,90	U-0624/0	S-2124/0
695 543	337 369 288		40	130	27	70	1,90	U-0624/0	S-2124/0
695 569	337 369 289		40	160	27	70	1,90	U-0624/0	S-2124/0
696 208	337 369 510	50	16	45	17	32	2,80	U-0620/0	S-2117/0
696 223	337 369 511		16	100	17	32	3,15	U-0620/0	S-2117/0
696 249	337 369 512		16	130	17	32	3,15	U-0620/0	S-2117/0
696 264	337 369 513		16	160	17	32	3,15	U-0620/0	S-2117/0
696 280	337 369 514		16	200	17	32	3,15	U-0620/0	S-2117/0
696 300	337 369 515		22	45	19	40	3,00	U-0621/0	S-2121/0
696 325	337 369 516		22	100	19	40	3,40	U-0621/0	S-2121/0
696 340	337 369 517		22	130	19	40	3,40	U-0621/0	S-2121/0
696 366	337 369 518		22	160	19	40	3,40	U-0621/0	S-2121/0
696 381	337 369 519		22	200	19	40	3,40	U-0621/0	S-2121/0
696 401	337 369 520		27	45	21	48	3,25	U-0622/0	S-2111/0
696 427	337 369 521		27	100	21	48	3,70	U-0622/0	S-2111/0
696 442	337 369 522		27	130	21	48	3,70	U-0622/0	S-2111/0
696 468	337 369 523		27	160	21	48	3,70	U-0622/0	S-2111/0
696 483	337 369 524		27	200	21	48	3,70	U-0622/0	S-2111/0
696 503	337 369 525		32	55	24	58	3,40	U-0623/0	S-2114/0
696 529	337 369 526		32	100	24	58	4,10	U-0623/0	S-2114/0
696 544	337 369 527		32	130	24	58	4,10	U-0623/0	S-2114/0
696 560	337 369 528		32	160	24	58	4,10	U-0623/0	S-2114/0
696 585	337 369 529		32	200	24	58	4,10	U-0623/0	S-2114/0
696 605	337 369 530		40	55	27	70	3,60	U-0624/0	S-2124/0
696 620	337 369 531		40	100	27	70	4,30	U-0624/0	S-2124/0
696 646	337 369 532		40	130	27	70	4,30	U-0624/0	S-2124/0
696 661	337 369 533		40	160	27	70	4,30	U-0624/0	S-2124/0
696 687	337 369 534		40	200	27	70	4,30	U-0624/0	S-2124/0
696 707	337 369 535		50	55	30	90	4,00	U-0625/0	U-5974/0
696 722	337 369 536		50	100	30	90	4,00	U-0625/0	U-5974/0
696 748	337 369 537		50	130	30	90	4,00	U-0625/0	U-5974/0
696 763	337 369 538		50	160	30	90	4,00	U-0625/0	U-5974/0
696 789	337 369 539		50	200	30	90	4,00	U-0625/0	U-5974/0

Příklad objednávky: 0642 173 695 105 nebo
7369-40-16-45 AD+B

Type 7373

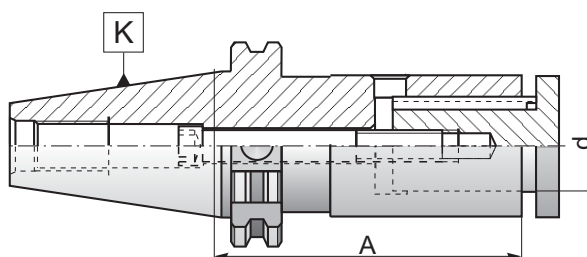
DIN 69871-A

MILLING ARBORS

for stagger tool side milling cutters

FRÉZAŘSKÉ TRNY

pro kotoučové frézy



Code No. 0642 173...	PKWiU 29 402 133...	K 7:24	d	A	kg			
731 008	337 373 200	40	16	95	1,50	U-6520/0	U-6510/0	U-6526/0
731 100	337 373 201		16	125	2,00	U-6520/0	U-6511/0	U-6527/0
731 201	337 373 202		22	95	1,60	U-6523/0	U-6512/0	U-6528/0
731 303	337 373 203		22	125	2,10	U-6523/0	U-6513/0	U-6529/0
731 405	337 373 204		27	95	1,70	U-6523/0	U-6514/0	U-6530/0
731 507	337 373 205		27	125	2,25	U-6523/0	U-6515/0	U-6531/0
731 609	337 373 206		32	95	2,00	U-6523/0	U-6516/0	U-6532/0
731 700	337 373 207		32	125	2,45	U-6523/0	U-6517/0	U-6533/0
732 009	337 373 452	50	22	100	3,10	U-6524/0	U-6512/0	U-6528/0
732 100	337 373 453		22	125	3,45	U-6524/0	U-6513/0	U-6529/0
732 202	337 373 454		27	100	3,30	U-6524/0	U-6514/0	U-6530/0
732 304	337 373 455		27	125	3,80	U-6524/0	U-6515/0	U-6531/0
732 406	337 373 456		32	100	3,90	U-6524/0	U-6516/0	U-6532/0
732 508	337 373 457		32	125	4,40	U-6524/0	U-6517/0	U-6533/0
732 600	337 373 458		40	100	4,60	U-6524/0	U-6518/0	U-6534/0
732 701	337 373 459		40	125	5,30	U-6524/0	U-6519/0	U-6535/0

Příklad objednávky: 0642 173 731 405 nebo
7373-40-27-95



Type 7617



DIN 69871-AD

COLLET CHUCKS ER

for tool with cylindrical shank

KLEŠTINOVÉ UPÍNACÍ TRNY

(pro pouzdra ER DIN 6499)

pro nástroje s válcovou stopkou

Standard accessories:

Nut - page 110,
screw

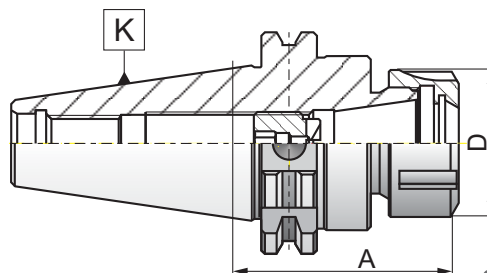
Standardní příslušenství:

Matice - str. 110,
šroub

Optional accessories:

Collets - page 97,
wrench - page 110

Doplňkové příslušenství:

Kleštiny - str. 97,
klíč - str 110

Code No. 0642 176...	PKWiU 29 407 150...	K 7:24	Kleština	A	Capacity Rozsah	D	kg		
170 621	217 617 361	30	ER16	60	2-10	32	0,60	9833-16	M10x11LH
170 647	217 617 367		ER32	60	2-20	50	0,90	9833-32	M18x1,5x19LH
170 005	217 617 542	40	ER25	60	2-16	42	1,00	9833-25	M18x1,5x19LH
170 300	217 617 548		ER32	70	2-20	50	1,20	9833-32	M22x1,5x24LH
171 301	217 617 571		ER32	130	2-20	50	1,80	9833-32	M22x1,5x24LH
170 901	217 617 577		ER40	70	2-26	63	1,40	9833-40	M28x1,5x30LH
171 709	217 617 732	50	ER32	70	2-20	50	3,60	9833-32	M22x1,5x24LH
172 007	217 617 745		ER32	130	2-20	50	4,70	9833-32	M22x1,5x24LH
172 302	217 617 751		ER40	80	2-26	63	4,20	9833-40	M28x1,5x30LH
172 700	217 617 767		ER40	130	2-26	63	5,00	9833-40	M28x1,5x30LH

Příklad objednávky: 0642 176 172 700
 nebo 7617-50-40-120

Type 7617



DIN 69871-AD+B

COLLET CHUCKS ER

for tool with cylindrical shank

KLEŠTINOVÉ UPÍNACÍ TRNY

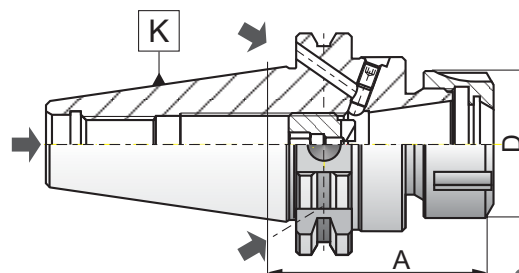
(pro pouzdra ER DIN 6499)

pro nástroje s válcovou stopkou

Standard accessories:

Nut - page 110,
screw

Standardní příslušenství:

Matice - str. 110,
šroub

Code No. 0642 176...	PKWiU 29 407 150...	K 7:24	Kleština	A	Capacity Rozsah	D	kg		
176 347	217 617 533	0,8	ER16	60	2-10	32		9833-16	M12x1,5x14LH
176 464	217 617 545							9833-25	M18x1,5x19LH
176 500	217 617 553		ER25	60	2-16	42	1,0	9833-32	M22x1,5x24LH
176 566	217 617 582		ER32	70	2-20	50	1,2	9833-32	M22x1,5x24LH
176 540	217 617 575		ER32	160	2-20	50	1,4	9833-40	M28x1,5x30LH
176 668	217 617 735	50	ER40	70	2-26	63	1,9	9833-32	M22x1,5x24LH
176 785	217 617 754		ER32	70	2-20	50	3,6	9833-32	M22x1,5x24LH
176 744	217 617 747		ER32	160	2-20	50	4,2	9833-40	M28x1,5x30LH
176 820	217 617 780		ER40	80	2-26	63	5,0	9833-40	M28x1,5x30LH

Příklad objednávky: 0642 176 176 820
 nebo 7617-50-40-160

Type 7617-S



DIN 69871-AD

COLLET CHUCKS ER

for tool with cylindrical shank

KLEŠTINOVÉ UPÍNACÍ TRNY

(pro pouzdra ER DIN 6499)

pro nástroje s válcovou stopkou

Standard accessories:

Nut - page 110,
screw

Standardní příslušenství:

Matice - str. 110,
šroub

Optional accessories:

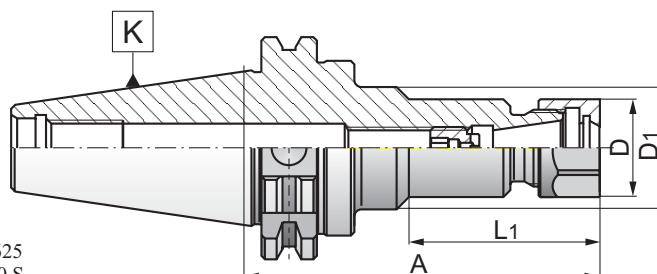
Collets - page 97,
wrench - page 110

Doplňkové

příslušenství:

Kleštiny - str. 97,
klíč - str 110

Příklad objednávky: 0642 176 174 625
 nebo 7617-50-16-150 S



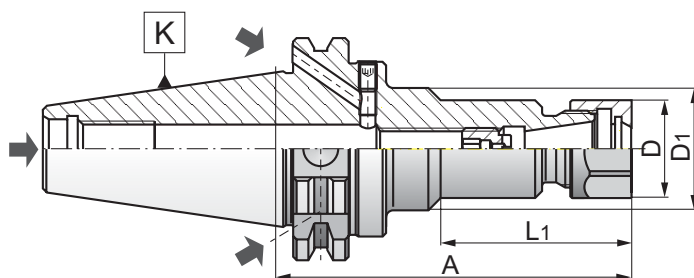
Code No. 0642 176...	PKWiU 29 407 150...	K 7:24	Kleština	A	Capacity Rozsah	L1	D	D1	kg		
174 126	217 617 530	40	ER16	100	2-10	-	28	-	1,10	9833-16D	M12x1,5x14LH
174 228	217 617 536		ER16	150	2-10	85	28	40	1,60	9833-16D	M12x1,5x14LH
174 523	217 617 713	50	ER16	100	2-10	-	28	-	3,00	9833-16D	M12x1,5x14LH
174 625	217 617 719		ER16	150	2-10	85	28	40	3,30	9833-16D	M12x1,5x14LH

**Type 7617-S****DIN 69871-AD+B****COLLET CHUCKSER**

for tool with cylindrical shank

KLEŠTINOVÉ UPÍNACÍ TRNY
(pro pouzdra ER DIN 6499)

pro nástroje s válcovou stopkou

Standard accessories:Nut - page 110,
screw**Standardní příslušenství:**
Matice - str. 110,
šroub

Code No. 0642 176...	PKWiU 29 407 150...	K 7:24	Kleština	A	Capacity Rozsah	L1	D	D1	kg		
176 388	217 626 534	40	ER16	100	2-10	—	28	—	1,1	9833-16D	M12x1,5x14LH
176 423	217 626 539		ER16	160	2-10	86	28	40	2,0	9833-16D	M12x1,5x14LH
176 581	217 626 719	50	ER16	100	2-10	—	28	—	3,0	9833-16D	M12x1,5x14LH
176 627	217 626 725		ER16	160	2-10	86	28	40	3,8	9833-16D	M12x1,5x14LH

Příklad objednávky: 0642 176 176 627 nebo 7617-50-16-160 S

Type 7617**DIN 69871-AD****COLLET CHUCKSER - SET**

for tool with cylindrical shank

KLEŠTINOVÉ UPÍNACÍ TRNY ER-SADA

pro nástroje s válcovou stopkou



Code No. 0642 176...	PKWiU 29 407 150...	K 7:24	Kleština	A	Capacity Rozsah	Počet ks.
170 619	217 617 362	30	ER16	60	2-10	8
170 634	217 617 368		ER32	60	2-20	18
170 107	217 617 543	40	ER25	60	2-16	14
170 402	217 617 549		ER32	70	2-20	18
171 108	217 617 572		ER32	130	2-20	18
170 708	217 617 578		ER40	70	2-26	24
171 505	217 617 733	50	ER32	70	2-20	18
171 800	217 617 746		ER32	130	2-20	18
172 109	217 617 752		ER40	80	2-26	24
172 506	217 617 768		ER40	130	2-26	24

Type 7617-S

Code No. 0642 176...	PKWiU 29 407 150...	K 7:24	Kleština	A	Capacity Rozsah	Počet ks.
174 100	217 617 532	40	ER16	100	2-10	8
174 202	217 617 537		ER16	150	2-10	8
174 508	217 617 715	50	ER16	100	2-10	8
174 600	217 617 721		ER16	150	2-10	8

Type 7617-PL

Code No. 0642 176...	PKWiU 29 407 150...	K 7:24	Kleština	A	Capacity Rozsah	Počet ks.
170 650	217 617 369	30	ER32	60	3-20	8
			Pouzdra Ø 4,5,6,8,10,12,16,20			
170 428	217 617 552	40	ER32	70	3-20	8
			Pouzdra Ø 4,5,6,8,10,12,16,20			
171 518	217 617 734	50	ER32	70	3-20	8
			Pouzdra Ø 4,5,6,8,10,12,16,20			



Type 7625



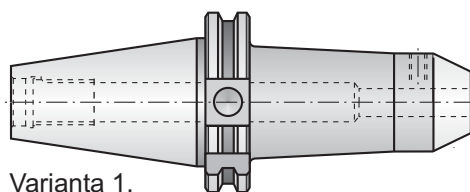
DIN 69871-AD

END MILL ADAPTERS

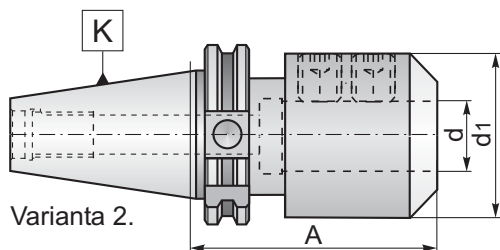
for cutters with cylindrical shank
and weldon flat DIN 1835-B

UPÍNACÍ TRNY

pro nástroje s válcovou stopkou typ
Weldon DIN 1835-B



Varianta 1.



Varianta 2.

Code No. 0642 176...	PKWiU 29 402 150...	K 7:24	d	A	d1	Varianta	kg	
251 213	217 625 360	30	6	50	25,0	1	0,50	U-4131/0
251 315	217 625 361		8	50	28,0	1	0,50	U-4132/0
251 417	217 625 362		10	50	35,0	1	0,60	U-4133/0
251 519	217 625 363		12	50	42,0	1	0,60	U-4134/0
251 610	217 625 368		16	63	44,0	1	0,90	U-4135/0
251 712	217 625 370		20	63	44,0	1	1,00	U-5888/0
252 201	217 625 556	40	6	30	25,0	1	0,80	U-4131/0
250 108	217 625 530		6	50	25,0	1	0,90	U-4131/0
252 255	217 625 557		6	100	25,0	1	1,10	U-4131/0
252 283	217 625 558		6	130	25,0	1	1,30	U-4131/0
252 303	217 625 560		8	30	28,0	1	0,80	U-4132/0
250 200	217 625 531		8	50	28,0	1	0,90	U-4132/0
252 357	217 625 561		8	100	28,0	1	1,20	U-4132/0
252 385	217 625 562		8	130	28,0	1	1,40	U-4132/0
252 405	217 625 563		10	32	35,0	1	0,90	U-4133/0
250 301	217 625 532		10	50	35,0	1	1,00	U-4133/0
252 459	217 625 564		10	100	35,0	1	1,50	U-4133/0
252 487	217 625 565		10	130	35,0	1	1,70	U-4133/0
252 507	217 625 566		12	34	42,0	1	1,00	U-4134/0
250 403	217 625 533		12	50	42,0	1	1,10	U-4134/0
252 550	217 625 567		12	100	42,0	1	1,70	U-4134/0
252 589	217 625 568		12	130	42,0	1	1,90	U-4134/0
252 510	217 625 569		14	34	44,0	1	1,15	U-4134/0
252 522	217 625 570		14	50	44,0	1	1,30	U-4134/0
252 535	217 625 571		14	63	44,0	1	1,40	U-4134/0
252 609	217 625 572		16	35	44,0	1	1,25	U-4135/0
250 505	217 625 538		16	63	44,5	1	1,40	U-4135/0
252 637	217 625 574		18	63	44,5	1	1,50	U-5887/0
253 100	217 625 575		20	35	44,5	1	1,20	U-6756/0
250 607	217 625 545		20	63	44,5	1	1,40	U-5888/0
253 304	217 625 577		25	60	44,5	2	1,80	U-6756/0 U-6757/0
250 709	217 625 550		25	100	63,0	2	2,00	U-4137/0 U-4137/0
253 508	217 625 578		32	70	72,0	2	2,10	U-6755/0 U-4138/0
250 800	217 625 555		32	100	72,0	2	2,30	U-4138/0 U-4138/0
251 109	217 625 710	50	6	63	25,0	1	3,30	U-4131/0
251 137	217 625 729		6	130	25,0	1	4,40	U-4131/0
251 200	217 625 711		8	63	28,0	1	3,30	U-4132/0
251 239	217 625 730		8	130	28,0	1	4,20	U-4132/0
251 302	217 625 712		10	63	35,0	1	3,60	U-4133/0
251 330	217 625 731		10	130	35,0	1	4,40	U-4133/0
251 404	217 625 713		12	63	42,0	1	3,80	U-4134/0
253 885	217 625 732		12	130	42,0	1	4,50	U-4134/0
254 000	217 625 724		14	63	44,0	1	3,90	U-4134/0
251 506	217 625 714		16	63	48,0	1	4,10	U-4135/0
251 521	217 625 726		16	100	48,0	1	4,70	U-4135/0
251 534	217 625 733		16	130	48,0	1	5,10	U-4135/0
251 550	217 625 725		18	63	50,0	1	4,10	U-4135/0
254 101	217 625 727		20	35	52,0	1	4,00	U-4136/0
251 608	217 625 716		20	63	52,0	1	4,40	U-4136/0
251 636	217 625 734		20	130	52,0	1	5,20	U-4136/0
254 305	217 625 728		25	60	69,9	2	4,70	U-4136/0 U-4137/0
251 700	217 625 720		25	80	65,0	2	5,00	U-4137/0 U-4137/0
251 738	217 625 729		25	130	65,0	2	5,10	U-4137/0 U-4137/0
254 509	217 625 735		32	70	69,9	2	5,00	U-4136/0 U-4138/0
251 801	217 625 721		32	100	72,0	2	5,30	U-4138/0 U-4138/0
251 830	217 625 736		32	130	72,0	2	6,00	U-4138/0 U-4138/0
251 855	217 625 737		32	160	72,0	2	6,50	U-4138/0 U-4138/0
251 896	217 625 738		40	100	80,0	2	5,50	U-5870/0 U-5870/0
251 903	217 625 722		40	120	90,0	2	5,60	U-5870/0 U-5870/0
252 100	217 625 723		50	130	100,0	2	6,10	U-4139/0 U-4139/0



Příklad objednávky: 0642 176 251 801 nebo 7625-50-32-100



Type 7625



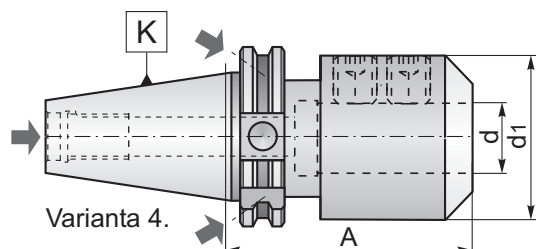
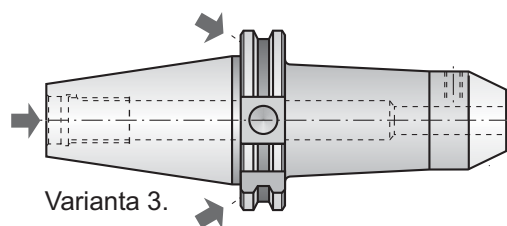
DIN 69871-AD+B

END MILL ADAPTERS

for cutters with cylindrical shank
and weldon flat DIN 1835-B

UPÍNACÍ TRNY

pro nástroje s válcovou stopkou
typ Weldon DIN 1835-B



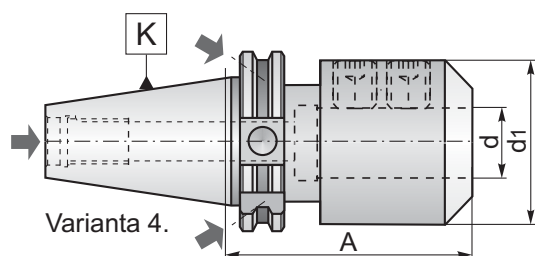
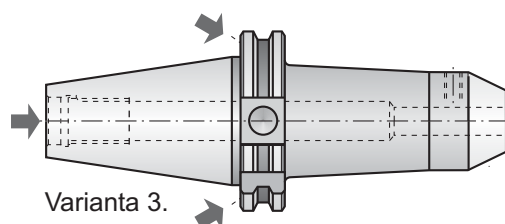
Code No. 0642 176...	PKWiU 29 402 150...	K 7:24	d	A	d1	Varianta	kg	
255 102	217 625 579	40	6	50	25,0	3	0,90	U-4131/0
255 128	217 625 580		6	100	25,0	3	1,10	U-4131/0
255 143	217 625 581		6	130	25,0	3	1,30	U-4131/0
255 169	217 625 582		6	160	25,0	3	1,20	U-4131/0
255 184	217 625 583		6	200	25,0	3	1,30	U-4131/0
255 204	217 625 584		8	50	28,0	3	0,90	U-4132/0
255 220	217 625 585		8	100	28,0	3	1,20	U-4132/0
255 245	217 625 586		8	130	28,0	3	1,40	U-4132/0
255 260	217 625 587		8	160	28,0	3	1,50	U-4132/0
255 286	217 625 588		8	200	28,0	3	1,60	U-4132/0
255 306	217 625 589		10	60	35,0	3	1,00	U-4133/0
255 321	217 625 590		10	100	35,0	3	1,20	U-4133/0
255 347	217 625 591		10	130	35,0	3	1,70	U-4133/0
255 362	217 625 592		10	160	35,0	3	1,60	U-4133/0
255 388	217 625 593		10	200	35,0	3	1,80	U-4133/0
255 408	217 625 594		12	60	42,0	3	1,10	U-4134/0
255 410	217 625 595		12	100	42,0	3	1,70	U-4134/0
255 423	217 625 596		12	130	42,0	3	1,90	U-4134/0
255 436	217 625 597		12	160	42,0	3	1,70	U-4134/0
255 449	217 625 598		12	200	42,0	3	1,90	U-4134/0
255 451	217 625 599		14	60	44,0	3	1,30	U-4134/0
255 464	217 625 600		14	100	44,0	3	1,50	U-4134/0
255 477	217 625 601		14	130	44,0	3	1,70	U-4134/0
255 480	217 625 602		14	160	44,0	3	1,90	U-4134/0
255 492	217 625 603		14	200	44,0	3	1,10	U-4134/0
255 500	217 625 604		16	63	44,5	3	1,40	U-4135/0
255 512	217 625 605		16	100	48,0	3	1,60	U-4135/0
255 525	217 625 606		16	130	48,0	3	1,80	U-4135/0
255 538	217 625 607		16	160	48,0	3	2,00	U-4135/0
255 540	217 625 608		16	200	48,0	3	2,30	U-4135/0
255 553	217 625 609		18	63	49,5	3	1,50	U-4135/0
255 566	217 625 610		18	100	49,5	3	1,70	U-4135/0
255 579	217 625 611		18	130	49,5	3	1,90	U-4135/0
255 581	217 625 612		18	160	49,5	3	2,10	U-4135/0
255 594	217 625 613		18	200	49,5	3	2,30	U-4135/0
255 601	217 625 614		20	63	49,5	3	1,40	U-4136/0
255 627	217 625 615		20	100	49,5	3	1,70	U-4136/0
255 642	217 625 616		20	130	49,5	3	2,00	U-4136/0
255 668	217 625 617		20	160	49,5	3	2,30	U-4136/0
255 683	217 625 618		20	200	49,5	3	2,60	U-4136/0
255 703	217 625 620		25	100	63,0	4	2,00	U-4137/0 U-4137/0
255 729	217 625 621		25	130	65,0	4	2,40	U-4137/0 U-4137/0
255 744	217 625 622		25	160	65,0	4	2,80	U-4137/0 U-4137/0
255 760	217 625 623		25	200	65,0	4	3,20	U-4137/0 U-4137/0
255 805	217 625 625		32	100	72,0	4	2,30	U-4138/0 U-4138/0
255 818	217 625 626		32	130	72,0	4	2,70	U-4138/0 U-4138/0
255 820	217 625 627		32	160	72,0	4	3,00	U-4138/0 U-4138/0
255 833	217 625 628		32	200	72,0	4	3,40	U-4138/0 U-4138/0
256 103	217 625 739	50	6	63	25,0	3	3,30	U-4131/0
256 129	217 625 740		6	100	25,0	3	3,40	U-4131/0
256 144	217 625 741		6	130	25,0	3	4,40	U-4131/0
256 160	217 625 742		6	160	25,0	3	3,60	U-4131/0
256 185	217 625 743		6	200	25,0	3	3,70	U-4131/0
256 205	217 625 744		8	63	28,0	3	3,30	U-4132/0
256 220	217 625 745		8	100	28,0	3	3,50	U-4132/0
256 246	217 625 746		8	130	28,0	3	4,20	U-4132/0
256 261	217 625 747		8	160	28,0	3	3,70	U-4132/0
256 287	217 625 748		8	200	28,0	3	3,80	U-4132/0
256 307	217 625 749		10	63	35,3	3	3,60	U-4133/0
256 322	217 625 750		10	100	35,0	3	3,80	U-4133/0
256 348	217 625 751		10	130	35,0	3	4,00	U-4133/0



Type 7625



DIN 69871-AD+B



Code No. 0642 176...	PKWiU 29 402 150...	K 7:24	d	A	d1	Variant	kg	
256 363	217 625 752	50	10	160	35,0	3	4,20	U-4133/0
256 389	217 625 753		10	200	35,0	3	4,40	U-4133/0
256 409	217 625 754		12	63	42,0	3	3,80	U-4134/0
256 411	217 625 755		12	100	42,0	3	4,00	U-4134/0
256 424	217 625 756		12	130	42,0	3	4,20	U-4134/0
256 437	217 625 757		12	160	42,0	3	4,50	U-4134/0
256 440	217 625 758		12	200	42,0	3	4,80	U-4134/0
256 452	217 625 759		14	63	44,0	3	3,90	U-4134/0
256 465	217 625 760		14	100	44,0	3	4,20	U-4134/0
256 478	217 625 761		14	130	44,0	3	4,50	U-4134/0
256 480	217 625 762		14	160	44,0	3	4,80	U-4134/0
256 493	217 625 763		14	200	44,0	3	5,10	U-4134/0
256 500	217 625 764		16	63	48,0	3	4,10	U-4135/0
256 513	217 625 765		16	100	48,0	3	4,70	U-4135/0
256 526	217 625 766		16	130	48,0	3	5,10	U-4135/0
256 539	217 625 767		16	160	48,0	3	5,20	U-4135/0
256 541	217 625 768		16	200	48,0	3	5,30	U-4135/0
256 554	217 625 769		18	63	50,0	3	4,10	U-4135/0
256 567	217 625 770		18	100	50,0	3	4,50	U-4135/0
256 570	217 625 771		18	130	50,0	3	4,90	U-4135/0
256 582	217 625 772		18	160	50,0	3	5,30	U-4135/0
256 595	217 625 773		18	200	50,0	3	5,80	U-4135/0
256 602	217 625 774		20	63	52,0	3	4,40	U-4136/0
256 628	217 625 775		20	100	52,0	3	4,50	U-4136/0
256 643	217 625 776		20	130	52,0	3	5,20	U-4136/0
256 669	217 625 777		20	160	52,0	3	5,50	U-4136/0
256 684	217 625 778		20	200	52,0	3	6,00	U-4136/0
256 704	217 625 779		25	80	65,0	4	5,00	U-4137/0 U-4137/0
256 717	217 625 780		25	100	65,0	4	5,00	U-4137/0 U-4137/0
256 720	217 625 781		25	130	65,0	4	5,10	U-4137/0 U-4137/0
256 732	217 625 782		25	160	65,0	4	5,50	U-4137/0 U-4137/0
256 745	217 625 783		25	200	65,0	4	5,50	U-4137/0 U-4137/0
256 760	217 625 784		32	80	72,0	4	5,30	U-4138/0 U-4138/0
256 806	217 625 785		32	100	72,0	4	5,30	U-4138/0 U-4138/0
256 819	217 625 786		32	130	72,0	4	6,00	U-4138/0 U-4138/0
256 834	217 625 787		32	160	72,0	4	6,50	U-4138/0 U-4138/0
256 850	217 625 788		32	200	72,0	4	6,50	U-4138/0 U-4138/0
256 908	217 625 789		40	120	90,0	4	5,60	U-5870/0 U-5870/0
256 923	217 625 790		40	160	90,0	4	5,60	U-5870/0 U-5870/0
256 949	217 625 791		40	200	90,0	4	5,60	U-5870/0 U-5870/0
257 104	217 625 792		50	130	100,0	4	6,10	U-4139/0 U-4139/0
257 120	217 625 793		50	160	100,0	4	6,60	U-4139/0 U-4139/0
257 145	217 625 794		50	200	100,0	4	7,10	U-4139/0 U-4139/0



Příklad objednávky: 0642 176 257 145 nebo 7625-50-50-200AD+B



Type 7628



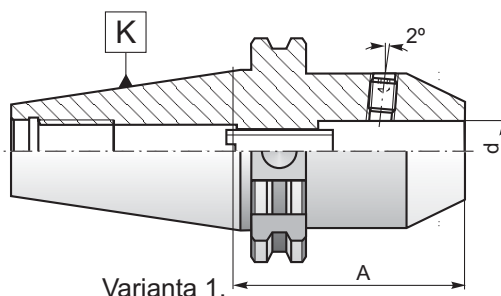
DIN 69871-A

END MILL ADAPTERS TYPE WHISTLE-NOTCH

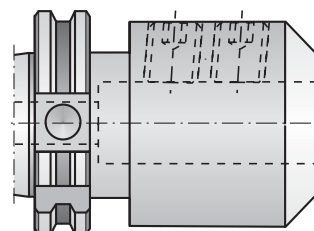
for tools with cylindrical shank
and inclined flat DIN 1835-E

UPÍNACÍ TRNY TYPU WHISTLE-NOTCH

pro nástroje s válcovou stopkou
s ploškou Whistle - Notch DIN 1835-E



Varianta 1.



Varianta 2.

Code No. 0642 176...	PKWiU 29 402 150...	K 7:24	d	A	Varianta	kg		
282 002	217 628 530	40	6	50	1	0,90	U-4131/0	U-1599/0
282 104	217 628 531		8	50	1	0,90	U-4132/0	U-6317/0
282 206	217 628 532		10	50	1	1,00	U-4133/0	U-0293/0
282 308	217 628 533		12	50	1	1,10	U-4134/0	U-0757/0
282 400	217 628 534		14	63	1	1,30	U-4135/0	U-6318/0
282 501	217 628 535		16	63	1	1,40	U-5887/0	U-6318/0
282 603	217 628 536		18	63	1	1,40	U-5888/0	U-6793/0
282 705	217 628 537		20	63	1	1,40	U-5888/0	U-6793/0
282 807	217 628 538		25	100	2	1,90	U-4137/0 U-4137/0	U-6794/0
282 909	217 628 539		32	100	2	2,20	U-4138/0 U-4138/0	U-6794/0
280 601	217 628 710	50	6	63	1	3,30	U-4131/0	U-1599/0
280 703	217 628 711		8	63	1	3,30	U-4132/0	U-6317/0
280 805	217 628 712		10	63	1	3,60	U-4133/0	U-0293/0
280 907	217 628 713		12	63	1	3,80	U-4134/0	U-0757/0
281 001	217 628 714		14	63	1	3,90	U-4135/0	U-6318/0
281 103	217 628 715		16	63	1	4,10	U-4135/0	U-6318/0
281 205	217 628 716		18	63	1	4,20	U-4136/0	U-6793/0
281 307	217 628 717		20	63	1	4,30	U-4136/0	U-6793/0
281 409	217 628 718		25	80	2	5,00	U-4137/0 U-4137/0	U-6794/0
281 500	217 628 719		32	100	2	5,10	U-4138/0 U-4138/0	U-6794/0
281 602	217 628 720		40	120	2	5,30	U-5870/0 U-5870/0	U-6794/0



Příklad objednávky: 0642 176 281 602 nebo 7628-50-40-120

Type 7655



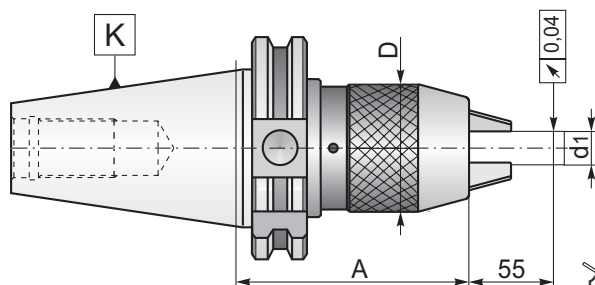
DIN 69871-A

KEYLESS DRILL CHUCKS

with shank

UPÍNACÍ TRNY

se samosvorným sklíčidlem



Code No. 0642 176...	PKWiU 29 402 150...	K 7:24	d1	A	D	kg	
550 405	217 655 550	40	1-13	87	50	2,00	RWPg-...
550 446	217 655 560		3-16	106	57	2,40	46-54
550 507	217 655 730	50	1-13	87	50	4,60	46-54
550 548	217 655 740		3-16	90	57	5,20	46-54



Příklad objednávky: 0642 176 550 548 nebo 7655-50-16-90



Type 7645



DIN 69871-A

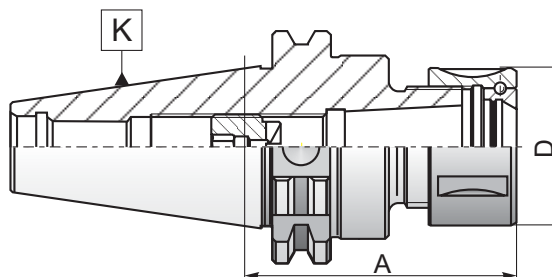
COLLET CHUCKS (DIN 6388)

for cutters with cylindrical shank

KLEŠTINOVÉ UPÍNACÍ TRNY

(pro pouzdra DIN 6388)

pro nástroje s válcovou stopkou



Standard accessories:

Nut - page 110,
screw

Standardní příslušenství:

Matice - str. 110,
šroub

Optional accessories:

Collets - page 100,101,
wrench -page 110

Doplňkové příslušenství:

Kleštiny- str. 100,101,
klíč - str. 110

Code No. 0642 176...	PKWiU 29 407 150...	K 7:24	Kleština	A	Capacity / Rozsah		D	kg		
					Type A	Type B				
450 041	217 645 360	30	16	60	3-16	5-16	43	0,90	9835-16	M18x1,5x8LH
450 067	217 645 370		25	60	4-25	6-25	60	1,00	9835-25	M22x1,5x10LH
450 102	217 645 530	40	16	70	3-16	5-16	43	1,10	9835-16	M18x1,5x19LH
450 500	217 645 535		25	70	4-25	6-25	60	1,20	9835-25	M28x1,5x10LH
450 805	217 645 540		32	90	5-32	10-32	72	1,30	9835-32	M28x1,5x10LH
450 907	217 645 545		32	100	5-32	10-32	72	1,40	9835-32	M28x1,5x10LH
451 409	217 645 710	50	16	70	3-16	5-16	43	2,50	9835-16	M18x1,5x19LH
451 500	217 645 720		25	70	4-25	6-25	60	3,20	9835-25	M28x1,5x30LH
451 806	217 645 730		32	80	5-32	10-32	72	3,50	9835-32	M35x1,5x12LH

Příklad objednávky: 0642 176 451 806 nebo 7645-50-16-100

Type 7664

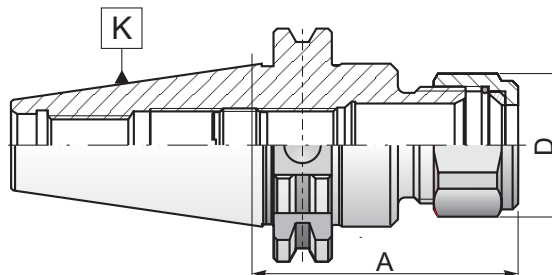


DIN 69871-A

DOUBLE ANGLE COLLET CHUCKS

KLEŠTINOVÉ UPÍNACÍ TRNY

(pro pouzdra DA)



Standard accessories:

Nut - page 110,
screw

Standardní příslušenství:

Matice - str. 110,
šroub

Optional accessories:

Collets - page 100,101
wrench -page 110

Doplňkové příslušenství:

Kleštiny- str. 100,101
klíč - str. 110

Code No. 0642 176...	PKWiU 29 407 150...	K 7:24	Kleština	A	Capacity Rozsah		D	kg		
					Type A	Type B				
642 803	217 664 550	40	DA 180	70	2-19	39	1,10	9836-18	M20x1,5x15LH	
642 905	217 664 555		DA 180	100	2-19	39	1,20	9836-18	M20x1,5x15LH	
643 000	217 664 560		DA 180	150	2-19	39	1,30	9836-18	M20x1,5x15LH	
644 805	217 664 730	50	DA 180	70	2-19	39	2,50	9836-18	M20x1,5x15LH	
644 907	217 664 735		DA 180	100	2-19	39	3,20	9836-18	M20x1,5x15LH	
645 001	217 664 740		DA 180	150	2-19	39	3,50	9836-18	M20x1,5x15LH	

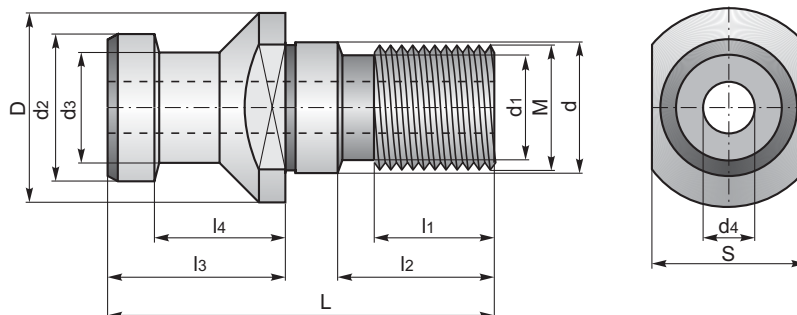
Příklad objednávky: 0642 176 642 803 nebo 7664-40-18-70

Type 9882**DIN 69872-A****PULL STUDS**

to DIN 69871

UPÍNACÍ ČEPY

dle DIN 69871



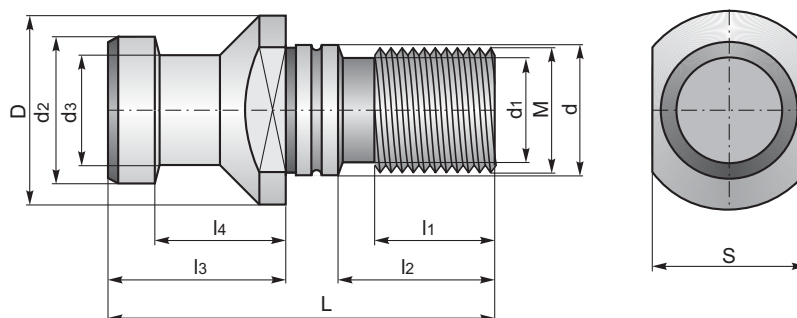
Code No. 0642 198...	PKWiU 29 402 133...	Size Velikost	L	D	d	d1	d2	d3	d4	M	l1	l2	l3	l4	S
820 406	409 882 330	40	54	23	17	13,50	19	14	7,00	M16	15	21	26	20	19
820 419	409 882 332		85	23	17	8,50	19	14	4,00	M10	10	52	26	20	19
820 447	409 882 338		110	23	17	10,00	19	14	5,00	M12	12	77	26	20	19
820 421	409 882 334		86	23	17	13,50	19	14	7,00	M16	15	53	26	20	19
820 450	409 882 340		111	23	17	13,50	19	14	7,00	M16	15	78	26	20	19
820 434	409 882 336		108	23	17	13,50	19	14	7,00	M16	15	75	26	20	19
820 600	409 882 440	50	74	36	25	20,00	28	21	11,50	M24	23	30	34	25	30

 Příklad objednávky: 0642 198 820 600 nebo 9882-50-74 A
Type 9882**DIN 69872-B****PULL STUDS**


to DIN 69871

UPÍNACÍ ČEPY

dle DIN 69871



Code No. 0642 198...	PKWiU 29 402 133...	Size Velikost	L	D	d	d1	d2	d3	d4	M	l1	l2	l3	l4	S
820 304	409 882 240	30	44	17	13	10,00	13	9	—	M12	10	15	24	19	14
821 407	409 882 331	40	54	23	17	13,50	19	14	—	M16	15	21	26	20	19
821 600	409 882 441	50	74	36	25	20,00	28	21	—	M24	23	30	34	25	30

 Příklad objednávky: 0642 198 821 600 nebo 9882-50-74 B



POZNÁMKY