

### Głowica do kopiowania i frezowania

- Uniwersalne mocowanie
- Do frezowania powierzchniowego i kopiowania
- Wykonana z wysokogatunkowej stali
- Wysoka precyzja wykonania
- Przystosowana do frezowania z dużymi prędkościami
- Ekonomiczna
- Zawiera 5 szt. płytek RDET 1003 MOSN 8026
- Torx TX15

Made in Germany

Nowość

Nowość

Parametry techniczne	MT 2	MT3	ISO30	ISO40
Ilość ostrzy	5	5	5	5
Średnica zewnętrzna	52 mm	52 mm	52 mm	63 mm
Mocowanie	MT2/M10	MT3/M12	SK30	SK40
Indexable inserts	Ø 10 mm	Ø 10 mm	Ø 10 mm	Ø 10 mm
Oznaczenie ISO	RDX. 1003	RDX. 1003	RDX. 1003	RDX. 1003
	D52/R5	D52/R5	D52/R5	D63/R5
Numer katalogowy	335 0212	335 0213	335 0215	335 0216
Cena w € netto	189.00	209.00	249.00	289.00



### Płytki wymienne HM RDET 335 0220 39.00

- RDET 1003 MOSN8026
- Wysoka trwałość
- Powłoka PVD
- Do obróbki stali do 900 N/mm<sup>2</sup>, stali nierdzewnej, aluminium, metali kolorowych, żeliwa
- **Pakowane po 5 sztuk**

### Płytki wymienne HM RDHT 335 0221 35.00

- RDHT 1003 MO-FA HF7
- Wysoka trwałość
- Szlifowane
- Do obróbki stopów aluminium, miedzi, tworzyw sztucznych
- **Pakowane po 5 sztuk**



RDET



RDHT

### Tuleje przedłużające

MT 2 - MT 3	305 0667	17.00
MT 3 - MT 4	305 0668	25.00



### Uchwyty wiertarskie OPTIMUM

- Odchyłka współosiowości mniejsza niż 0.06 mm

Ø - 8 mm; B16	305 0608	25.00
Ø - 10 mm; B16	305 0610	29.00
Ø - 13 mm; B16	305 0623	31.00
Ø - 16 mm; B16	305 0626	39.00



### Szybkomocujący uchwyt wiertarski RÖHM

1 - 13 mm; B 16	305 0656	45.00
3 - 16 mm; B 16	305 0657	49.00



### Szybkomocujący uchwyt wiertarski bezpośredniego mocowania

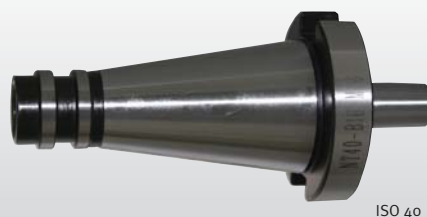
- Odchyłka współosiowości mniejsza niż 0.05 mm

Ø - 8 mm	305 0582	69.00
Ø - 13 mm	305 0585	89.00
Ø - 13 mm	305 0587	95.00



### Trzpień mocujący uchwyt wiertarskiego

Stożek zewnętrzny MT4 stożek uchwytu B16	335 0304	19.90
Stożek zewnętrzny ISO 30 stożek uchwytu B16	335 2069	49.00
Stożek zewnętrzny ISO 40 stożek uchwytu B16	335 2070	59.00



ISO 40

## Zestaw frezów trzpieniowych OPTIMUM

- Powłoka TiN
- Dzięki powłoce tytanowej twardość, stabilność oraz trwałość 2 - 5 razy większa niż dla zwykłych frezów
- Podwójna efektywność frezowania · Lepsza jakość powierzchni obrabianego przedmiotu
- Wersja z 2 ostrzami tnącymi:  
Ostrza rozmieszczone promieniowo, do frezowania rowków oraz pogłębiania. Odpowiednie zarówno do operacji frezoawnia pionowego, jak poprzecznego
- Wersja z 4 ostrzami tnącymi:  
W wersji z 4 ostrzami spirala prawoskrętna o kącie 30° w celu łatwiejszego usuwania wiórów. Do frezowania materiałów normalnych i twardych
- W drewnianej skrzynce

## Zestaw frezów trzpieniowych HSS 12 szt. 335 2113 55.00

- 6 frezów, wersja krótka · Dwa ostrza tnące.
- DIN 1835 B (Ø12 x 73, Ø10 x 63, Ø8 x 61, Ø6 x 52, Ø5 x 52, Ø4 x 51 mm)
- 6 frezów, wersja krótka · Wersja z 4 ostrzami tnącymi. DIN 1835 B (Ø12 x 83, Ø10 x 73, Ø8 x 6, Ø6 x 57, Ø5 x 57, Ø4 x 55 mm)

## Zestaw frezów trzpieniowych HSS 20 szt. 338 6200 105.00

- 10 frezów DIN 327 D · Wersja krótka · Dwa ostrza tnące DIN 1835 B, (3/4/5/6/8/10/12/14/18/20 mm) oraz
- 10 frezów DIN 844 B · Wersja krótka · Wersja z 4 ostrzami tnącymi DIN 1835 B, (3/4/5/6/8/10/12/14/18/20 mm)



## Zestaw frezów z powłoką węglkową 335 2118 450.00

- 18 szt.; wymiary 3 x 3 mm/3 x 4 mm/3 x 6 mm/3 x 8 mm/3 x 10 mm/3 x 12 mm
- Wersja z 4 ostrzami tnącymi
- Powłoka o wysokiej twardości (TiAlN)
- Efektywny kąt ostrza 35°



**Nowość**

## Zestaw frezów 335 2116 179.00

- 9 szt.; wymiary 3 x 4 mm/3 x 6 mm/3 x 8 mm
- Dwa ostrza tnące
- Powłoka o wysokiej twardości (TiAlN)
- Efektywny kąt ostrza 30°



**Nowość**

## Zestaw wiertel 13 mm 305 1010 29.50

- Powłoka tytanowa
- Wysoka trwałość
- Podwyższona twardość
- Zwiększona efektywność pracy narzędzia
- 25 szt.; wymiary 1 - 13 mm
- W metalowej skrzynce



## Zestaw wiertel HSS ze stożkiem Morse'a

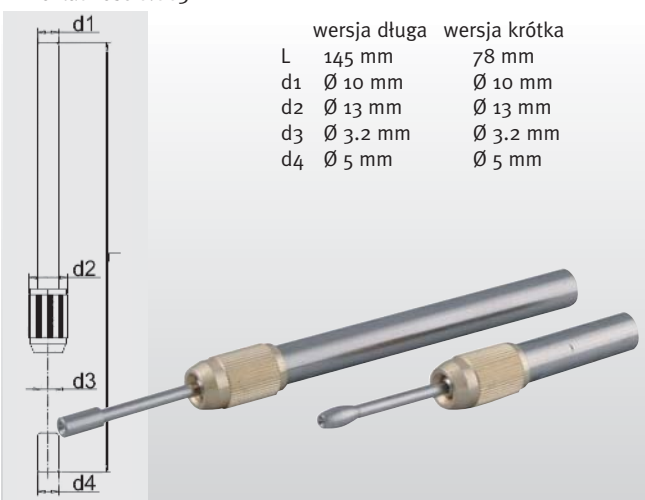
- 9 szt.; wymiary 14,5/16/18/20/22/24/26/28/30 mm
- W drewnianej skrzynce
- Wysoka trwałość
- Efektywne odprowadzanie wiórów
- Prawoskrętne

MT 2	305 1002	89.00
MT 3	305 1003	89.00



## Zerowniki maszynowe (sondy do pozycjonowania) 335 1170 65.00

- 2 szt.; wersja z krótkim i długim trzpieniem
- **Materiał:** stal wysokogatunkowa CV
- Dokładność 0.003 mm



Wszystkie ceny podano bez podatku VAT 22%

Obrabiarki są zgodne z normami CE

### Uniwersalny moduł posuwu mechanicznego OPTIMUM

- Mechaniczny posuw stołu roboczego frezarki
- Montaż poziomy (V99) lub pionowy (V250)
- Możliwość płynnej regulacji obrotów oraz szybki posuw
- Przełącznik kierunku obrotów wrzeciona
- Wbudowany transformator, zabezpieczenie przed przeciążeniem oraz ograniczniki krańcowe
- Do samodzielnego montażu

<b>OPT V 99</b>	335 2020	<b>439.00</b>
<b>OPT V 250</b>	335 2024	<b>509.00</b>



### Stoły krzyżowe OPTIMUM seria KT

- Rowek dla odpływu chłodziwa
- Prowadnica typu „jaskółczy ogon“ z możliwością kasowania luzów
- Pokrętko z podziałką o skoku 0.05 mm

Parametry techniczne	KT 120	KT 179	KT 180	KT 210
Długość mm	506	748	945	1065
Szerokość mm	400	483	483	555
Wysokość mm	140	148	169	200
Wymiar rowka teowego mm	10	12	12	14
Wymiary stołu D x S mm	120x400	180x500	180x700	210x730
Nośność stołu maks. kg	70	120	120	150
Szerokość podstawy mm	220	274	274	280
Długość podstawy mm	280	340	340	362
Przesuw w osi X mm	220	287	480	480
Przesuw w osi Y mm	165	167	170	210
Masa netto kg	22	32	49	84
Numer katalogowy	335 6595	335 6596	335 6591	335 6600
<b>Cena w € netto</b>	<b>349.00</b>	<b>399.00</b>	<b>549.00</b>	<b>669.00</b>



### Uchwyty mocujące do stołów z rowkami teowymi (zestaw 2 szt.)

- Nastawna wysokość mocowania
- Mosiężne płytki oraz zacisk dla zabezpieczenia mocowanego materiału przed uszkodzeniem

<b>Rowek stołu 14 mm/M 12</b>	335 2031	<b>49.00</b>
• D x S x W: 115 x 42 x 39 mm; wysokość: 0 - 89 mm		
<b>Rowek stołu 18 mm/M 16</b>	335 2032	<b>59.00</b>
• D x S x W: 133 x 50 x 49 mm; wysokość: 0 - 101 mm		



Zmiany zastrzeżone

### Zestaw podkładek równoległych OPTIMUM 335 4001 95.00

- Do pozycjonowania obrabianych przedmiotów na stole roboczym
- Szlifowane, dokładność powierzchni 0.01 mm
- Grubość 3 mm
- Długość 150 mm
- 20 szt.: wymiary 2 x 13 mm/2 x 16 mm/2 x 19 mm/2 x 22 mm/2 x 25 mm/2 x 28 mm/2 x 31 mm/2 x 35 mm/2 x 38 mm/2 x 41 mm
- W drewnianej skrzynce



### OPTIMUM Zestaw podkładek równoległych 335 4000 169.00

- Twardość HRC 50 - 55
- Szlifowane, dokładność powierzchni 0.01 mm
- 18 szt.; wymiary od 5 x 16 x 100 do 22 x 62 x 150
- W pudełku z tworzywa sztucznego



### Podstawa pryzmowo-kątowa WP 30 335 2195 99.00

- Hartowana i szlifowana
- Zakres kąta 0° do 60° oraz od 0° do -30°
- Wykonane z hartowanej i szlifowanej stali węglowej
- Tolerancja prostokątności 0.005 mm
- Tolerancja kąta 0.01°
- Wymiary gabarytowe D x S x W: 75 x 25 x 32 mm



Wszystkie ceny podano bez podatku VAT 22%

## Głowica wytaczająca OPTIMUM

- Zestaw do operacji wiercenia, rozwiercania, gwintowania wewnętrznego, wykonywania rowków obrotowych, itp.
- Możliwość obróbki zewnętrznej i pionowej
- Zakres obróbki od Ø10 mm do Ø220 mm
- Wykonana z wysokogatunkowej stali, hartowanej i szlifowanej
- W zestawie: głowica z aplikacjami, trzpień, zestaw kluczy ampolowych
- Skrzynka

MT 3	335 2083	229.00
MT 4	335 2084	229.00
ISO 30	335 2085	229.00
ISO 40	335 2086	229.00



## Głowica wytaczająca OPTIMUM

- Zestaw do operacji wiercenia, rozwiercania, gwintowania wewnętrznego, wykonywania rowków obrotowych, itp.
- Możliwość obróbki zewnętrznej i pionowej
- Zakres obróbki od Ø 5 mm do Ø 250 mm
- Wykonana z wysokogatunkowej stali, hartowanej i szlifowanej
- W zestawie: głowica z aplikacjami, trzpień, zestaw kluczy ampolowych
- Skrzynka

MT 3	335 2073	950.00
ISO 40	335 2074	950.00



## Uchwyt do moc. tulejek zacisk. MT2/M10/ER 25 335 2052 269.00

- Uchwyt do mocowania tulejek zaciskowych
- 15 opravek; wymiary Ø2 - Ø16 mm
- Klucz haczykowy · W drewnianej skrzynce

## Uchwyt do moc. tulejek zacisk. MT2/M10/ER 32 335 2053

- Uchwyt do mocowania tulejek zaciskowych **299.00**
- 18 opravek; wymiary Ø3 - Ø20 mm
- Klucz haczykowy · W drewnianej skrzynce

## Uchwyt do moc. tulejek zacisk. MT 3/M12 335 2050 189.00

- 444 E (DIN 6388)
- Uchwyt do mocowania tulejek zaciskowych
- 7 opravek; wymiary Ø6 / Ø8 / Ø10 / Ø12 / Ø16 / Ø20 / Ø25 mm
- Klucz haczykowy · W pudełku z tworzywa sztucznego

## Uchwyt do moc. tulejek zacisk. MT 4/M16 335 2051 199.00

- 444 E (DIN 6388)
- Uchwyt do mocowania tulejek zaciskowych
- 7 opravek; wymiary Ø6 / Ø8 / Ø10 / Ø12 / Ø16 / Ø20 / Ø25 mm
- Klucz haczykowy · W pudełku z tworzywa sztucznego

## Uchwyt do moc. tulejek zacisk. kit ISO 40/ER32 335 2055 209.00

- Uchwyt do mocowania tulejek zaciskowych
- 7 opravek; wymiary Ø3 - Ø20 mm
- W pudełku z tworzywa sztucznego



## Oprawki OPTIMUM (pojedyncze)

- MT 3 bezpośrednie mocowanie / M 12

Ø 4 mm	335 2004	15.00
Ø 6 mm	335 2006	15.00
Ø 8 mm	335 2008	15.00
Ø 10 mm	335 2010	15.00
Ø 12 mm	335 2012	15.00
Ø 16 mm	335 2013	15.00

## Zestaw tulejek OPTIMUM

- MT 2 bezpośrednie mocowanie / M 10 335 1980 **89.00**
- 5 szt.; wymiary Ø4 / Ø6 / Ø8 / Ø10 / Ø12 · W drewnianej skrzynce
- MT 3 bezpośrednie mocowanie / M 12 335 2014 **89.00**
- 6 szt.; wymiary Ø4 / Ø6 / Ø8 / Ø10 / Ø12 / Ø16
- W drewnianej skrzynce



Wszystkie ceny podano bez podatku VAT 22%

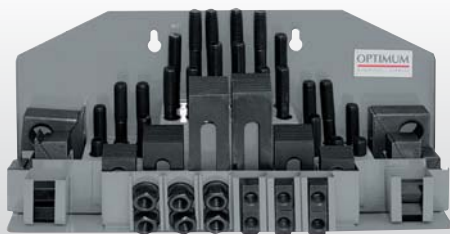
Obrabiarki są zgodne z normami CE



### Zestaw elementów mocujących OPTIMUM SPW 58 szt.

- Gwinty metryczne · Półka do zawieszenia na ścianie
- 24 szt. trzpieni gwintowanych
- 6 szt. nakrętek teowych
- 6 szt. nakrętek
- 4 szt. łączników gwintowych
- 6 szt. bloków schodkowych
- 12 szt. docisków schodkowych

<b>SPW 8</b>	335 2015	<b>69.00</b>
• Do rowków teowych wymiar 10 mm, śruba mocująca M 8		
<b>SPW 10</b>	335 2016	<b>75.00</b>
• Do rowków teowych wymiar 12 mm, śruba mocująca M 10		
<b>SPW 12</b>	335 2017	<b>79.00</b>
• Do rowków teowych wymiar 14 mm, śruba mocująca M 12		
<b>SPW 14</b>	335 2018	<b>89.00</b>
• Do rowków teowych wymiar 16 mm, śruba mocująca M 14		
<b>SPW 16</b>	335 2019	<b>99.00</b>
• Do rowków teowych wymiar 18 mm, śruba mocująca M 16		



### Uniwersalny system chłodzenia

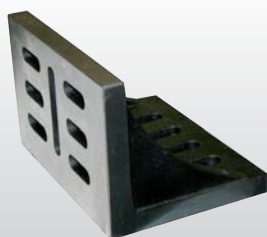
- Wysokość pompowania maks. 2.5 m
- Wydajność pompy chłodziwa 8 l/min
- Pojemność zbiornika 11 l
- Wymiary zbiornika D x S x W: 370 x 245 x 170 mm
- Zestaw składa się ze zbiornika, wężyka do chłodziwa, węża przegubowego z dyszą, pompy z przełącznikiem kierunku obrotów (wersja 400V)
- Wąż przegubowy z podstawką magnetyczną
- Do samodzielnego montażu

Uniwersalny system chłodzenia <b>230 V</b>	335 2002	<b>189.00</b>
Uniwersalny system chłodzenia <b>400 V</b>	335 2001	<b>189.00</b>



Przystawka kątowa <b>90°</b>	338 5052	<b>79.00</b>
------------------------------	----------	--------------

- Do wspomaganie czynności ustawczych
- Dokładność: równoległość i prostopadłość 0.01 na 100 mm
- Uzębrowanie boczne · Dokładna obróbka zewnętrznych powierzchni
- Wymiary gabarytowe D x S x W: 202 x 126 x 150 mm · Masa 7 kg



Zmiany zastrzeżone

### Wężyki do chłodziwa na podst. magn. MMC1 335 6663

- Wymiary podstawy D x S x W: 62 x 50 x 55,5 mm **89.00**
- Siła przyciągania magnesu do 75 kg
- Wąż przegubowy
- Długość węża przegubowego 500 mm



### Wężyki do chłodziwa KMS 2

335 6660 **37.00**

- Dwa węże przegubowe z elementów segmentowych, umieszczone na podstawie magnetycznej
- Wykonane z dielektrycznego materiału
- Siła przyciągania magnesu do do 50 kg
- Długość węży przegubowych 2 x 335 mm
- Stabilność w utrzymaniu nastawionego kształtu
- Odporne na większość rozpuszczalników i środków chemicznych
- Uniwersalne



### Wibroizolator poziomujący SE 1 / SE 2

- Instalacja obrabiarki bez konieczności przygotowania fundamentu
- Ułatwienie poziomowania obrabiarki dzięki nastawianej wysokości
- Redukcja drgań oraz wstrząsów

Nośność	<b>SE 1</b>	<b>SE 2</b>
Frezarki	maks. 500 kg	maks. 1300 kg
Gwint	M 12	M 16
Ø/W/D	120/32/100 mm	160/35/120 mm
Numer katalogowy	338 1012	338 1016
<b>Cena w € netto</b>	<b>19.00</b>	<b>29.00</b>

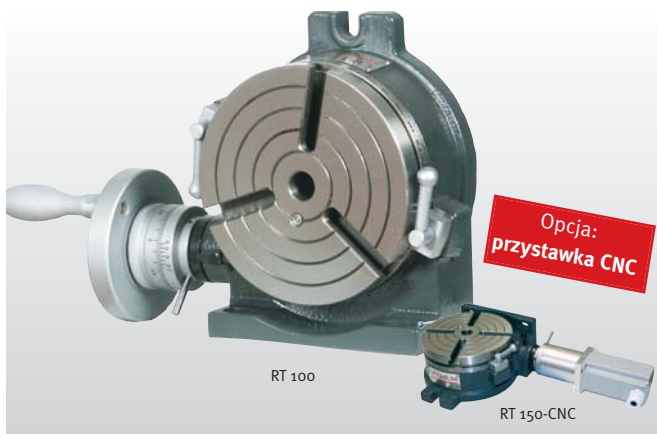


Wszystkie ceny podano bez podatku VAT 22%

## Uniwersalne stoły obrotowe poziome / pionowe

- Hartowana przekładnia ślimakowa
- Precyzyjne łożyskowanie
- Podział 90 : 1
- Zakres skali stołu do 360°
- Jeden obrót pokrętła ręcznego odpowiada obrotowi o kąt 4°
- Podziałka skali na pokrętło ręcznym 2"
- Możliwość podziału z poziomu skali noniusza pokrętła ręcznego
- Obrotowa podstawa wykonana z wysokojakościowego żeliwa
- Głowica wyposażona w precyzyjne łożyska skośne,
- Duży prześwit
- Szybki podział za pomocą tarcz normalizujących

Parametry techniczne	RT 100	RT 150	RT 200
Stożek kła	MT2	MT2	MT3
Średnica stołu	Ø 110 mm	Ø 150 mm	Ø 200 mm
Wysokość	72 mm	79 mm	104 mm
Długość x Szerokość	138 x 118 mm	204 x 156 mm	265 x 199 mm
Wznios kłów	80 mm	102 mm	133 mm
Szerokość rowka/ilość	11 mm/3	11 mm/4	16 mm/4
Podział pośredni	nie	tak	tak
Masa netto	9 kg	12 kg	30 kg
Numer katalogowy	335 6110	335 6150	335 6200
<b>Cena w € netto</b>	<b>215.00</b>	<b>210.00</b>	<b>349.00</b>



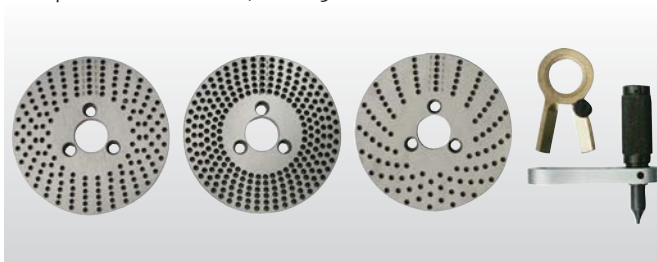
Kryza uchwytu tokarskiego dla RT 150	335 6154	<b>69.00</b>
Kryza uchwytu tokarskiego dla RT 200	335 6254	<b>79.00</b>
Uchwyt trójszczękowy 130 mm dla RT 150	335 6100	<b>219.00</b>
Uchwyt trójszczękowy 165 mm dla RT 200	335 6225	<b>239.00</b>

<b>Przystawka do podziału pośredniego IT 150</b>	335 6152	<b>79.00</b>
--	----------	--------------

- Zestaw składa się z:
  - 3 tarcz, dźwigni
  - prowadnicy podziałowej
- Odpowiedni dla RT 150

<b>Przystawka do podziału pośredniego IT 200</b>	335 6205	<b>99.00</b>
--	----------	--------------

- Zestaw składa się z:
  - 2 tarcz, dźwigni
  - prowadnicy podziałowej
- Odpowiednia dla RT 200, RTU 165



Obrabiarki są zgodne z normami CE

## Stół obrotowy poziomy / pionowy z uchwytem 3 szczękowym RTE 165

- Wysokiej jakości stół obrotowy wykonany z żeliwa perlitycznego
- Solidny i precyzyjny
- Precyzyjne łożyska skośne
- Wysoka stabilność, także pod obciążeniem
- Duży prześwit
- Podział kąta 360° według skali stopniowej
- Bezpośredni podział przy wykorzystaniu pomocniczej tarczy podziałowej
- 24 ustawienia (podział 15°)
- Uchwyt trójszczękowy
- 7 tarcz podziałowych 2/3/4/6/8/12/24
- W zestawie tarcza mocująca z trzema rowkami

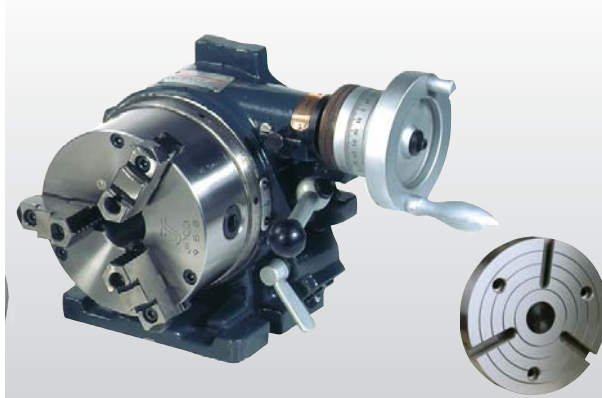
<b>RTE 165</b>	335 6365	<b>599.00</b>
----------------	----------	---------------



## Stół obrotowy poziomy / pionowy z uchwytem trójszczękowym RTU 165

- Wysokiej jakości stół obrotowy wykonany z żeliwa perlitycznego
- Solidny i precyzyjny
- Precyzyjne łożyska skośne
- Wysoka stabilność, także pod obciążeniem
- Duży prześwit wrzeciona
- 7 tarcz podziałowych 2/3/4/6/8/12/24
- Podział kąta 360° według skali stopniowej with **crank oraz vernier**
- Bezpośredni podział przy wykorzystaniu pomocniczej tarczy podziałowej
- 24 ustawienia (podział 15°)
- Uchwyt trójszczękowy
- W zestawie tarcza mocująca z trzema rowkami

<b>RTU 165</b>	335 4165	<b>759.00</b>
----------------	----------	---------------



Parametry techniczne	RTE 165	RTU 165
Uchwyt wiertarski	165 mm	165 mm
Wymiary D x S x H	218 x 260 x 200 mm	235 x 250 x 221 mm
Wznios kłów	130 mm	130 mm
Tarcza mocująca Ø	203 mm	203 mm
Rozstaw szczęk maks.	210 mm	210 mm
Głębokość	36 mm	36 mm
Przystawka do podziału pośredniego	tak	tak
Masa	32.5 kg	48 kg

### Oslona przestrzeni roboczej 333 0999 79.90

- Nastawiana wysokość
- Duża przestrzeń objęta ochroną
- Wymiary osłony (D x S): 240 x 130 mm



### Konik o nastawianej wysokości

#### Konik Rst 1 335 6155 89.00

- Wznios kłów 97 - 101 mm
- odpowiedni dla RT 100, RT 150

#### Konik Rst 2 335 6157 99.00

- Wznios kłów 103 - 166 mm
- odpowiedni dla RT 200, RTE 165, RTU 165



### System mocowania narzędzia ISO 40 335 2394 590.00

- Dla MF 2 Vario / MF 4 Vario
- Skrócenie czasu operacji wymiany narzędzia
- Integracja z konstrukcją obrabiarki
- Szybkiego mocowanie narzędzia we wrzecionie
- Wysoka dokładność wykonania
- Niskie zużycie sprężonego powietrza



### Fabryczny montaż systemu mocow. narzędzia 900 0490 250.00

Zmiany zastrzeżone

### Przystawka do gwintowania M5 - M12 335 2042 299.00

- Zintegrowany mechanizm szybkiego ruchu powrotnego, szczególnie wydajny przy seryjnym gwintowaniu
- 4-stopniowe nastawne, przeciążeniowe sprzęgło cierne
- System mocowania typu B16

#### Wyposażenie standardowe

- 2 oprawki gwintownika
- 2 klucze płaskie
- 1 klucz ampolowy



### Uniwersalna podzielnica TA 125 335 6125 399.00

- Przechył w zakresie od -10° do 90°
- Hartowana przekładnia ślimakowa
- Precyzyjne łożyska skośne
- Podział 40 : 1
- Szlifowana i hartowana tarcza podziałowa (24 sekcje podziałowe) umożliwiające dokładny podział do 150

#### Wyposażenie standardowe:

- Konik
- Kieł
- Zabierak
- Kryza uchwytu tokarskiego (140 mm) do montażu uchwytu tokarskiego
- 2 tarcze do podziału pośredniego, zapewniające każdy podział z zakresu od 2 do 50, oraz wiele podziałów do 380

#### Parametry techniczne TA 125

Wysokość	173 mm
Szerokość	91 mm
Długość	189 mm
Szerokość rowka	13 mm
Wznios kłów	100 mm
Prześwit	18 mm
Masa netto	12 kg



Wszystkie ceny podano bez podatku VAT 22%

## SHC 1 / SHC 2

### SHC - podstawa z zabudową dla wiertarko-frezarek OPTI BF20 Vario / OPTI BF20L Vario

**Przekonujące argumenty: jakość, wydajność oraz cena**

- Kompaktowa, łatwa do montażu konstrukcja
- Możliwość zdemontowania zabudowy górnej
- Kółka transportowe
- Ścianki boczne oraz przednia wykonane z przezroczystego materiału
- Półki dla ułatwienia instalacji dodatkowych urządzeń (np. sterownika CNC lub komputera PC)



Przykład wykorzystania podstawy z zabudową SHC

**Przekonujące argumenty...**



- Otwory na wyprowadzenie kabli zasilających



- Półka na laptopa



- Otwory dla wyprowadzenia przewodów do komputera lub sterownika CNC

Model	SHC1 dla BF20 VARIO	SHC2 dla BF20L VARIO
Numer katalogowy	353 9091	353 9092
Cena w € netto	<b>890.00</b>	<b>990.00</b>
<b>Wymiary gabarytowe D x S x W:</b>	1295 x 1000 x 1770 mm	1295 x 1200 x 1770 mm