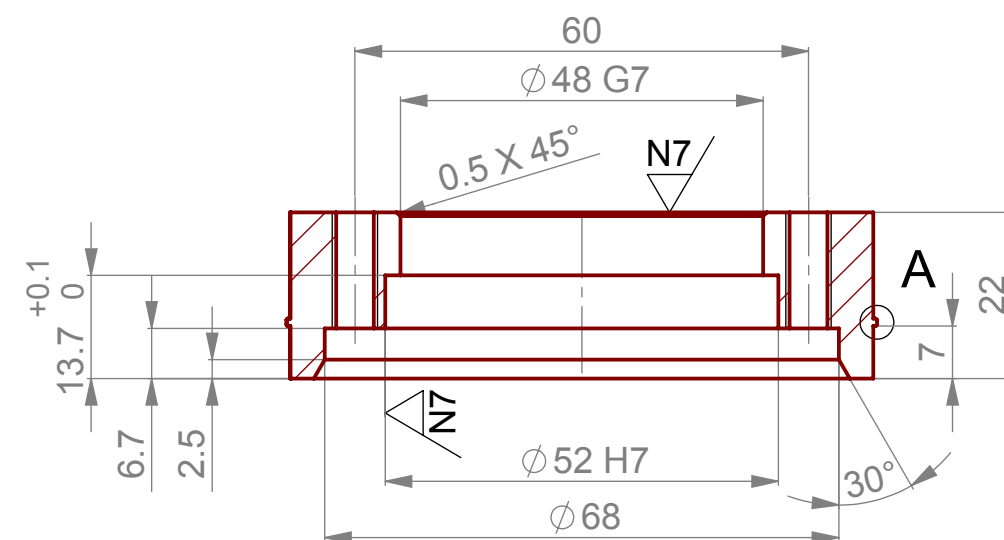
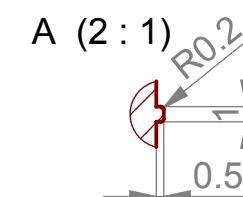
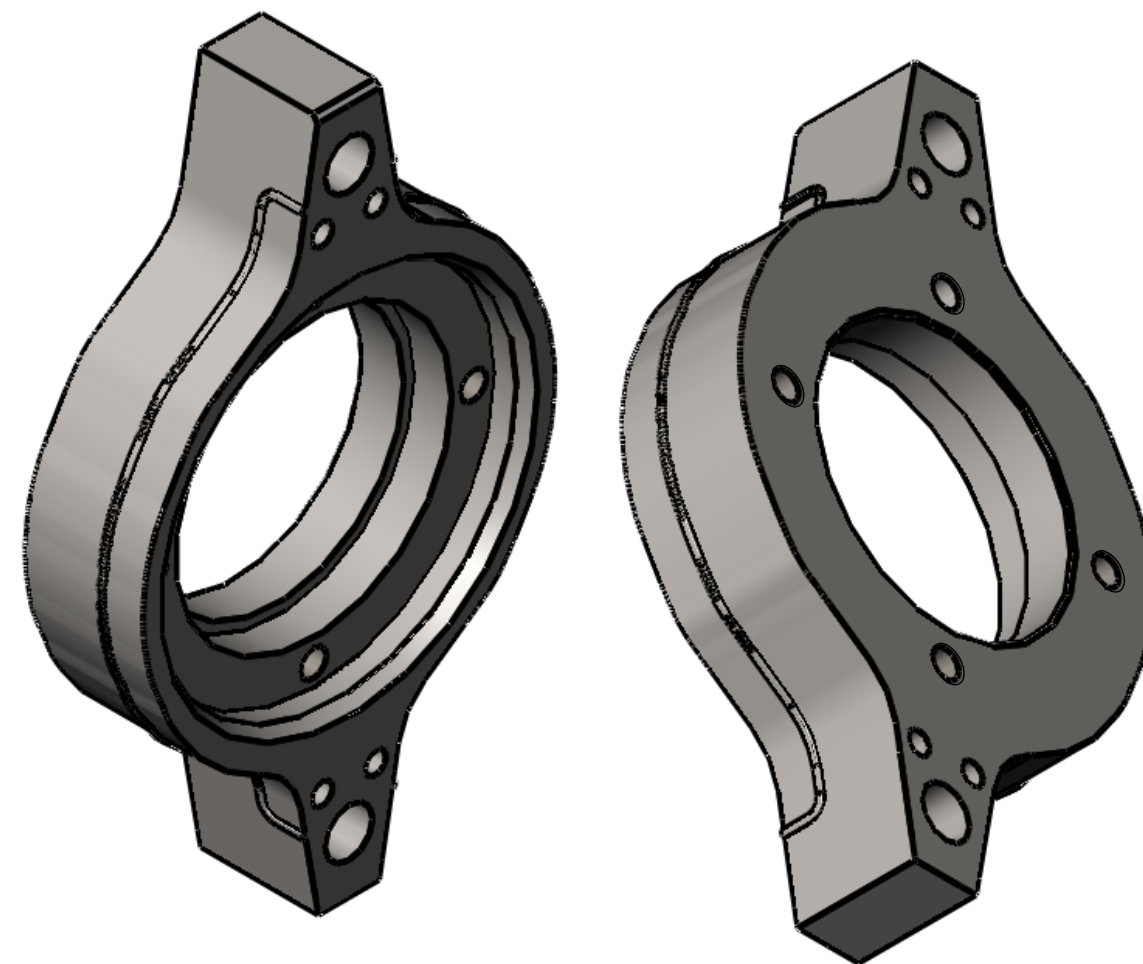
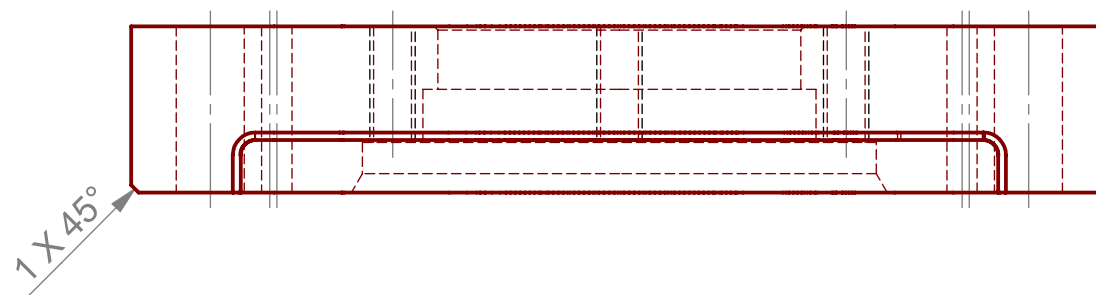



/ Aussenkontur nach CAD-Daten gefräst (± 0.04 mm)
- kleinster Innenradius 10 mm



Alle Stift- und Passbohrungen

andere Bohrungen

N7

| | |
|---|-------------|
|  | 0.02 |
|---|-------------|

N9

| | |
|---|-----|
|  | 0.1 |
|---|-----|

| | | | | | | | | |
|---|--------------|------------|---|----------|-------------------------|---------------------------------|--------------------|-----------------|
| 1.0718 (9SMnPb28) | | | 1 | | teniferiert QP | | 496.1 g | |
| Werkstoff | | | Rohmasse | | Menge | Norm | Oberfl.-Behandlung | Wärmebehandlung |
| Bearb. | Krasnopolski | 21.05.2010 |  | Massstab | Modell | kk-Kammblatt | | Änderungsindex |
| Gepr. | | | | 1:1 | zuletzt gespeichert am: | Samstag, 31. Juli 2010 17:06:34 | | |
| CALYPSO | | | | | CSEM | | 517.00.02 | |
| Aussenring 1 - outer ring 1 | | | | | CH-6055 Alpnach | | | |
| Weitergabe der Zeichnung, Verwertung und Mitteilung ihres Inhaltes nicht gestattet, soweit nicht ausdrücklich zugestanden | | | | | | | | Blatt |
| | | | | | | | | 1 / 1 A2 |