

Instrukcja instalacji Solid Edge Standard Parts.

1. Aby rozpocząć instalację Solid Edge Standard Parts należy włożyć płytę instalacyjną programu Solid Edge. Po uruchomieniu się instalatora wybieramy *Other Solid Edge Products* rys 1.



Rysunek 1 Other Solid Edge Products

Wygląd okna ulegnie zmianie. W nowym oknie wybieramy *Standard Parts*, rys 2. Okno znowu zmieni wygląd, i wybieramy na nim *Standard Parts Server*, rys 3. Postępujemy zgodnie z instrukcją i instalujemy serwer.



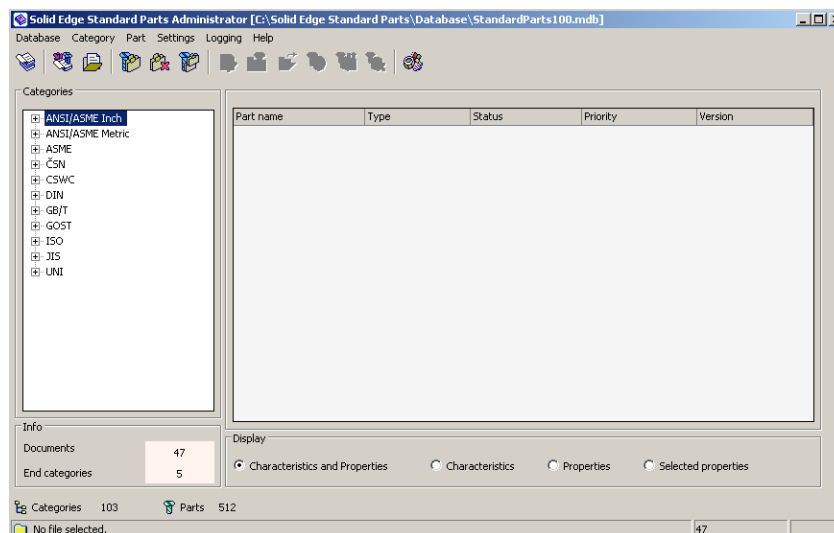
Rysunek 2 Standard Parts



Rysunek 3 Standard Parts Server

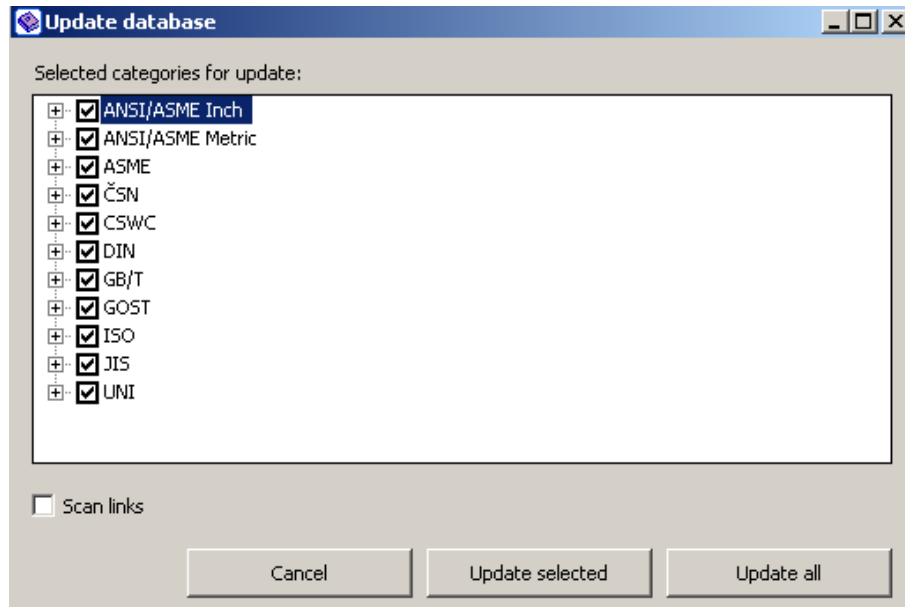
W tej chwili nie mamy jeszcze dostępnych żadnych elementów znormalizowanych. Jednak instalacja serwera jest niezbędna aby standardy poprawnie działały.

2. Po zainstalowaniu *Standard Parts Server* należy odnaleźć administratora części znormalizowanych w tym celu klikamy:
START/PROGRAMY/SOLIDEDGE/STANDARTPARTS/ADMINISTRATOR,
 pojawi się okno *Solid Edge Standard Parts Administrator*, rys 4.



Rysunek 4 Solid Edge Standard Parts Administrator

Klikamy klawisz F5, spowoduje to wyświetlenie się okna *Update Database*, rys 5, w nowym oknie wybieramy standardy z których będziemy chcieli korzystać, najlepiej wybrać wszystkie i kliknąć *Update All*. Prze kilka minut, zależnie ile wybraliśmy standardów, program będzie aktualizował bazę danych.



Rysunek 5 Update Database.

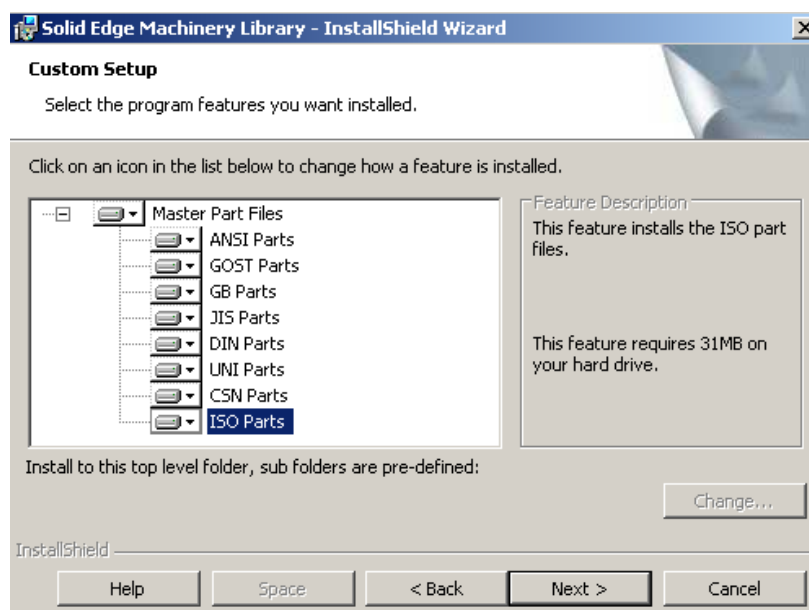
Aktualizacja nie spowoduje dodanie żadnych elementów znormalizowanych, jednak dzięki temu będziemy mieli większą możliwość wyboru w elementach znormalizowanych.

3. Po zaktualizowaniu się bazy danych ponownie przechodzimy na płytę instalacyjną Solid Edge i z katalogu *Standard Parts* wybieramy *Machinery Library*, rys. 6, spowoduje to zainstalowanie elementów takich jak: łożyska, nakrętki itp.



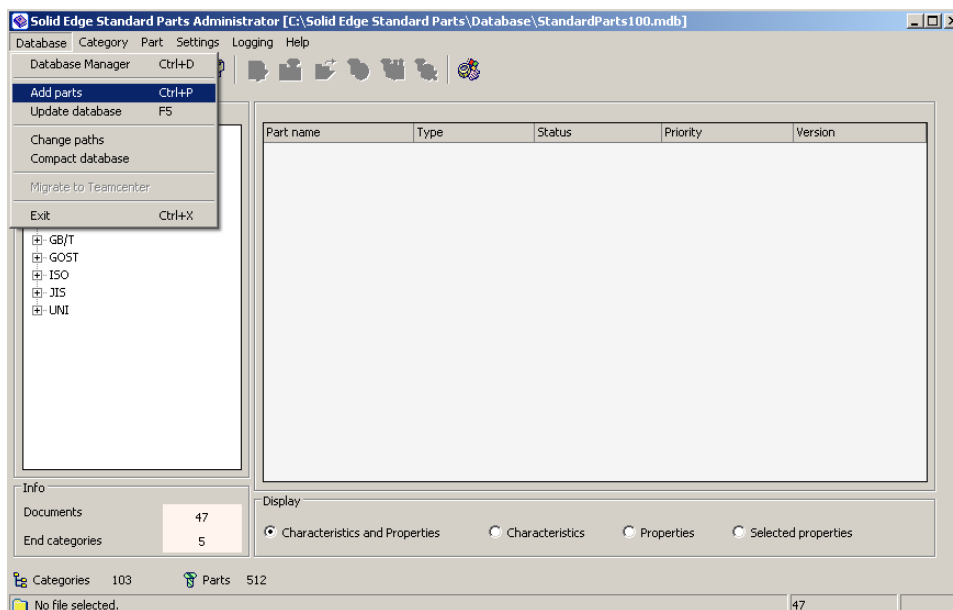
Rysunek 6 Machinery Library.

Podczas instalacji program poprosi o wybranie jakie standardy ma zainstalować, rys. 7. Najlepiej wybrać wszystkie, jeżeli tak zrobimy zmianie ulegnie tło dysku znajdujące się obok napisu *Master Part Files* z szarego na biały.



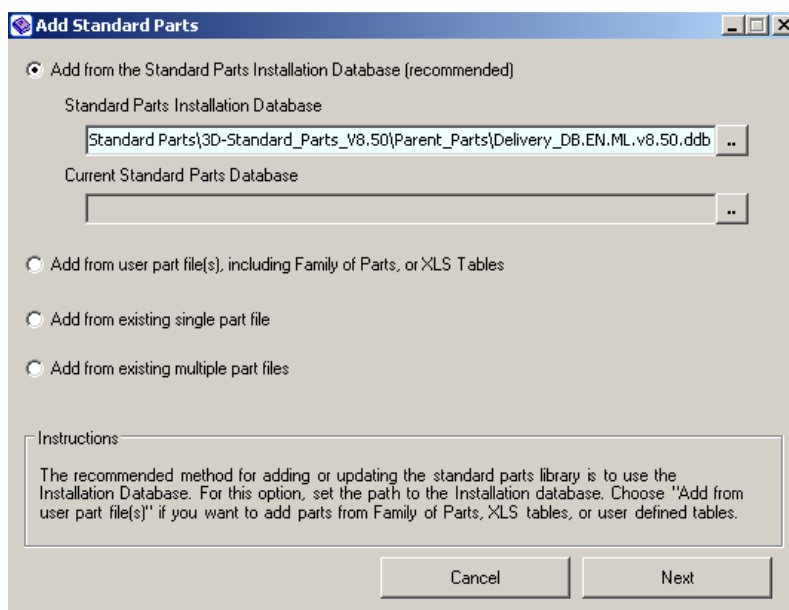
Rysunek 7 Wybór norm.

Po zainstalowaniu mamy już możliwość wyboru elementów znormalizowanych. Jednak jest ich mało i nie możemy ze wszystkich korzystać. Aby powiększyć bibliotekę należy wybrać START/PROGRAMY/SOLIDEDGE/STANDARTPARTS/ADMINISTRATOR, wybieramy z klawiatury Ctrl+p lub klikamy okno *Database*, lewy górny róg okna *Solid Edge Standard Parts Administrator* i wybiera *Add Parts*, rys 8.



Rysunek 8 Add Parts.

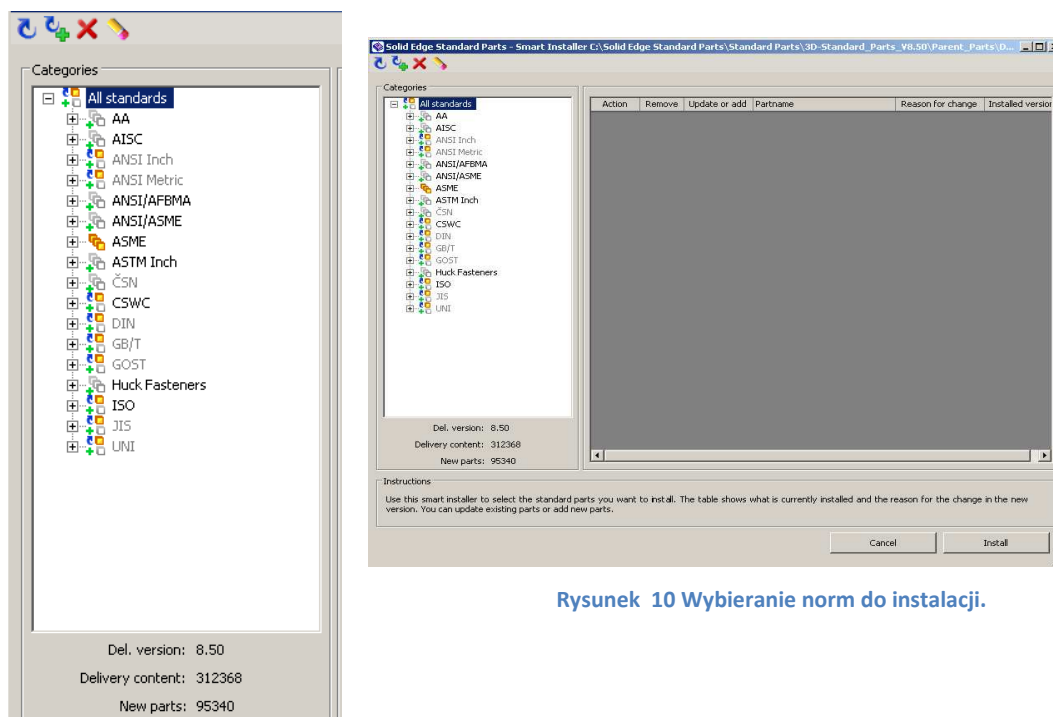
Spowoduje to wyświetlenie okna *Add Standard Parts*, rys 9, klikamy na nim Next.



Rysunek 9 Add Standard Parts.

Sprowadzi to pojawienie się okna *Loading Category Structure*, nie klikamy tylko czekamy aż zamieni się ono na *Solid Edge Standard Parts-Smart Installer*.

W nowym oknie klikamy *Add and update all*, rys. 10, strzałka z plusem w lewym górnym rogu, i następnie *Install*. Spowoduje to zainstalowanie na komputerze wcześniej zaznaczonych elementów znormalizowanych.



Rysunek 10 Wybieranie norm do instalacji.

Czas aktualizacji wynosi około 5-8 godzin więc zaleca się zostawienie komputera na noc. W trakcie aktualizacji nie wymagana jest ingerencja z zewnątrz i jest ona w pełni automatyczna.

4. Podobnie postępujemy z *Piping Library*, znajdują się w niej elementy do budowy rurociągów takie jak: kolanka, złączki, rozgałęźniki itp.