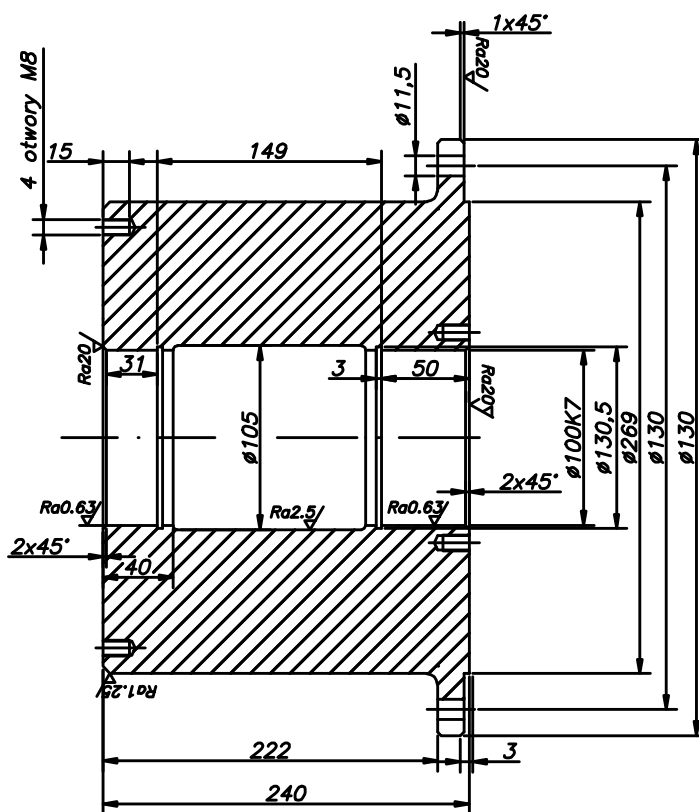
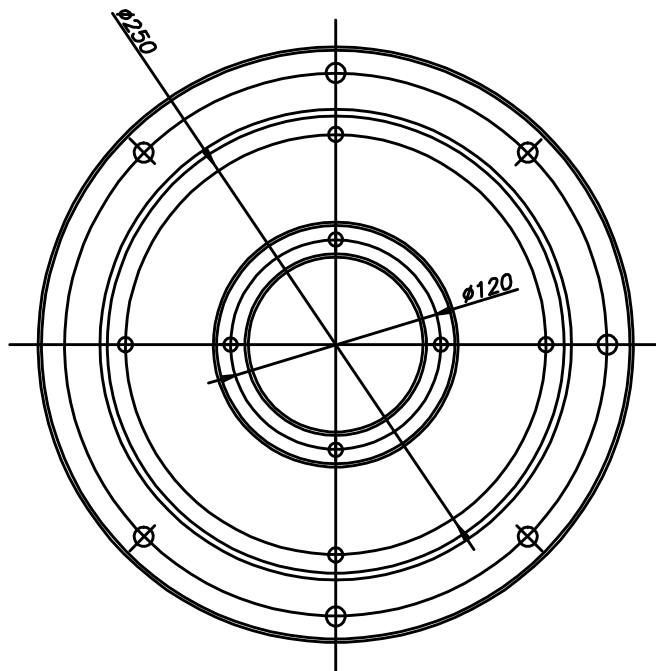


$$\nabla (Ra_{0.63} / Ra_{1.25} / Ra_{2.5} / Ra_{20} /)$$


Nr czę. 1	Nazwa części Korpus			Ilość 500	Materiał i Nr normy Żeliwo szare	Nr normy półwyrobu PN-72/H-83104	Ciężar
Konstruow	Nazwisko	Data	Podpis	POLITECHNIKA ŚWIĘTOKRZYSKA w Kielcach WYDZIAŁ MECHATRONIKI I BUDOWY MASZYN Katedra Technologii Mechanicznej i Metrologii		Zastępuje rys nr	
Kreslił						zastępiony przez rys nr	
Sprawdził						należy do zespołu Nr	
Zatwierdz						Nr archiwalny	
Podziałka 1:4	Format A:4	Nazwa przedmiotu Pompa wałowa				Nr rysunku 00.00.01	